

Celebración del centenario de Telefónica por empleados de Sabadell

Edificis telefònics



Ct Llull



Ct La Creu Alta



Edifici Rambla



Ct Indústria

Juan José Cosialls Fauré

Miguel Ángel Arnedo

27-10-2024

Un grupo de trabajadores de Telefónica, capitaneados por **Agustín Lorca**, bajo el lema "**Entre Tots ho hem fet possible**" (entre todos lo hemos hecho posible) y cuyo nexo de unión es Sabadell, han querido celebrar el centenario de Telefónica con una exposición que nos evoca tiempos pasados, pero sin olvidar lo que está por venir. La exposición ha sido posible gracias a la participación de **Juan José Cosialls**, que posee una gran colección de equipos, herramientas, documentos, etc. complementada con la colección de maquetas de vehículos telefónicos de **Carlos Izquierdo**, que han sido ayudados por varios compañeros en la fase de montaje.



1 Cartel de la exposición



2 Juanjo Cosialls y Agustín Lorca

La inauguración contó con la presencia del regidor de cultura del Ajuntament de Sabadell D. Antonio Rodríguez, Julián Vinué manager de innovación digital en Telefónica y representantes de las empresas Aguas de Sabadell, Tus y Smatsa, que han querido conmemorar el centenario con todos los trabajadores. Fue registrada por la televisión local de Sabadell, que posteriormente emitió un resumen que puedes ver pulsando el siguiente enlace. [Resumen de TV Sabadell](#).

También tuvo reseñas en diferentes medios de comunicación, como isabadell. [Noticia de isabadell](#).



3 Un momento de la inauguración

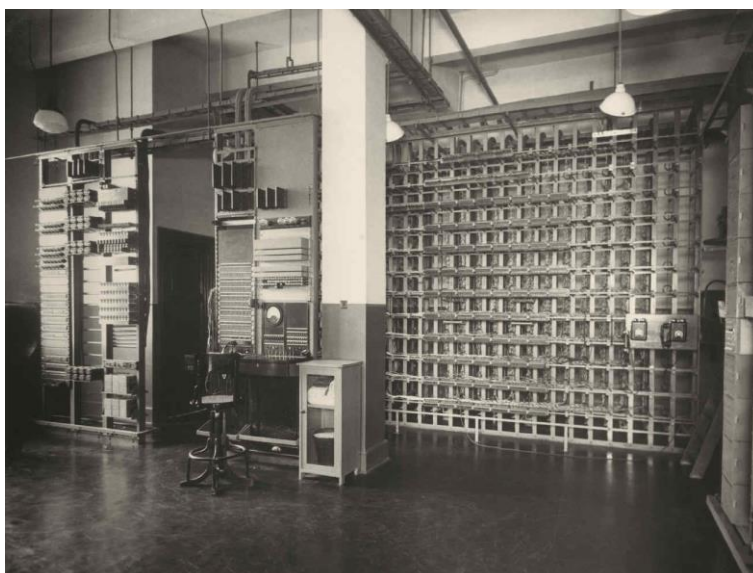
Haciendo un poco de historia de la presencia de Telefónica en Sabadell, pudimos ver en el documento **"Reseña histórica sobre el cierre de la central de Sabadell Rambla"** la relación de la ciudad con la telefonía automática, que comenzó el 31 de diciembre de 1931 con la puesta en marcha de dicha central, a cuya inauguración acudió el President de la Generalitat, **Francesc Macià** entre otras destacadas personalidades. Casualmente el cierre de esta central el 30 de julio de 1977, coincidió con el centenario de la otorgación del título de "ciudad" a Sabadell.



4 Anuncio sobre la construcción de la nueva central Sabadell Rambla, al fondo se aprecia el templete de la antigua central manual



5 Sala de conferencias



6 Central automática Rotary



7 Sala de Telefonemas



8 Sala de descanso operadoras

La exposición se hizo en el Casal Pere Quart cedido por el Ajuntament de Sabadell, y estaba distribuida por varias salas, en las que se podían ver elementos que forman parte de la historia y el futuro de Telefónica. Se dividió en varias temáticas, fotografías, documentos, equipos telefónicos, herramientas, etc., aunque físicamente algunas de ellas estaban mezcladas, para dar contexto a lo que los visitantes veían en cada momento.

Las fotografías de eventos protagonizados por los trabajadores de Sabadell conformaron una parte importante y entrañable de la exposición, ya que provocaron emoción en muchos asistentes que se reconocieron a sí mismos y a antiguos compañeros con los que habían compartido horas de trabajo y diversión.



9 Diversas fotos de eventos

El local estaba dividido en varias salas.

En la sala principal, cuyo interior era visible por los paseantes que circulaban por la rambla, pudimos ver una muestra del mundo de las telefonistas; además, había uniformes, herramientas y materiales de planta externa, carteles, documentos y los teléfonos más antiguos de la exposición.

Entre las piezas expuestas destacaban algunas piezas excepcionales, como una centralita cedida por la escuela de Telefónica de Barcelona, junto con alguna pieza más, que recordó momentos pasados a alguna trabajadora que había usado alguna similar en su trayectoria laboral, tal como podemos ver en el reportaje de TV Sabadell, un **microplastón de Ericsson**, que hoy es una belleza pero en su momento sería una tortura para las usuarias, un teléfono **Skeleton de Ericsson**, que aunque no es una pieza pura de Telefónica, es icono del coleccionismo telefónico y varios teléfonos Standard de madera, metálicos y baquelita, que fueron los primeros terminales habituales en los negocios, locales y domicilios más privilegiados.



10 Juan José Cosialls explicando el funcionamiento de la centralita



11 Vitrina con alguna pieza de especial valor, al lado de una placa de bronce (con Canarias) que encontrábamos en todos los edificios de Telefónica



12 Teléfono Skeleton de Ericsson (Siglo XIX)



13 Microplastón Ericsson e ilustración de la época



14 Uniformes y equipamiento usados por compañerxs de planta externa



15 Algunos de los terminales más antiguos de la exposición



16 Teléfono de Batería local



17 Materiales y herramientas de planta externa

Esta sala principal está dividida en dos y al pasar a la segunda parte, descubrimos los terminales que hemos visto en casa de nuestros padres durante mucho tiempo y que formaban la familia del **Heraldo y el Góndola**. Pudimos disfrutar de todos los colores y la mayoría de variantes que se comercializaron, desde el típico Heraldo gris, el más común, hasta Heraldos periodistas, de centralita, con teclado, cabezala y los raros Heraldos negro y control de volumen en la carcasa. Acompañándolos estaba la colección de Góndolas en todos sus colores. Esta mesa se completaba con algunas piezas también singulares como el **TMT-Press**, un terminal desconocido por el gran público que se utilizó en las olimpiadas de Barcelona y la expo de Sevilla del año 1992, o el teléfono para empotrar.



18 Colección de terminales de los años 80/90

Completaba esta zona de la sala, tres vitrinas, una de ella dedicada a la telefonía móvil, con una pequeña muestra de terminales de los años 80/90, que nos provocaron alguna sonrisa al recordar que en un tiempo pasado los móviles tenían antena, otra mesa con maquetas de vehículos usados a lo largo de la historia en Telefónica, que forman parte de la colección de Carlos Izquierdo y una última vitrina en la que exponía una maqueta sobre una instalación de planta externa con varios postes con circuitos de hilo desnudo, cámara de registro, etc.



19 Teléfonos móviles



20 Maquetas de vehículos



21 Maqueta de Planta Externa (cedida por la escuela de Barcelona)

Tras disfrutar de esta parte de la exposición, pasamos a la sala 1, donde encontramos una muestra de los primeros teléfonos móviles, entre los que destacaban los que se instalaban en vehículos, algún equipo de telefonía rural, un recorrido por la historia de los contestadores automáticos desde el Gentelex Secretary de 1967 hasta los más modernos digitales y una mirada a los primeros equipos que empezaban a utilizar las incipientes redes de datos, que con el futuro se englobarían en la actual Internet.



22 Teléfonos móviles y adaptadores de telefonía rural



23 Evolución del contestador automático



24 Equipos de medida y terminales usados en transmisión de datos

La sala 2 se dedicó a la telefonía inalámbrica, desde los terminales analógicos, en los que se sumaban a nuestra conversación ruidos e incluso otras conversaciones vecinas, hasta los más modernos digitales en los que la calidad de sonido mejoró

sustancialmente. También pudimos ver terminales curiosos o "raros", como el teléfono "Chiquitistan" que rinde homenaje a Chiquito de la Calzada, teléfono guarda para personas mayores, el primer teléfono con altavoz comercializado por Telefónica, teléfonos de mina, taxis, etc.



25 Teléfonos inalámbricos y curiosos.



26 Teléfono antideflagrante (minas), taxi, altavoz.....

La siguiente sala estaba dedicada por un lado a los terminales telefónicos más modernos, Teide, Forma y la familia Domo, y por otro lado a los terminales multilíneas o centralitas de empresas. Destacaba una centralita de mesa negra de la marca Standard, en un estado envidiable y se completaba con las famosas series de SATAIS, Multilíneas Teide y algunos terminales de la familia IBERCOM, como una posición de operadora de madera, que fue toda una referencia en su tiempo. También disponía ...



27 Teides, Formas y Domos

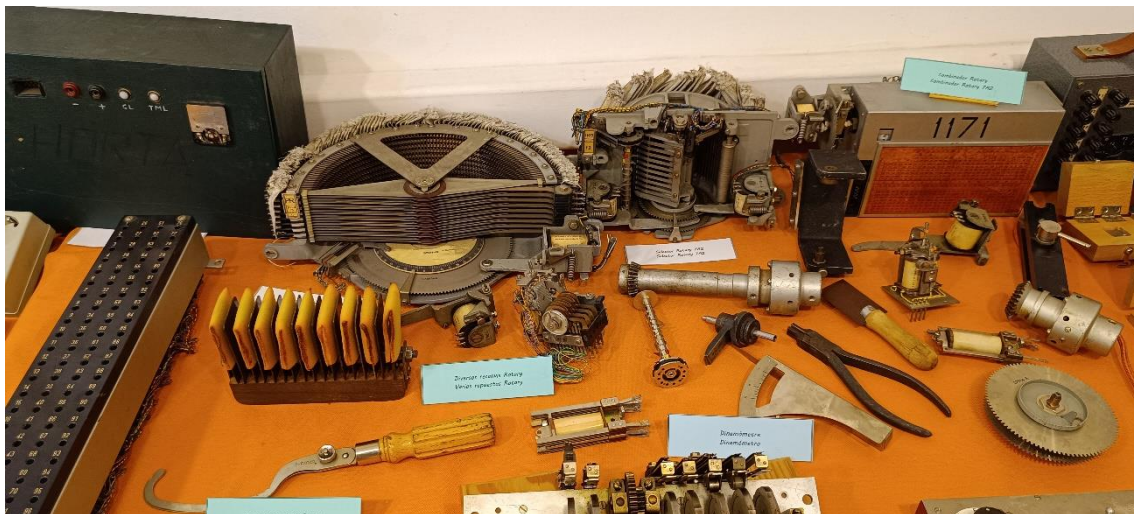


28 Sistemas multilíneas e Ibercom, entre otros equipos



29 Sistemas Satai y centralita Standard

También pudimos disfrutar de una zona dedicada al área de conmutación, con componentes de las centrales de tecnología Rotary y Pentaconta en las que algunos compañeros pasaron muchos años. Complementaban los equipos, planos y documentos que son verdaderas joyas.



30 Rotary



31 ARF



32 Equipos de medida y prueba

Repartida por toda la exposición encontramos multitud de documentación en diferentes formatos, folletos, manuales, instrucciones técnicas, guías, posters, etc. todos reseñables, pero queremos destacar una **Lista de abonados de 1926** (2 años después del inicio de Telefónica), en la que algunos asistentes pudieron buscar nombres de familiares y conocidos y algunas instrucciones curiosas sobre cómo utilizar el disco de marcar de los "nuevos teléfonos automáticos".



33 Diversa documentación histórica

Por último, para completar esta mirada al pasado y como no puede ser menos hacer un guiño al futuro, contamos con un equipo de realidad virtual, en el que los visitantes pudieron experimentar lo que se siente en entornos imaginarios mediante unas gafas de realidad virtual de última generación, con el que se da contexto al mensaje de que Telefónica cumple 100 años, pero seguirá acompañando a la sociedad en los años venideros.



34 Sala de realidad virtual

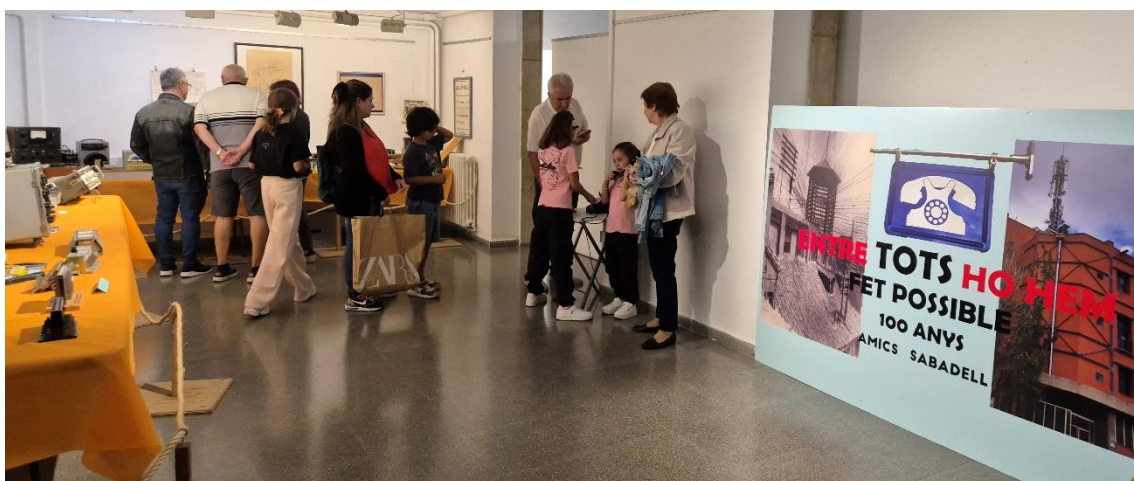
No nos queda otra que agradecer a los promotores de esta iniciativa privada, de un pequeño grupo de telefónicos, el que nos haya permitido disfrutar de la colección de Juan José Cosialls y las maquetas de Carlos Izquierdo, en una exposición que estaba prevista para 3 días, pero dado su éxito se prolongó a 5.



35 Público visitando la exposición



36 Público visitando la exposición



37 Público visitando la exposición



38 Público visitando la exposición

Destacados.

Tras visitar la exposición, destacar alguna pieza concreta es muy difícil, por lo que le pedimos a Juanjo, que nos haga está labor y a continuación ponemos lo que él por diferentes motivos, valor histórico, entrañable, dificultad en conseguir la pieza, etc. nos señala.

Planta exterior



Destacado 1 Monos de planta exterior con diferentes logos



Destacado 2 Herramienta para transportar postes de madera

Terminales



Destacado 3 Teléfono Ericsson modelo AB 123



Destacado 4 Sello de Telefónica en el frontal del teléfono



Destacado 5 Datáfonos



Destacado 6 Heraldo de marcación directa programable



Destacado 7 Heraldo con ajuste de volumen en la carcasa



Destacado 8 TMT-Press utilizados en la expo de Sevilla y olimpiadas de Barcelona 92



Destacado 9 Teclón-C modelo CUIDADÍN!!! (Esta Noche Cruzamos el Mississippi)



Destacado 10 Contestador Gentelex



Destacado 11 Marcador automático AM-3



Destacado 12 Mensáfonos



Destacado 13 Teléfono Automático Vehículo TAV (banda 160 MHz)

Equipos de medida



Destacado 14 Osciloscopio y Frecuencímetro



Destacado 15 Enviadores de llamadas



Destacado 16 Equipo de señal hablada

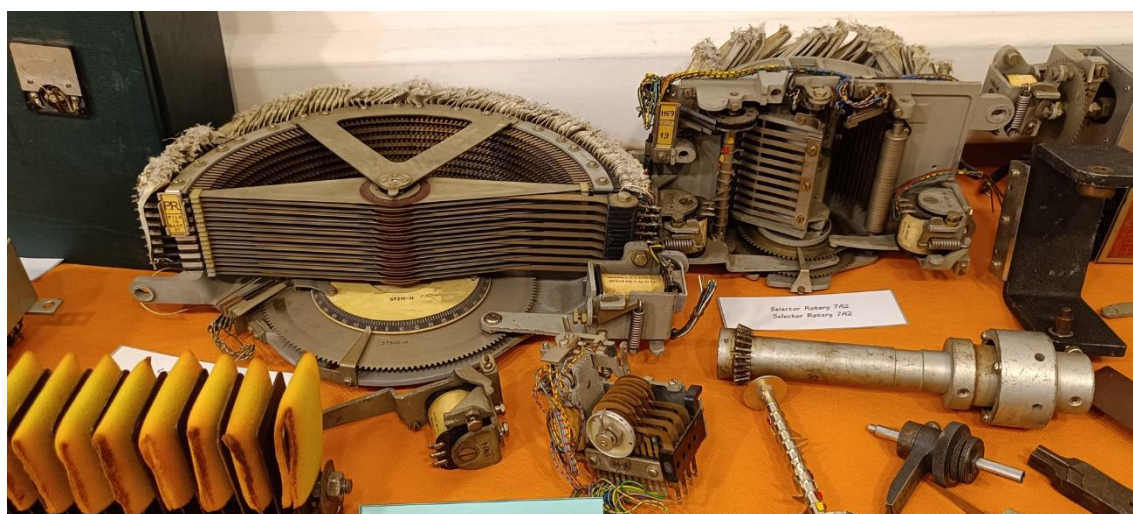


Destacado 17 Equipos de registro de llamadas

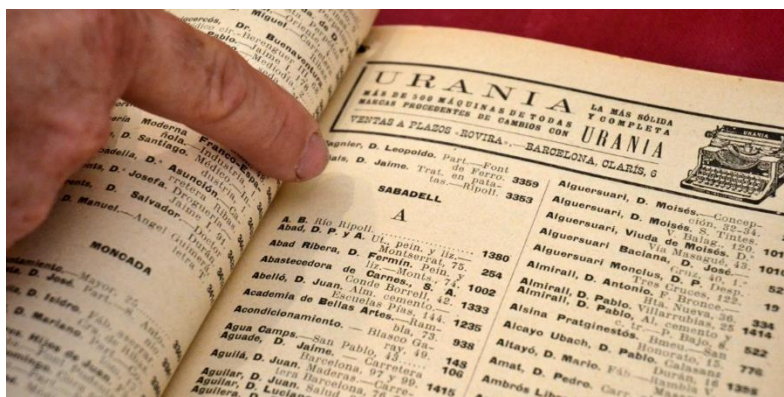
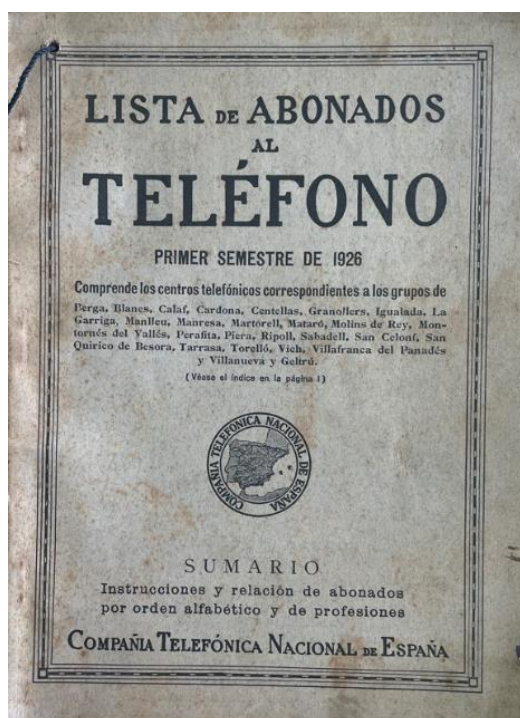
Conmutación



Destacado 18 Cuadro de barras cruzadas de ARF



Destacado 19 Diferentes máquinas de equipo Rotary



Destacado 20 Lista de abonados de Sabadell y comarca del año 1926



Destacado 21 Documentación histórica variada

Placas de central

Durante el recorrido por las diferentes salas, pudimos ver una muestra de la evolución de los logotipos de Telefónica en las placas que se colocaban en las entradas de las centrales.



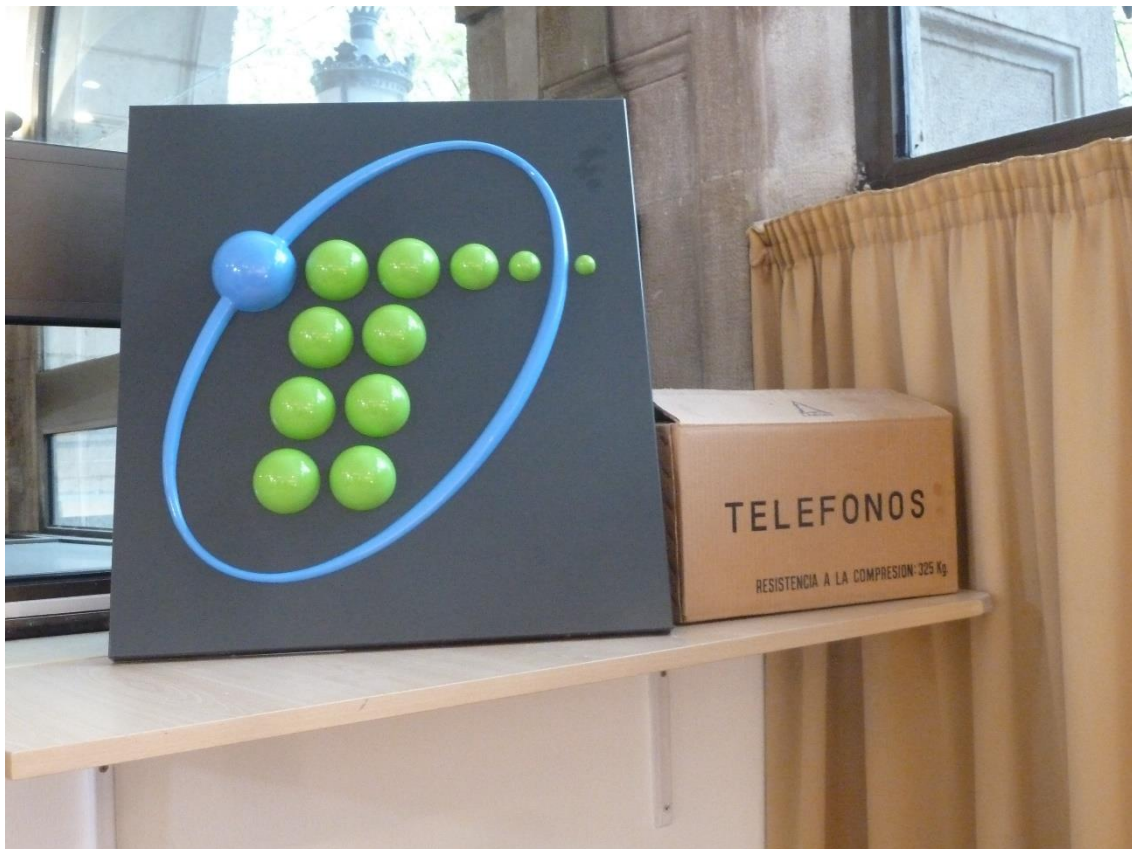
Destacado 22 primer logotipo año 1924 que muestra el mapa de España, rodeado del nombre completo de la empresa



Destacado 23 A partir de 1927 la red de Canarias se incorpora a Telefónica y se añade al mapa de España



Destacado 24 En 1984 se crea un logo con la T formada por puntos verdes y rodeada de un anillo azul



Destacado 25 En 1993 evoluciona con una nueva configuración de los puntos, que junto a la elipse azul, proporciona sensación de movimiento.



Destacado 26 En 1999 abandona los puntos que formaban la "T" adoptando la palabra Telefónica como una apuesta por actualizarse con vistas al nuevo siglo



Destacado 27 En 2021 apuesta de nuevo por la T formada por puntos, en este caso 5, que simbolizan las señas de identidad de la compañía, telecomunicaciones, tecnología, transformación, talento y trascendencia