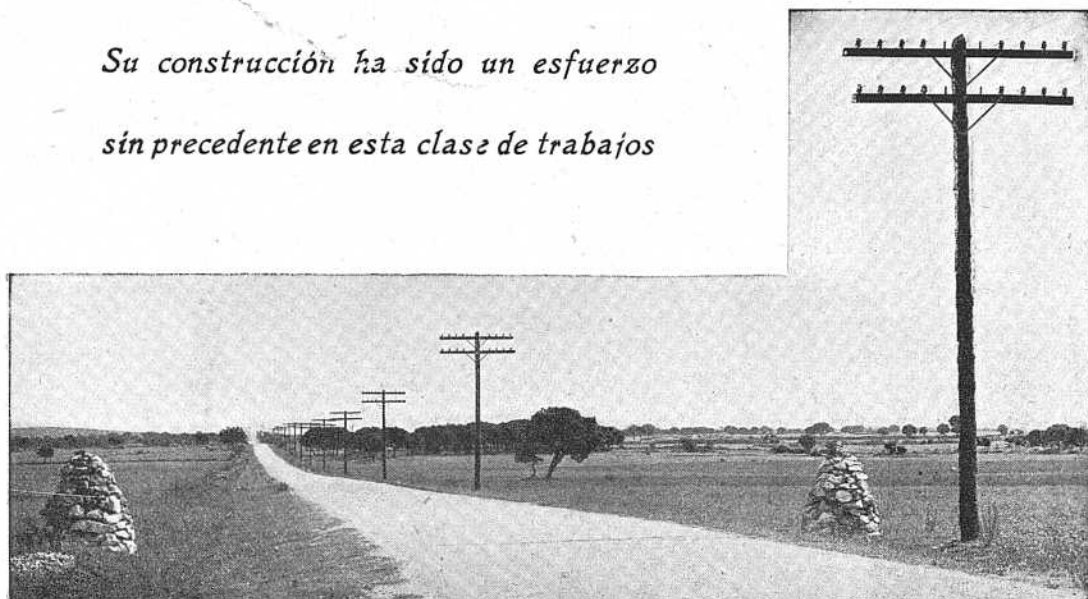


# LAS GRANDES LINEAS INTERURBANAS DEL PROGRAMA DE 1926

*Su construcción ha sido un esfuerzo  
sin precedente en esta clase de trabajos*



[ Línea de Madrid a Barcelona ]

No está lejano el día en que una palabra dicha en voz baja desde el más apartado rincón de España se oirá con absoluta precisión en un punto diametralmente opuesto. Cuando se piensa que hace apenas dos años esto parecía un sueño y ahora no falta mucho para convertirlo en realidad, se comprende la magnitud del esfuerzo llevado a cabo. Dentro de dos años, a lo sumo, todos los pueblos importantes que contiene la Península española se sentirán hermanados por un vínculo que algunos de ellos desconocían: el de la voz.

Hemos oído decir a persona muy autorizada que las líneas construídas por la Compañía en lo que va de año representan una labor que no ha tenido igual en ninguna parte del mundo, ni en cantidad ni en calidad. El que haya recorrido en los meses pasados las carreteras habrá visto

con sorpresa que del terreno poco antes desnudo habían brotado interminables hileras de postes a lo largo de muchos kilómetros, y cada poste provisto de cruce-tas, y las cruce-tas de aisladores, y uniendo a éstos, de poste a poste, el hilo de cobre que tiene tonalidades de oro viejo cuando le hieren los rayos del sol. Operarios españoles han sido los que han hecho esto, para honra suya y orgullo de cuantos lo sabemos. Cuando se ha presenciado la construcción de 90 kilómetros de línea impecable en el término de cuatro días escasos, se tienen motivos para sentir una confianza ciega en la capacidad creadora de nuestra Compañía.

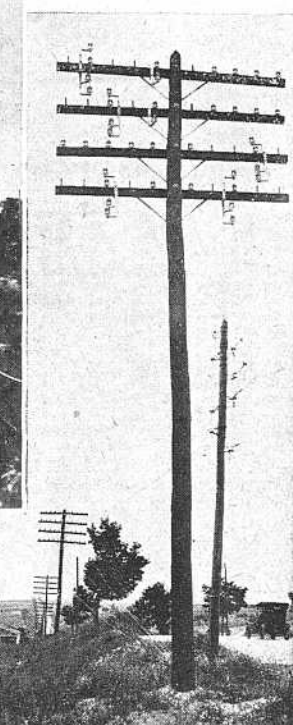
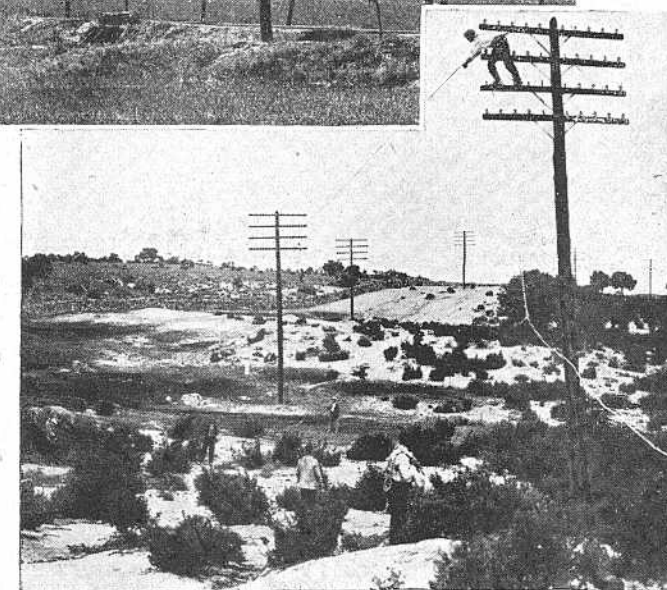
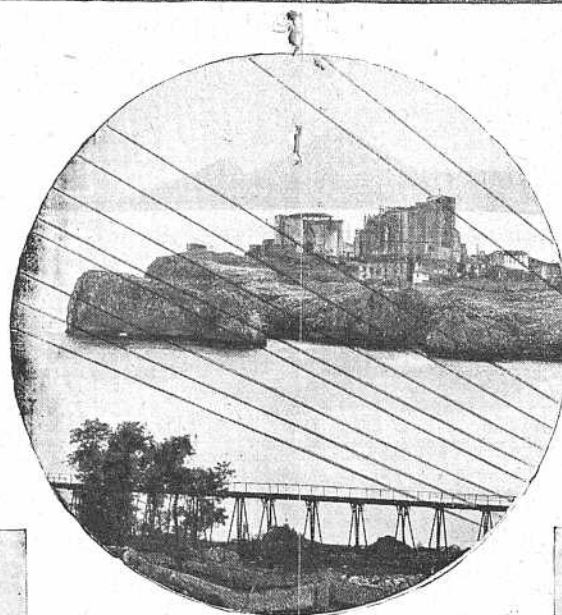
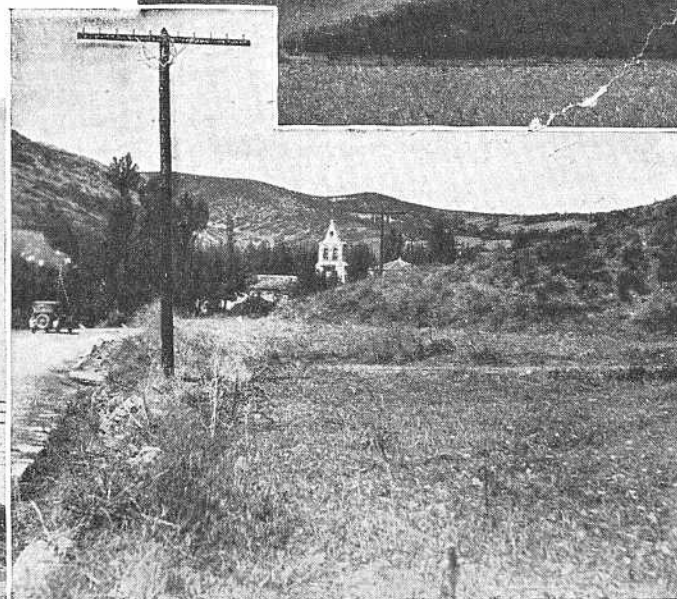
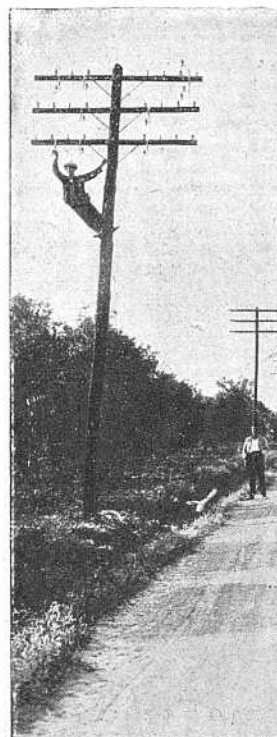
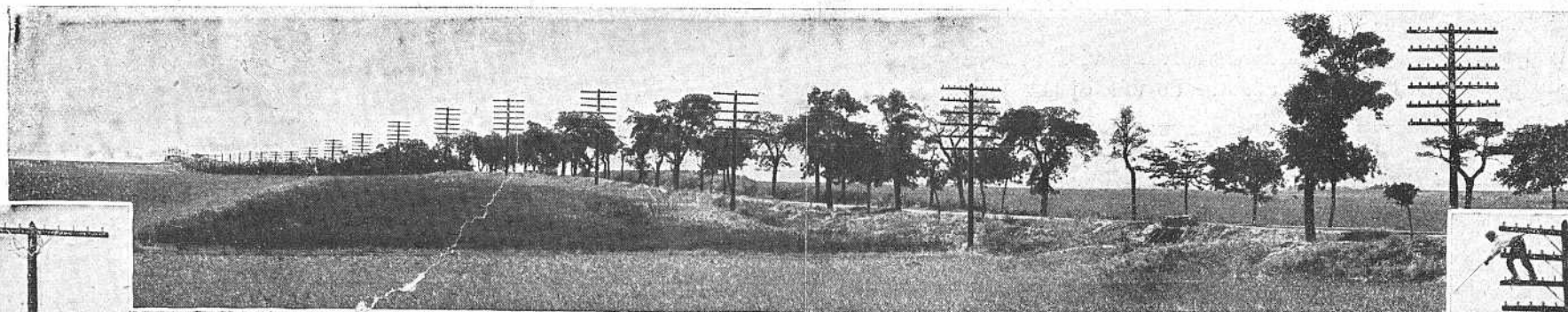
Y estas líneas, que forman una red cada vez más tupida, son una riqueza que aumenta sin cesar. Cada nueva línea que se construye viene a perfeccionar el conjunto y hace más valiosas a las demás. Cada

Debajo, derecha.—Línea de León a Asturias, a su paso por un pintoresco pueblo

Debajo.—Una parte de la línea de Madrid a Palencia, en período de construcción

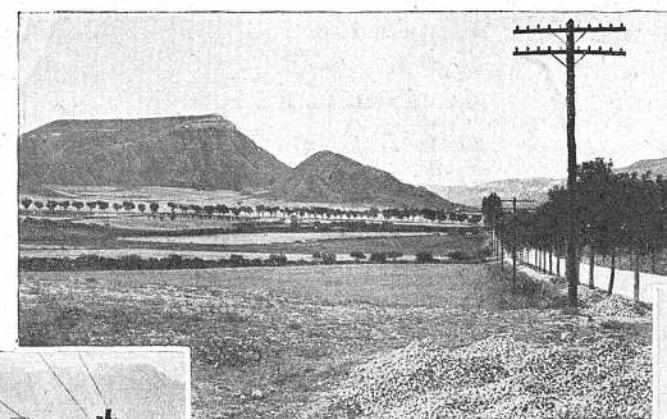
Debajo, izquierda.—Tendido de hilos en un terreno quebrado cerca de Torrelodones

Debajo.—Torrelodones. Lugar en que empezó el tendido de la nueva línea de Madrid a Burgos. Postes antiguos y modernos



Arriba.—Nueva línea de Madrid al Sur y Oeste de España

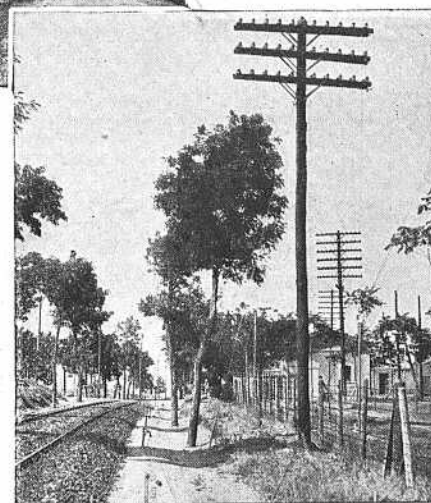
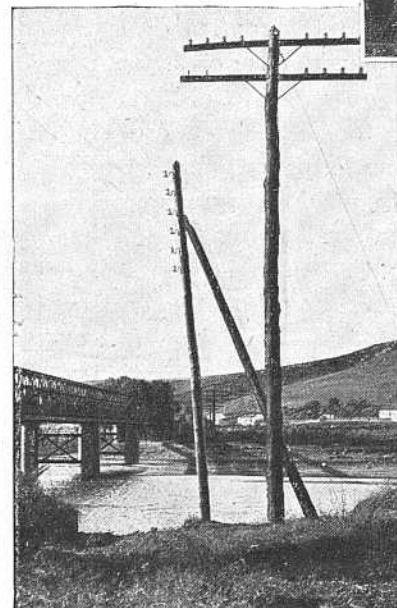
En el círculo.—Una parte de Castro-Urdiales, visto a través de los hilos de la línea de Bilbao a Santander



Encima.—Campamento del personal de la Compañía en la línea Santander-Bilbao

A la izquierda.—Un poste de la nueva línea y otro de la antigua de Córdoba-Algeciras

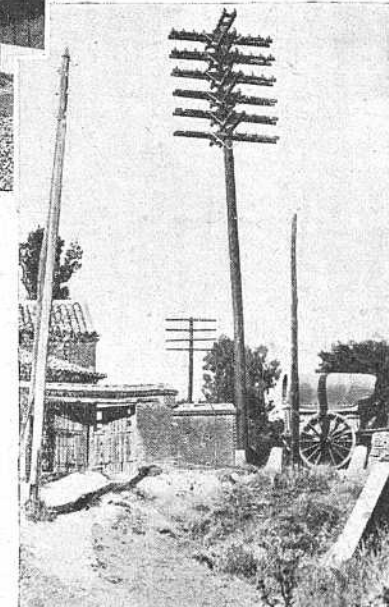
A la derecha.—Línea interurbana del Sur y Oeste de España en el paso a nivel de Getafe



Encima.—Línea de Madrid a Barcelona, entre Guadalajara y Torija

A la izquierda.—Línea de León a Asturias. Un poste en lo más alto del Puerto de Pajares; a la derecha, un poste de la antigua

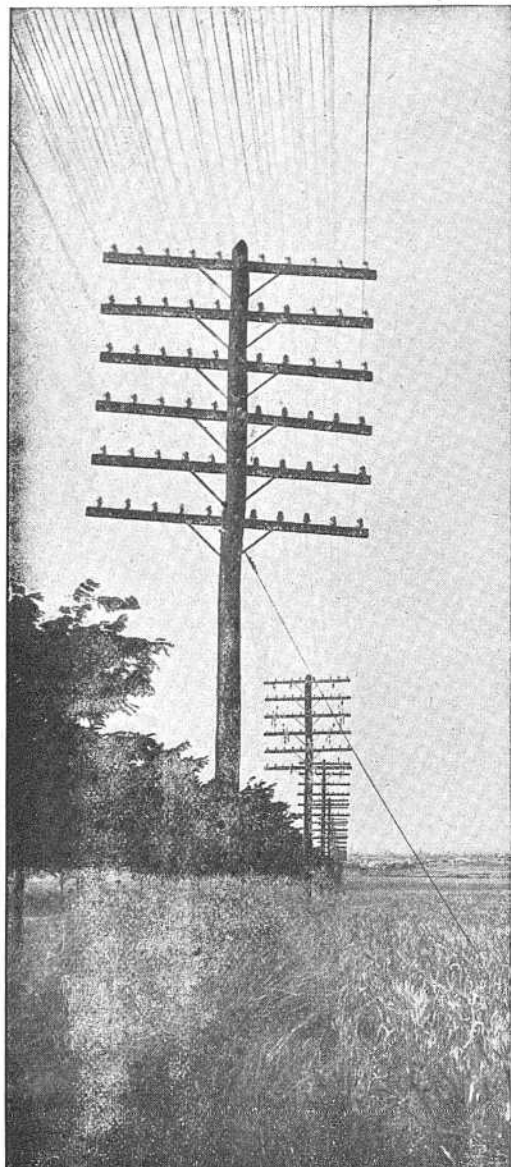
A la derecha.—Poste de entronque de la línea interurbana del Norte de España





ramal de enlace entre líneas principales hace a éstas más útiles, aumenta sus posibilidades de tráfico y, por tanto, acrecienta su valor productivo. Este rendimiento

para 1927, podremos volver la vista atrás, satisfechos, y abarcar de una ojeada los múltiples frutos de nuestra tenacidad. Pero esto no bastará a satisfacernos por entero. Seguiremos laborando incansables, tendiendo nuevas líneas tan pronto como se hagan necesarias para añadir así una y otra rama al árbol que ya tiene tantas y nosotros hemos de hacer cada vez más frondoso.



Nueva línea interurbana del Sur y Oeste de España, en las cercanías de Madrid

económico es el mejor premio a la fe de los patriotas que han puesto su capital al servicio de esta obra de reconstrucción nacional, en lo referente a comunicaciones.

A fines del año que viene, cuando se termine el programa que está en preparación

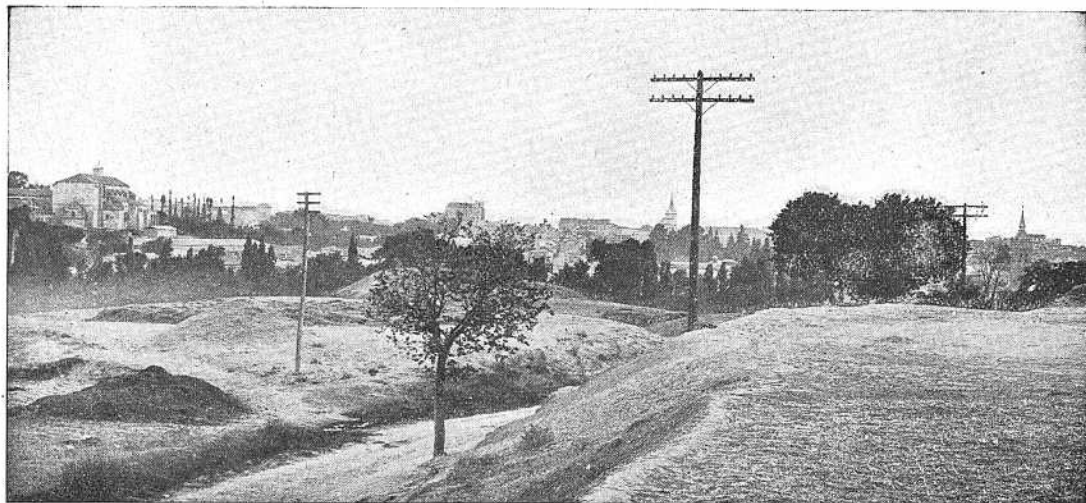
### EL PROGRAMA DE ESTE AÑO SE HA CUMPLIDO AMPLIAMENTE

Con el programa de 1926 queda cumplida la parte principal de la construcción de líneas interurbanas fijada en la Concesión como programa de los cinco primeros años. El ahorro de tiempo salta a la vista.

La construcción no se ha limitado a establecer el número de circuitos fijados en la concesión; se han construido muchos más, siguiendo las indicaciones del aumento de tráfico que se prevé inmediato para cuando aumenten las facilidades.

El desarrollo del servicio telefónico es problema de conjunto; nada puede juzgarse de su cuantía mientras el estudio se circunscribe a una parte; el desarrollo crece enormemente al ampliar la red, sin proporción con el aumento de ésta. Por esta razón, y aun cuando ya se toque el efecto de las obras ejecutadas, solamente al terminar las del programa de este año podrá hacerse patente el desarrollo grande que el servicio telefónico tendrá en España y la importancia que para nuestro país ha de tener.

El propósito de nuestra Compañía, como hemos apuntado al comienzo, es el de hacer llegar la comunicación telefónica a los pueblos más apartados; pondremos, por tanto, el teléfono al alcance de todos, de manera que en todas partes la comunicación sea rápida y eficiente, no limitando esta condición a las regiones ricas, sino estableciendo la intercomunicación entre to-

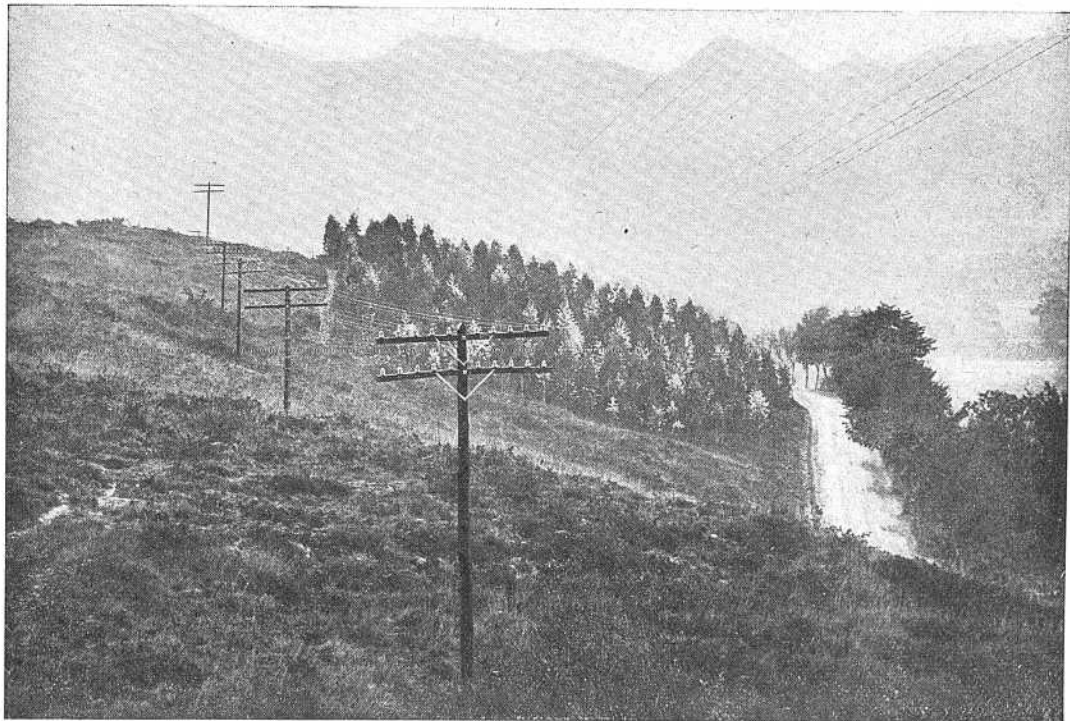


Nueva línea Madrid-Barcelona a su paso por Guadalajara

das ellas, único modo de que el desarrollo sea completo y de que se efectúe sin límite alguno, porque en muchos casos, como sucede en las comunicaciones de todas clases, el establecimiento de la comunicación creará el tráfico.

Por estas razones, la Compañía ha desarrollado su programa estudiando y re-

solviendo en conjunto la comunicación telefónica en toda España a la vez, y por todo el país se está trabajando en establecer nuevos centros urbanos; con sistema automático en las principales poblaciones, actualmente en Santander, ya terminado, y Madrid, Barcelona, Málaga, Sevilla, Pamplona, y en tender nuevas líneas in-



Nueva línea Santander-Bilbao



Arriba: Nueva línea al lado d<sup>a</sup> la antigua de Madrid a Galicia  
A la derecha: Colocación del primer poste en la línea Madrid-Valencia

terurbanas que enlacen todas las regiones de España.

Para esto último se han establecido rutas generales que enlazan las principales poblaciones, uniendo por medio de líneas, secundarias los pueblos de cada región con su capital o a centros distribuidores intercalados en las líneas generales.

La forma de nuestro suelo hace que las comunicaciones entre las regiones más alejadas se crucen en Madrid, y tanto por esto como por las relaciones que la capitalidad impone, las líneas principales son radiales, partiendo de Madrid; pero como complemento, y para evitar recorridos largos y ocupación de circuitos principales, se ha establecido también una línea a lo largo de la periferia de la Península, y que une entre sí todas las ricas regiones costeras, quedando de este modo asegurado el tráfico de las principales poblaciones por dos rutas: una la radial y otra la periférica.

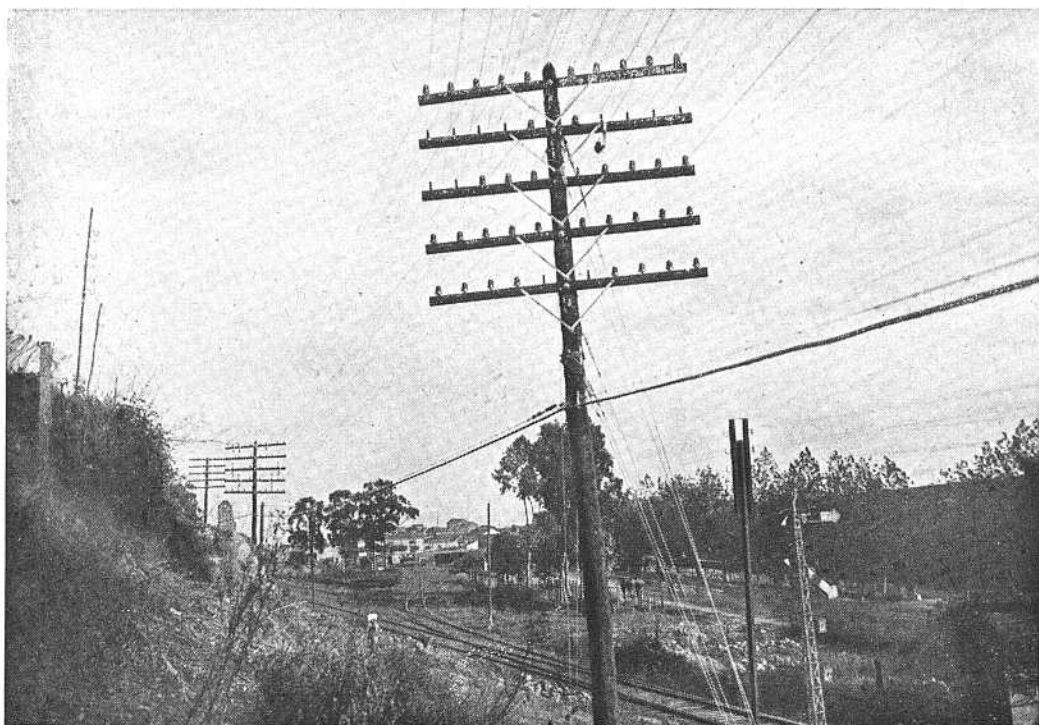
De acuerdo con este plan se han construido:



1.º—Línea del Nordeste.

Partiendo de Madrid, llevará el tráfico de las regiones agrícolas del Oeste, Suroeste y Centro con la industrial más importante de España: Cataluña; terminará en Barcelona y tiene intercalado a Zaragoza; consta ahora de seis circuitos directos a Barcelona, tres directos entre Madrid y Zaragoza y tres directos entre Zaragoza y Barcelona; tiene 595 kilómetros de longitud.

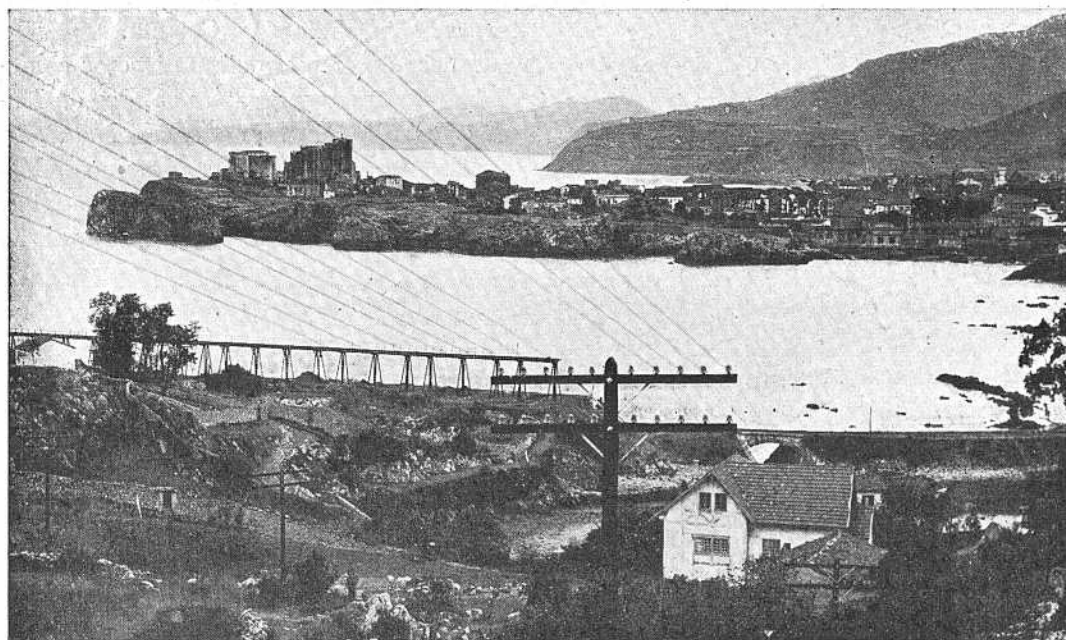




Nueva línea de Santander a Bilbao a su paso por Astillero

Hoy se prolonga esta línea desde Barcelona hasta la frontera francesa, formando la internacional por varias líneas en las que se han colgado nuevos circuitos, y que

en el próximo año serán unificadas y substituídas por nueva línea capaz para admitir todo el tráfico. Como todas las líneas, puede ser ampliada rápidamente colgando



Castro-Urdiales, con un poste interurbano en primer término, y la nueva línea Santander-Bilbao en segundo plano



Un trozo de la nueva línea de Santander a Bilbao

nuevos circuitos sobre los mismos postes, ya preparados para ello.

## 2.º—*Línea del Norte.*

Partiendo también de Madrid, sigue la misma ruta de la anterior hasta Zaragoza, desde donde, cruzando Navarra y pasando por Pamplona, llega a San Sebastián y después a Irún, para unirse a la de Francia y establecer así una de las líneas internacionales. Consta de tres circuitos directos a Irún: uno, Madrid-San Sebastián; dos, de Zaragoza a San Sebastián, y tiene 613 kilómetros de longitud.

## 3.º—*Línea del Noroeste.*

Desde Madrid, cruza las provincias de Avila, Valladolid, Palencia, León y Lugo,

y termina bifurcándose en Santiago, para terminar en Vigo y La Coruña.

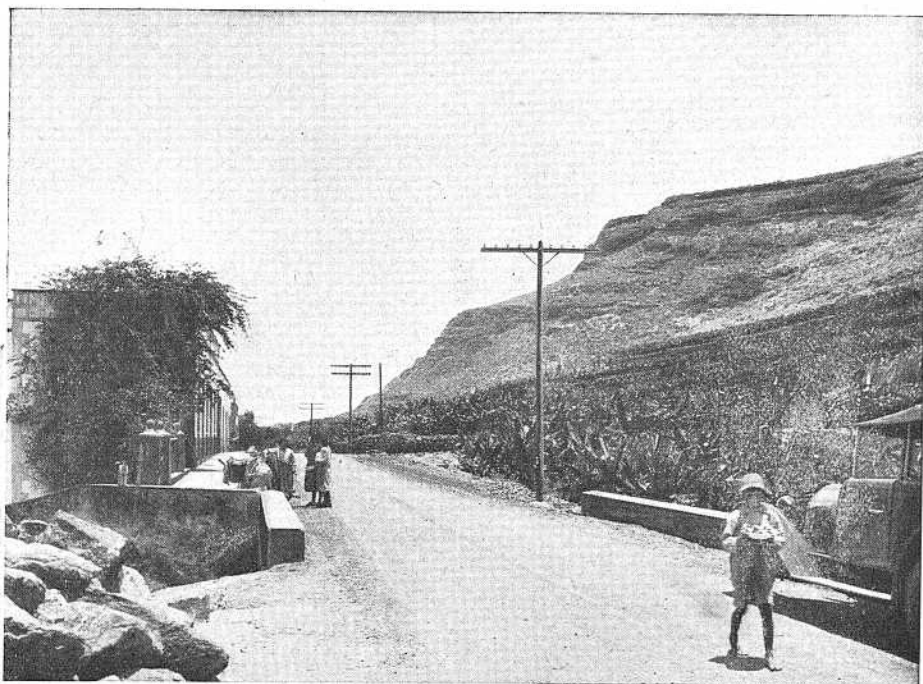
Consta de tres circuitos directos a Medina del Campo y Salamanca, dos de Madrid a Valladolid, uno entre Madrid y León, dos de Madrid a Oviedo, uno de Madrid a La Coruña y uno de Madrid a Vigo, a más de los directos entre estas poblaciones entre sí.

Tiene 896 kilómetros.

## 4.º—*Línea de Levante.*

Parte de Madrid, pasa por Cuenca y termina en Valencia.

Consta de tres circuitos directos de Madrid a Valencia y uno de Madrid a Cuenca, además de los circuitos escalonados entre los pueblos de la ruta. Tiene 380 kilómetros de longitud.



Arriba.— Línea interurbana de Agaete a Las Palmas (Isla de Gran Canaria). La nueva línea al salir del pueblo de San Andrés



A la izquierda.— Línea interurbana de Agaete a Las Palmas (Isla de Gran Canaria). La nueva línea a su entrada en el pueblo de Bañaderos. Entre los dos postes de la nueva línea se distinguen uno de la antigua y otro de Telégrafos

### 5.º—Línea del Sur.

Desde Madrid, sigue una ruta única por Toledo hasta Ciudad Real; aquí parte la principal a Córdoba y Algeciras, uniendo a Ceuta con un cable submarino, y otra que, pasando por Jaén, llega a Granada. Desde Córdoba, una línea que, pasando por Ecija, llega a Sevilla, y otra que por Antequera llega a Málaga.

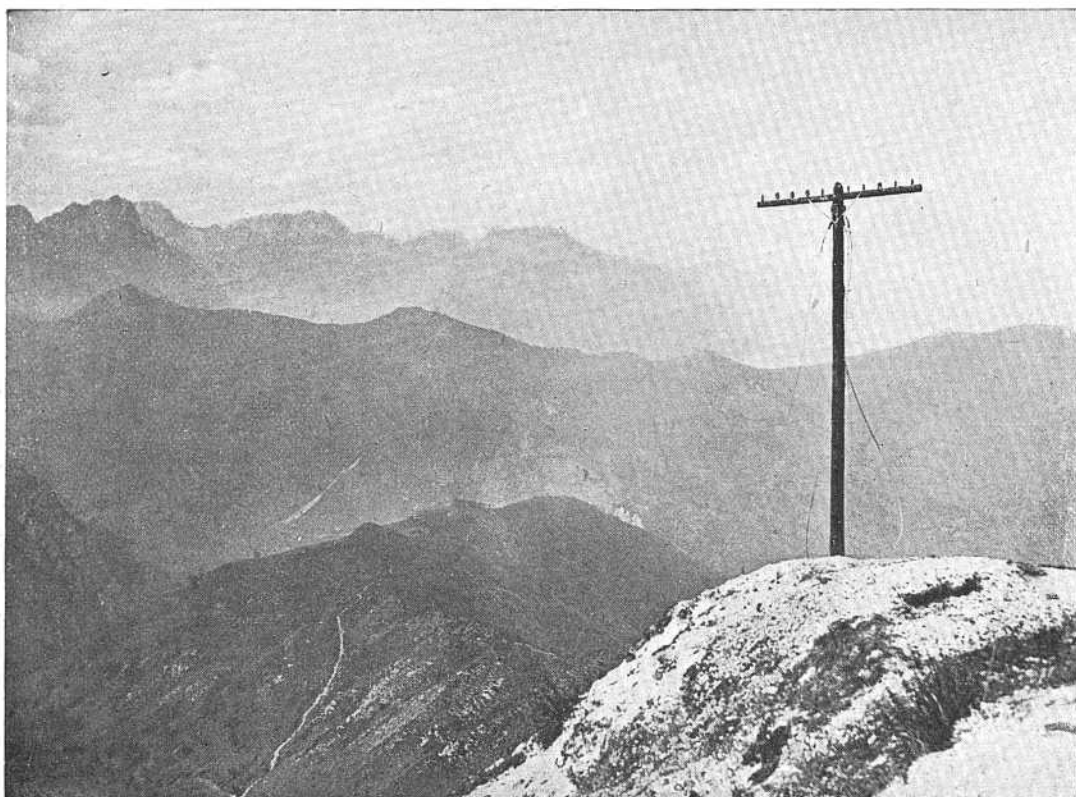
Por esta línea se da paso al tráfico entre Andalucía, Centro y Norte de España.

Consta de dos circuitos directos a Algeciras, tres a Sevilla, uno a Granada y uno a Málaga. La longitud de Madrid a Algeciras es de 650 kilómetros.

### 6.º—Línea del Oeste.

Va desde Madrid hasta Cáceres, recogiendo pueblos importantes de la provincia de Toledo, como Talavera de la Reina. Es la línea preparada para recoger la co-





Tendido de la línea telefónica de León a Asturias.—El poste telefónico más alto del Puerto de Pajares

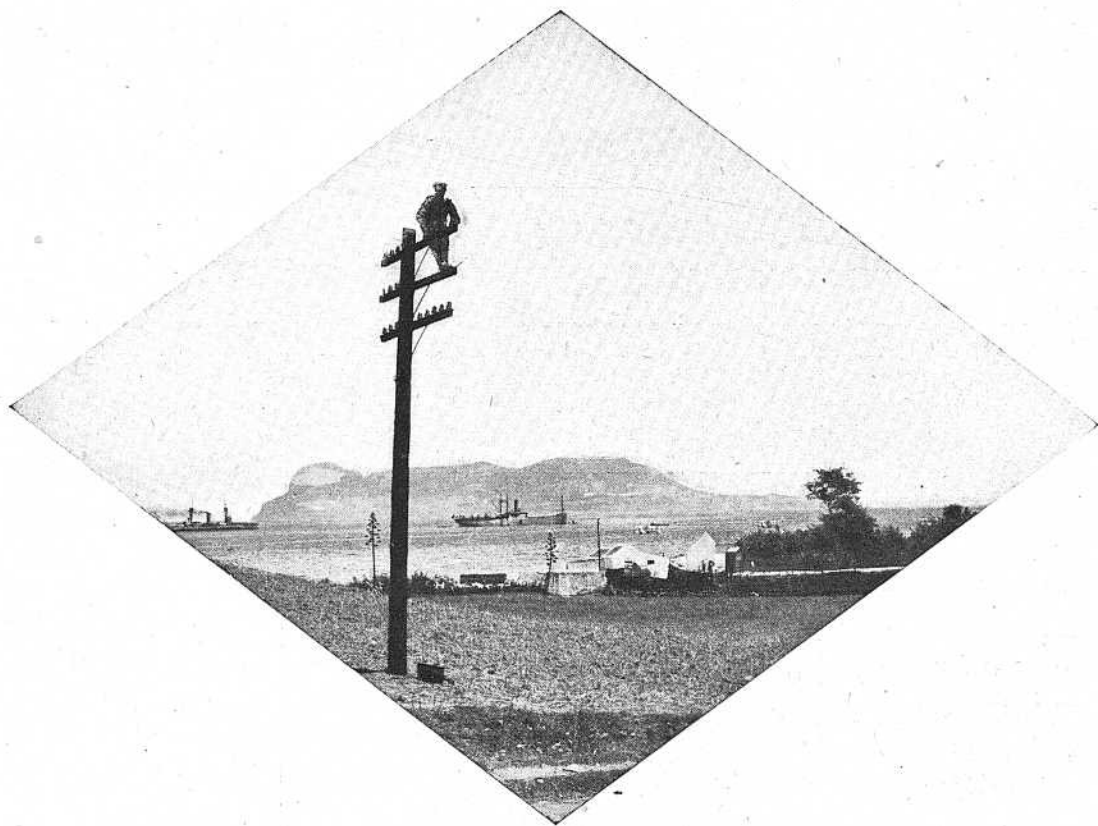
municación más importante de Portugal con España. Consta de dos circuitos directos a Cáceres y tiene 299 kilómetros.

Además de estas líneas principales se han colgado nuevos circuitos entre Burgos y Santander y Burgos y Bilbao, obligando el aumento de tráfico entre estas dos poblaciones a la construcción de una nueva línea entre Madrid y Bilbao, proyectada para el año que viene.

La línea periférica parte de León pasa por Oviedo, Santander, Bilbao, San Sebastián, Zaragoza, Barcelona, Castellón, Valencia, Alicante, Murcia, Granada y termina en Sevilla. Tiene seis circuitos directos de León a Oviedo, seis de Oviedo a Santander, seis de Santander a Bilbao, tres de Bilbao a San Sebastián, dos de Bilbao a Barcelona, uno de Bilbao a Zaragoza, uno de San Sebastián a Barcelona, dos de Barcelona a Tarragona, uno de Barcelona a Castellón, tres de Barcelona a Valencia, dos de Barcelona a Granada, dos de Ta-

rragona a Vinaroz, uno de Castellón a Valencia, dos de Valencia a Alicante, tres de Valencia a Murcia, uno de Valencia a Granada, dos de Alicante a Murcia, tres de Murcia a Granada, tres de Granada a Sevilla, dos de Granada a Málaga y uno de Málaga a Sevilla. La línea tiene un desarrollo de 2.100 kilómetros, y, como antes hemos dicho y como puede juzgarse por los circuitos directos indicados, permite establecer fáciles comunicaciones entre las principales capitales de la costa de España entre sí, y principalmente entre Barcelona y el Norte de España y entre Barcelona y las provincias de Levante y Andalucía.

La disposición de los circuitos y situación de los repetidores permite darla conjunto una gran flexibilidad y combinar los circuitos escalonados para aumentar el número de los directos allá donde se produzca un aumento temporal de tráfico. Para los aumentos de tráfico permanentes,

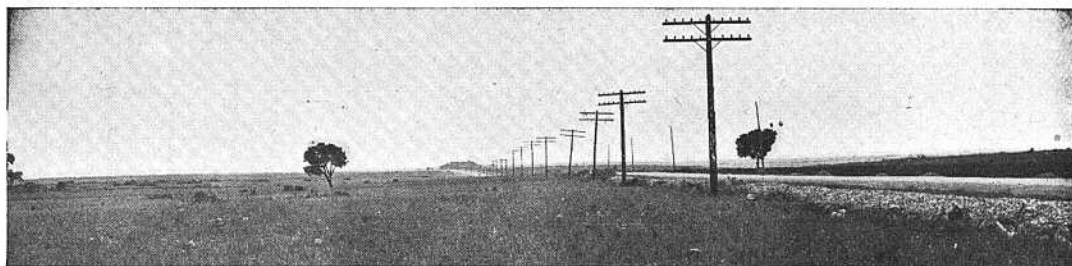


Nueva línea Córdoba-Algeciras

como ya hemos dicho antes, los postes de las líneas principales están preparados para recibir hasta seis crucetas y, por tanto, dispuestos a soportar cuarenta y cinco circuitos.

Como hemos dicho antes, no sólo a estas líneas principales se ha limitado el programa de construcciones para este año, sino que también en cada uno de los ocho distritos en que la Compañía ha organizado su administración en España se han construido nuevas líneas interurbanas, que suman hasta este momento 2.771 kilóme-

tros de línea de postes y 7.330 de circuitos físicos, uniendo a los grandes centros distribuidores todas las capitales de provincia y las tres cuartas partes de pueblos cabezas de partido de más de 4.000 habitantes existentes en España, a más de numerosos pueblos que, sin ser capitales ni cabezas de partido, han sido dotados también de servicio telefónico. Hasta esta fecha se han instalado 205 nuevos centros con servicio interurbano e instalado nueva red urbana o reconstruida en 26 poblaciones.



Nueva línea Madrid-Barcelona, a su paso por Alcolea del Pinar