

INAUGURACIÓN

DEL TELÉFONO AUTOMÁTICO EN
BARCELONA Y DEMOSTRACIÓN
DEL SERVICIO INTERURBANO
EN TODA ESPAÑA



16 de septiembre de 1928

INAUGURACIÓN

DEL TELÉFONO AUTOMÁTICO EN
BARCELONA Y DEMOSTRACIÓN
DEL SERVICIO INTERURBANO
EN TODA ESPAÑA

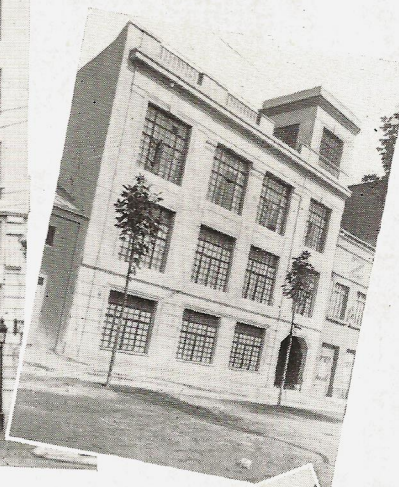


16 de septiembre de 1928

LOS NUEVOS EDIFICIOS DE LA COMPAÑÍA EN BARCELONA



Plaza de Cataluña



Arenas



Travesera



Clot

RESEÑA HISTÓRICA DEL TELÉFONO EN BARCELONA

Poco más de un año había transcurrido desde que Alejandro Graham Bell pronunció las primeras palabras que se transmitieron en el mundo por teléfono, y ya en Barcelona, el 16 de diciembre de 1877, se tendió un hilo entre el castillo de Montjuich y la Ciudadela, y por él se celebró en España la primera conversación telefónica.

En mayo de 1885 se inauguró con 25 abonados la primera red telefónica urbana de Barcelona, establecida por el Estado, con una Central situada en la plaza de Urquinaona. Al año de explotación eran ya 200 los abonados. Después fué explotada por diversos concesionarios; revertió luego al Estado, y, por último, en noviembre de 1924 pasó dicha red a la Compañía Telefónica Nacional de España. En aquella fecha tenía la red 12.003 estaciones principales y 5.071 teléfonos supletorios.

El siguiente cuadro demuestra el desarrollo del teléfono en Barcelona a partir del año de 1886.

NUMERO TOTAL DE ESTACIONES AL FINAL DE LOS AÑOS INDICADOS A CONTINUACIÓN

Año 1886.....	250	Año 1924.....	17.200
— 1896.....	2.000	— 1925.....	18.500
— 1906.....	4.200	— 1926.....	20.100
— 1912.....	6.500	— 1927.....	22.200
— 1918.....	11.200	16 de sepbre. 1928.....	23.500

De los estudios comerciales hechos por la Compañía sobre base más bien restringida, se desprende que en el año 1945 habrá en Barcelona un minimum de 70.000 teléfonos.

LA NUEVA RED TELEFÓNICA URBANA DE BARCELONA

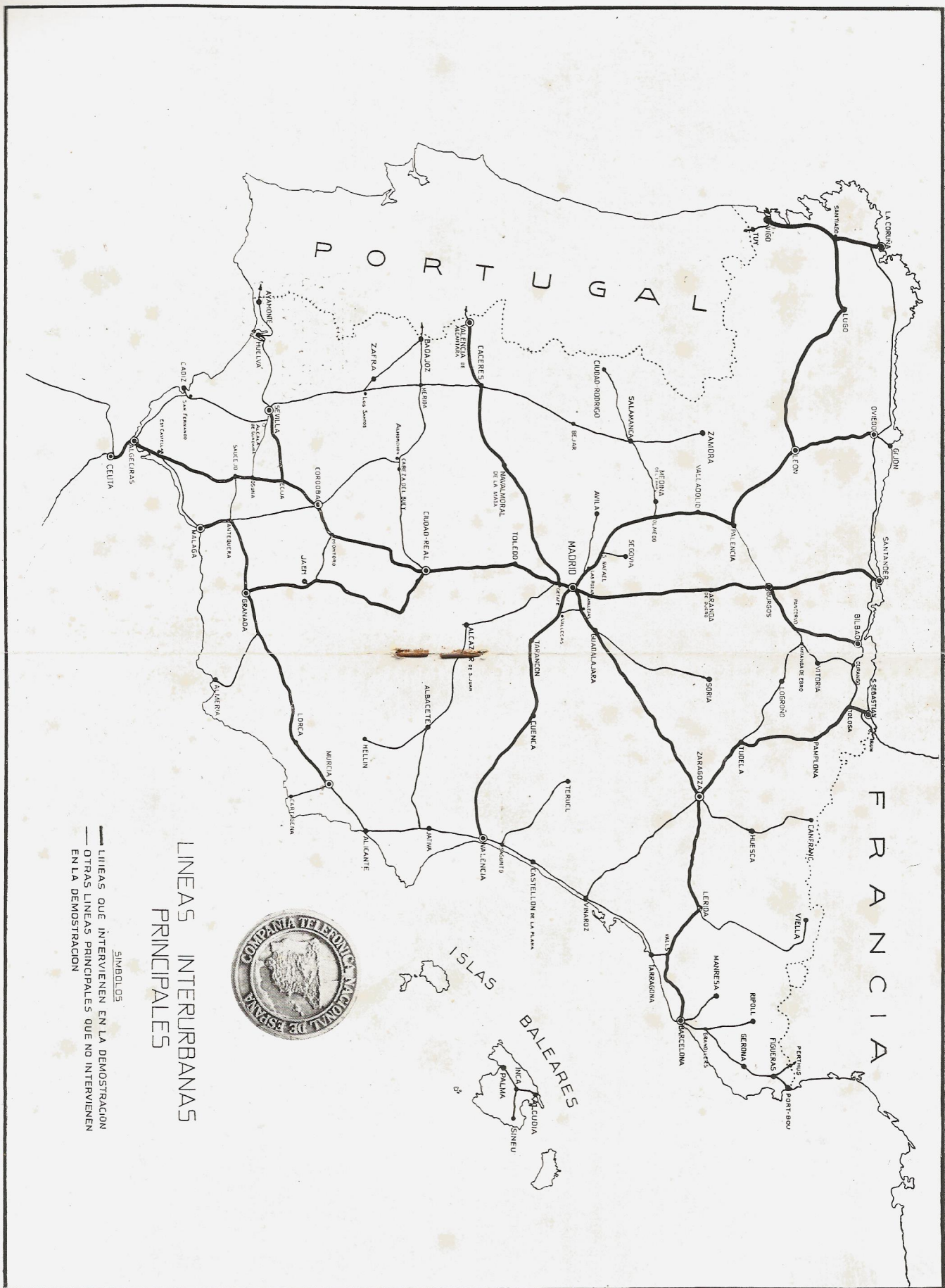
Para la nueva red telefónica urbana de Barcelona se han abierto 108.422 metros de zanja, y fueron colocados 590.000 metros de tubos, por los que se han tendido cables con cubierta de plomo que contienen 265.000.000 de metros de conductor. En esta canalización hay 495 cámaras de registro. Además se han colgado 111.000 metros de cable aéreo con 11.227.500 metros de conductor. Se han instalado 8.003 cajas terminales. El número de centralitas privadas es de 476. Las Centrales automáticas servidas por esta red son cuatro: Cataluña, con un equipo inicial para 10.000 líneas; «Travesera», para 6.000 líneas; «Arenas» y «Clot», para 5.000 cada una de ellas, que hacen un total de 26.000 líneas de equipo. A los edificios, canalizaciones y la parte ya instalada se le ha dado la capacidad y disposición conveniente para poder servir más de 100.000 teléfonos.

DEMOSTRACIÓN

La demostración de telefonía a gran distancia consistirá en llamar desde Barcelona y cambiar conversación, sucesivamente, con cada una de las poblaciones siguientes: Zaragoza, San Sebastián, Bilbao, Santander, Burgos, Madrid, León, Oviedo, Vigo, Coruña, Valencia de Alcántara, Ciudad Real, Córdoba, Sevilla, Valencia, Murcia, Granada, Málaga, Algeciras y Ceuta, las cuales irán quedando en comunicación entre sí, de tal modo que al hablar con la última resultarán todas ellas puestas en comunicación simultáneamente.

Tiene por objeto someter a dura prueba la eficacia de las líneas interurbanas establecidas en el territorio español por la Compañía Telefónica Nacional de España que a diario emplea para el servicio telefónico, contribuyendo con ello al acrecentamiento y desarrollo de las relaciones sociales, industriales y comerciales, dejando bien probado que toda población de España, sea cual fuere la región en que se encuentre, puede comunicar directamente por teléfono con todas las demás, y patentizando que en un caso de excepcional urgencia, y aun alterando el servicio público, se pueden conectar 10, 20, 50 ó más poblaciones, de manera que una persona situada en una de ellas puede dar inmediata respuesta a las demás personas situadas en las restantes poblaciones.

El circuito de esta demostración tiene 5.625 kilómetros de longitud, con 18 repetidores intercalados en otras tantas estaciones.



LINEAS INTERURBANAS PRINCIPALES

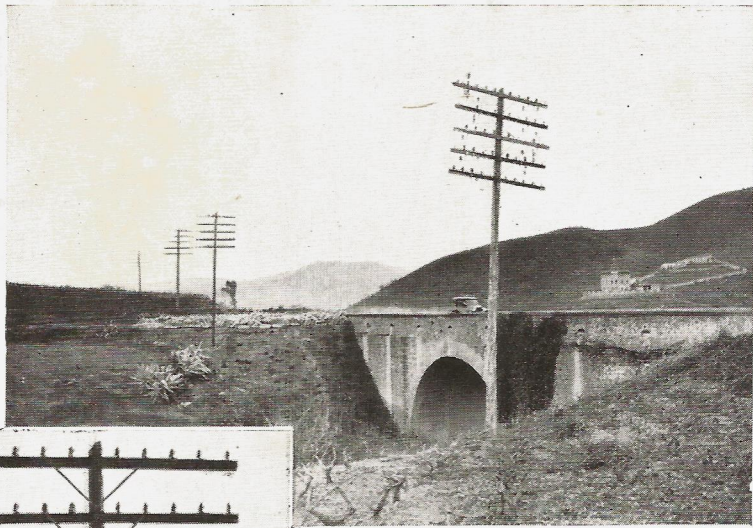
— LINEAS QUE INTERVIENEN EN LA DEMOSTRACION
— OTRAS LINEAS PRINCIPALES QUE NO INTERVIENEN
EN LA DEMOSTRACION



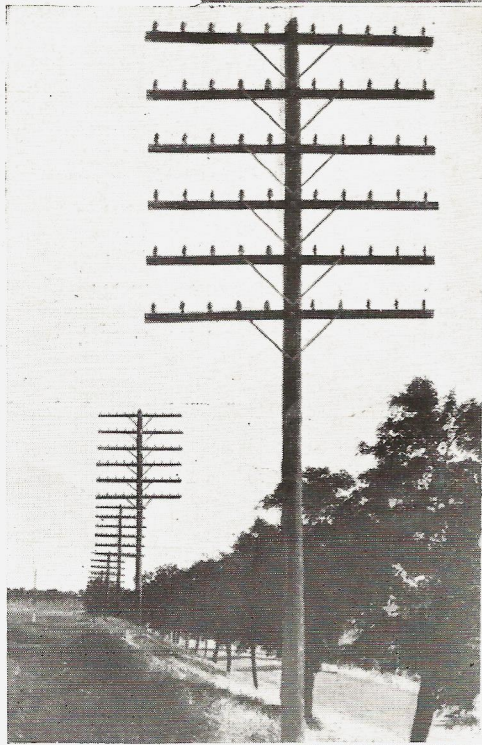
LA NUEVA RED INTERURBANA

Cuando la Compañía Telefónica Nacional de España se hizo cargo del servicio telefónico existían 40.145 kilómetros de circuito interurbano en servicio, explotado por el Estado, por determinadas provincias y municipios y por otros concesionarios. No constituían un todo homogéneo, puesto que cada uno de estos grupos formaba unidades independientes. De manera que de las 581 poblaciones dotadas de estación telefónica interurbana, ninguna de ellas podía comunicar directamente con todas las demás, sino con aquellas emplazadas dentro de un radio relativamente reducido, pero nunca con las que estaban en puntos opuestos del reino.

Pues bien; la red telefónica actual, con sus 1.885 ciudades, villas y pueblos, enlazados entre sí, real y eficazmente, por 112.000 kilómetros de circuito interurbano, forma un todo perfectamente homogéneo y permite hablar con prontitud y claridad a cada una de aquellas poblaciones, no solamente con todas las restantes de la Península, sino con ciudades de Francia, Inglaterra, Bélgica, Países Bajos, Suiza, Alemania, Portugal y con Gibraltar y Ceuta.

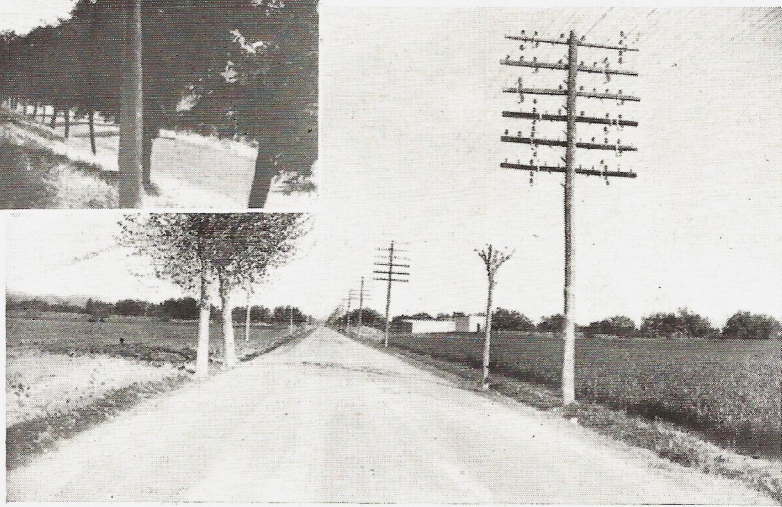


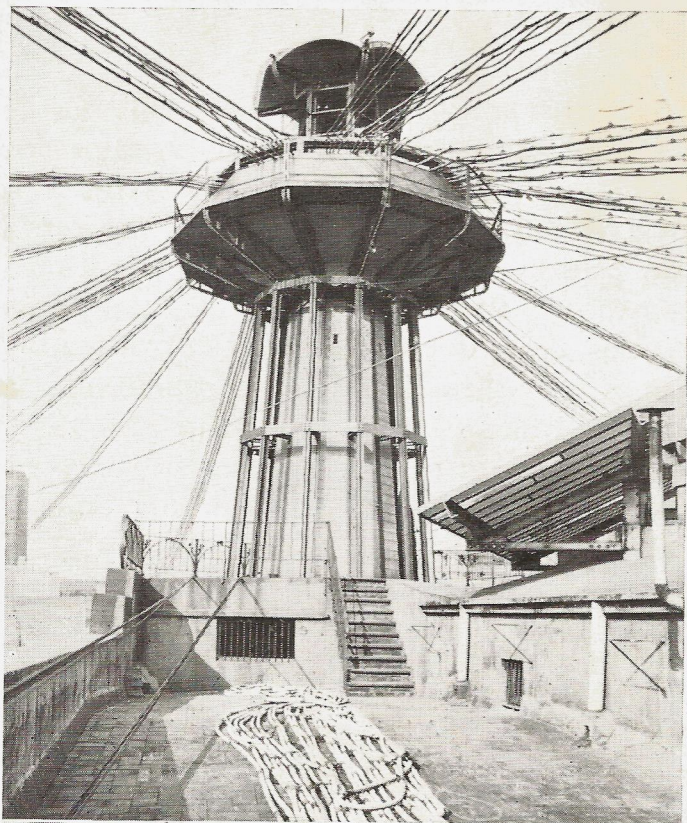
Arriba. — De la línea Barcelona-Zaragoza



A la izquierda. — Línea interurbana del Sur y Oeste a su llegada a Getafe

Abajo. — Línea Barcelona-Valencia en las cercanías de Barcelona





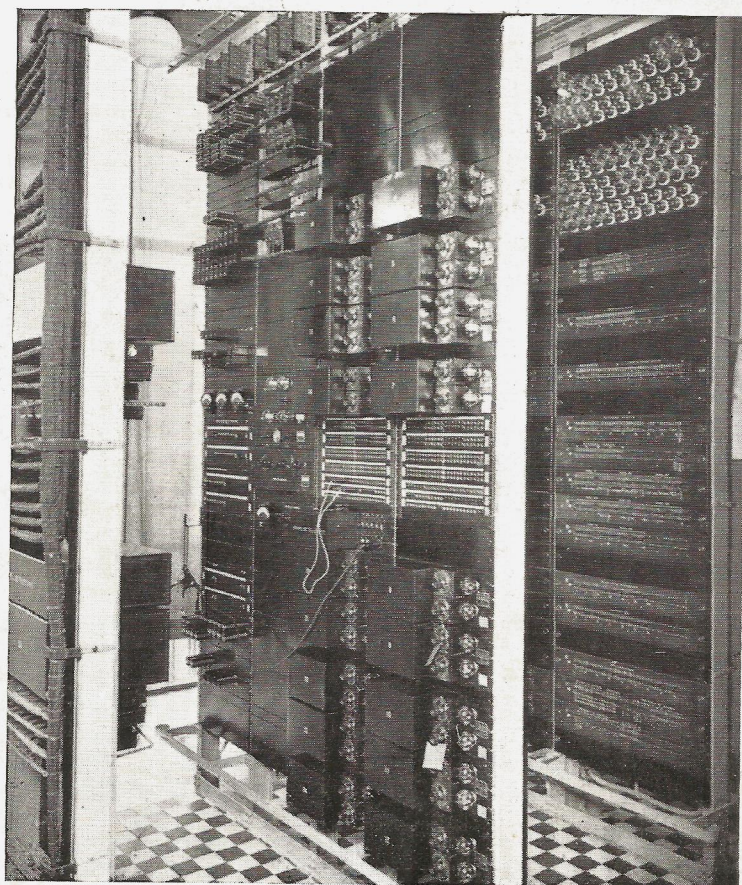
Ayer
Torre de la central de
Aviño, ya fuera de ser-
vicio



Hoy
Entrada de cables en la
central de la plaza de
Cataluña, por el paseo
de Gracia

LOS REPETIDORES

Los repetidores han venido a resolver el problema de la comunicación telefónica a gran distancia. Tienen por objeto reforzar la corriente eléctrica que se amortigua en el circuito, aumentando su intensidad hasta la que tenía en el momento de producirse y, a veces, mayor. Están basados en las propiedades amplificadoras de las lámparas de tres electrodos. Los repetidores han sido introducidos en España por la Compañía Telefónica Nacional de España. Los primeros fueron instalados en el año 1924 en la línea de Madrid a Algeciras, y actualmente hay en servicio 109, instalados en todas las líneas principales para el servicio ordinario.



Repeti-
dores
instala-
dos
en Zara-
goza



Talleres ESPASA-CALPE, S. A.
Ríos Rosas, 24 * MADRID