

Teléfono TEIDE



Índice de contenidos

1.Introducción.....	6
2.Origen	6
3.Comercialización	6
4.Descripción	7
5.TEIDE A.....	9
5.1.Códigos e identificación	9
5.2.TEIDE–A decádico(DEC) color Blanco código:401323.....	10
5.3.TEIDE –A decádico color Rojo código: 401366	10
5.4.TEIDE–A multifrec.(MF) color Blanco código: 401331	10
5.5.TEIDE –A multifrecuencia color Rojo código: 401374.....	11
6.TEIDE B.....	12
6.1.Códigos e identificación.....	13
6.2.TEIDE –B decádico(DEC) color Blanco código:401340.....	13
6.3.TEIDE –B decádico color Rojo código: 401382	14
6.4.TEIDE–B multifrec.(MF) color Blanco código: 401358	14
6.5.TEIDE –B multifrecuencia color Rojo código: 401391.....	14
7.TEIDE A Mixto.....	15
7.1.Códigos e identificación.....	16
7.2.TEIDE Mixto decádico/multifrecuencia color blanco código: 401404	16
8.TEIDE D.....	17
8.1.Códigos e identificación.....	17
8.2.TEIDE-D decádico (DC)/multifrecuencia (MF) + R color Rojo código: 401439	18
8.3.TEIDE-D decádico/multifrecuencia + R color Rojo código: 401455	18
8.4.TEIDE-D decádico/multifrecuencia + R color Blanco código: 401463	19
8.5.TEIDE-D decádico/multifrecuencia color Blanco código: 401447	19
9.Variantes no comercializadas por Telefónica	20
9.1.TEIDE-B decádico de Telyco color Rojo	20
9.2.Teléfono TEIDE-E	20

10. Atril para instalar el teléfono TEIDE Mural, código 420433	22
11. Unidades electrónicas.....	23
11.1. TEIDE A y B.....	23
11.1.1. Situación de los puentes P1 y P2.	24
11.1.2. Selección de Ecuilibrado posición E del P1	24
11.1.3. Selección de recepción fija (sin microtelefono con amplificador) N del P2	25
11.2. TEIDE-D.....	25
11.2.1. Unidad electrónica de un teléfono TEIDE-D de AMPER 26	
11.2.2. Selección de marcación decádica, puente en la posición C-P.....	26
11.2.3. Selección de marcación Tonos (multifrecuencia), puente en la posición T-C	27
11.2.4. Unidad electrónica de un teléfono TEIDE-D de Alcatel 27	
12. Teclados	29
12.1. Teclados para TEIDE A y B Decádico.....	29
12.1.1. Teclado TEIDE código: 433446, DIS-8025-AYA, número de hilos 5	29
12.1.2. Teclado TEIDE código: 433446 ,DIS-8025-AYA (UNA 8140AT), numero de hilos 5.....	29
12.1.3. Teclado TEIDE código:433446 ,DIS 8025 AYA (7CM56009 AAAA) número de hilos 5.....	30
12.2. Teclado para TEIDE A multifrecuencia.....	30
12.2.1. Teclado TEIDE código; 433454,DIS 8026 AYA (UNA-8139-AT4) número de hilos 6.....	30
12.3. Teclado teléfono TEIDE-B multifrecuencia	31
12.3.1. Teclado TEIDE código: 433462, DIS 8026 BYB (UNA 8141 AT3) número de hilos 8	31
12.4. Teclado teléfono TEIDE Mixto decádico /multifrecuencia ...	31
12.4.1. Teclado Mixto TEIDE código: 433683, Elasa, numero de hilos 10	31
12.5. Teclado teléfono TEIDE D.....	32
12.5.1. Teclado TEIDE D código:435112, número de hilos 7 .. 32	

13.TIMBRES	33
13.1.Para teléfonos TEIDE-A y TEIDE-B.....	33
13.1.1.Repuesto de bobina del timbre (TIM-8005-AAA), también llamada "motor", código: 433438	33
13.1.2.Repuesto de las Campanas de latón.....	34
13.2.Para teléfonos TEIDE D	34
13.2.1.Timbre Electrónico EQ-44	34
13.2.2.Timbre Electrónico BL-41.....	35
14.Esquemas de conexión	36
14.1.TEIDE A y B.....	36
14.1.1.ESQ-8123-TEAC-3 Teléfono TEIDE-A Decádico Rojo código 401366	36
14.1.2.1 000-308-60 Teléfono TEIDE-A MIXTO color Blanco Código 401404.....	37
14.1.3.4 ES01007702 Teléfono TEIDE-D DC-MF + R color rojo código 401439.....	37
14.1.4.7 CM 82003-AZAE-1 Teléfono TEIDE DC-MF color blanco código 401447	38
14.1.5.7 CM 82003-AZAE-2 Teléfono TEIDE DC-MF color rojo código 401455	38
15.MICROTELEFONO.....	39
15.1.Microteléfono de color Blanco, código fabricante MCI-8032- DZN	39
15.2.Microteléfono de color Rojo, código fabricante MCI-8032- DTN	40
15.3.Despiece del Microteléfono.....	40
15.4.Repuesto de la Cápsula electrodinámica, código: 433489.	40
15.5.MICROTELEFONO BLANCO CON AMPLIFICADOR.....	41
15.5.1.Despiece del Microteléfono Amplificador	43
15.5.2.Capsula receptora T-800/Capsula microfónica DH-51 . 44	
15.5.3.ANAGRAMAS EN EL MICROTELEFONO TEIDE	44
16.DIODO LIMITADOR	45
16.1.Forma de conectar el diodo limitador en el teléfono con disco.	45

17.Folletos comerciales del teléfono TEIDE	46
17.1.TEIDE, un teléfono del futuro.	46
17.2.Teléfono TEIDE año 1987.....	46
17.3.Teléfono TEIDE-A y TEIDE-B año1988	47
17.4.Teléfono TEIDE D	47
17.5.Servicios Suplementarios Telefónicos Manual de Usuario, año 1988.....	48
18.Resumen	49

1.Introducción.

La familia de teléfonos TEIDE, tiene diferentes ramas, unas domésticas y otras destinadas al mercado profesional, compartiendo muchos de los elementos que los componen, consiguiendo de esta forma limitar el número de componentes, haciendo más eficiente la fabricación, almacenaje y mantenimiento.

Además de teléfonos, con la línea del TEIDE, se fabricaron diversos accesorios, que complementaban las necesidades de comunicación del momento.

En este estudio nos centraremos en los modelos **A, B, MIXTO, D y E.**

2.Origen

En España de la mano de Telefónica, se empieza a comercializar en el año **1983**, parece ser que es una evolución de otros teléfonos que se estaban fabricando en Europa, con un diseño muy parecido, como por ejemplo el **Unifoon** de BTMC, que se comercializó el año **1981**.



3.Comercialización

El teléfono TEIDE fue el modelo de referencia de Telefónica y se comercializó hasta el año **1992**. Ese año se lanzó el teléfono FORMA, que pasó a ser el teléfono destinado al mercado doméstico.

Durante el tiempo que se comercializó, fue fabricado por **CTNE, CITESA, SESA, ALCATEL, AMPER, ELASA y AMPER-ELASA.**

Coincidiendo con la liberalización de los terminales, Telefónica también los vendía mediante su filial **Telyco.**

4.Descripción

El teléfono TEIDE se fabricó en dos colores, **blanco** y **rojo** combinados con el negro.

El cordón de conexión termina en conector RJ11.

Fue el primer teléfono que podía ser instalado en formato sobremesa y mural, mediante un accesorio llamado atril y que es el mismo para todos los modelos de teléfono TEIDE.

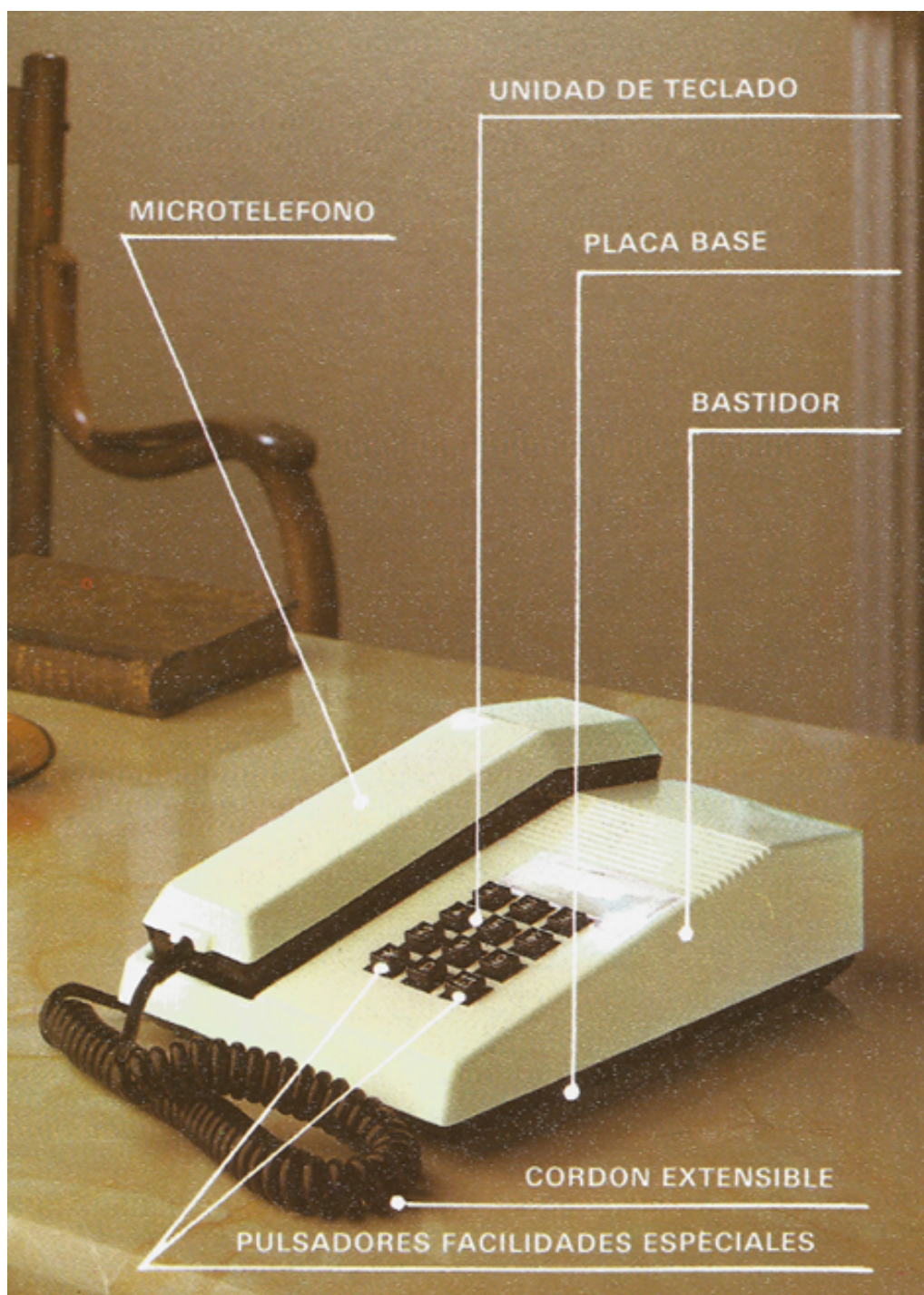
Teléfono TEIDE sobremesa.



Teléfono TEIDE mural.



Las diferentes partes que consta el teléfono TEIDE.



5. TEIDE A

El teléfono TEIDE A

- Lo podemos encontrar en los colores rojo y blanco, combinado con negro.
- Estuvo disponible con marcación Decádica (DEC) o Multifrecuencia (MF)
 - La marcación Decádica o Multifrecuencia la determina el Teclado.
 - En las versiones de marcación multifrecuencia se puede acceder a los servicios suplementarios telefónicos.
- La unidad electrónica del teléfono TEIDE A, es la misma que la del TEIDE B.
- Las cápsulas microfónica y receptora son intercambiables.
- El timbre, lleva dos campanas de latón con una potencia de 85 dB (75 V/25 Hz)
- Se puede regular del nivel del sonido del timbre con un tope que se encuentra en la base del teléfono.

5.1. Códigos e identificación

Como todos los teléfonos, el TEIDE-A tiene varios códigos que sirven para su identificación, catalogación, etc. En la siguiente tabla están recogidos los asignados por el fabricante y los asignados por Telefónica. (Tabla completa en este [enlace](#)).

Teléfono	Modelo	Marcación	Color	Código	Fabricante	Código Fabricante	Serie	Fecha
TEIDE	A	Decadica (DEC)	Rojo	401366	CITESA	APA-8124-ATAN	A000	1983/07
TEIDE	A	Decadica (DEC)	Blanco	401323	AMPER-ELASA	6250.100.00		1990
TEIDE	A	Multifrecuencia (MF)	Rojo	401374	S.E.S.A.	APA-8123-ATAN	A010	1984
TEIDE	A	Multifrecuencia (MF)	Blanco	401331	S.E.S.A.	APA-8123-AZAN	A010	1986

5.2. TEIDE-A decádico(DEC) color Blanco código:401323



5.3. TEIDE -A decádico color Rojo código: 401366



5.4. TEIDE-A multifrec.(MF) color Blanco código: 401331



5.5. TEIDE -A multifrecuencia color Rojo código: 401374



6. TEIDE B

Como ya se ha comentado, el TEIDE sustituyó a los teléfonos del modelo HERALDO, es por eso que se hizo necesario diseñar una versión, que ocupara el espacio del modelo HERALDO de centralita (los llamados “con botón”).

Esta versión denominada **B** basada en un TEIDE **A** tiene como diferenciación, la incorporación de un botón de retención y transferencia que se rotuló con una **R**, siendo el resto del teléfono exactamente igual.

El botón **R**, mediante el cambio de conexión de sus dos hilos, se puede configurar para hacer la retención mediante tierra y apertura temporizada, que eran los métodos que se usaban en ese tiempo. Actualmente la opción de tierra no se usa, por ser más problemática en la instalación y el mantenimiento.

Se puede utilizar como teléfono normal al tener las mismas características que el teléfono TEIDE A, solamente lleva la tecla “R” de más.

La tecla R, también se pudo utilizar con la aparición de los multiservicios de línea, que permitían conversaciones a tres, desvíos, etc.

Igual que el TEIDE A se fabricó en dos colores, blanco y rojo, combinados con el color negro.



6.1. Códigos e identificación

Los códigos asignados a la versión B, tanto por el fabricante como por Telefónica, se pueden consultar en la tabla siguiente. (Tabla completa en este [enlace](#)).

Teléfono	Modelo	Marcación	Color	Código	Fabricante	Código Fabricante	Serie	Fecha
TEIDE	B	Decadica (DEC) + R	Blanco	401340	CITESA	APA-8124- CZAN	A000	1983/09
TEIDE	B	Decadica (DEC) + R	Rojo	401382	S.E.S.A.	APA-8124- CTAN	A010	1987
TEIDE	B	Multifrecuencia + R	Blanco	401358	S.E.S.A.	APA-8123- CZBN	A010	1984/09
TEIDE	B	Multifrecuencia + R	Rojo	401391	S.E.S.A.	APA-8123- CTBN	A010	1987

6.2. TEIDE -B decádico(DEC) color Blanco código:401340



6.3. TEIDE -B decádico color Rojo código: 401382



6.4. TEIDE-B multifrec.(MF) color Blanco código: 401358



6.5. TEIDE -B multifrecuencia color Rojo código: 401391



7. TEIDE A Mixto

Con la aparición de nuevos servicios en la línea y la popularización de la marcación multifrecuencia para acceder a ellos, se hizo necesario dotar al teléfono de la posibilidad de enviar dígitos multifrecuencia, aunque estuviésemos en una línea que no lo contemplará por defecto.



La funcionalidad del teléfono TEIDE Mixto es la siguiente, la llamada se realiza con marcación decádica, una vez establecida la conversación pulsando las teclas (*) o (#) una o las dos simultáneamente se pasa a marcación multifrecuencia y poder utilizar los servicios suplementarios de la línea, interrogar contestadores, etc.

En su construcción es igual que un TEIDE A al que se le sustituye el teclado por el ya mencionado "Mixto"

Características:

- Está disponible solamente en color Blanco.
- El teclado del teléfono TEIDE-A MIXTO es un modelo especial y solamente es compatible con el modelo de teléfono TEIDE-A
- Al descolgar el micro teléfono, siempre está preparado para la marcación decádica.
- Para iniciar la marcación directamente en multifrecuencia hay que pulsar simultáneamente las teclas (*) y (#)

7.1. Códigos e identificación

Teléfono	Modelo	Marcación	Color	Fecha	Código NUEVO	Fabricante	Serie
TEIDE-A	MIXTO	Decádico/ Multifrecuencia	Blanco	1987	401404	C.T.N.E.	A010

(Tabla completa en este [enlace](#)).

7.2. TEIDE Mixto decádico/multifrecuencia color blanco código: 401404



8. TEIDE D

Con los avances en la microelectrónica y con la intención de abaratar costes, se rediseñó el interior del teléfono creando una unidad electrónica, que sustituyó a todas las variantes comercializadas, hasta el momento.



De aspecto externo similar al TEIDE B, tiene las siguientes características:

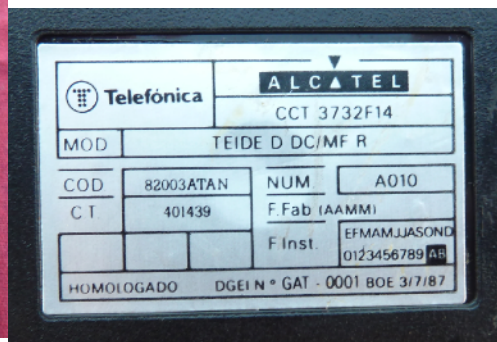
- Este modelo es totalmente electrónico, incluido el timbre.
- El teclado de este modelo no lleva ningún componente activo, están alojados en la placa base.
- Permite la selección de marcación Decádica (P) y la marcación Multifrecuencia (T) con un puente que se encuentra en la tarjeta electrónica, ya no depende del tipo de teclado como los modelos anteriores.

8.1. Códigos e identificación

El TEIDE D tuvo pequeñas variaciones en sus componentes y fue fabricado por más de una empresa, por ello se pueden encontrar varios códigos identificativos, como se ve en la tabla anexa. (Tabla completa en este [enlace](#)).

Teléfono	Modelo	Marcación	Color	Código UN.	Código RE.	Fabricante	Código Fabricante	Serie	Fecha
TEIDE	D	D + MF + R	Rojo	401455		ALCATEL	82003-ATAN	B010	1991
TEIDE	D	DC/M + R	Blanco	401463		ALCATEL	82003-AZAN	B010	1991
TEIDE	D	D+DC/MF + R	Rojo		401439	ALCATEL	82003-ATAN	A010	
TEIDE	D	D + R + MF	Blanco		401447	ALCATEL	82003-AZAN	A010	1992

8.2. TEIDE-D decádico (DC)/multifrecuencia (MF) + R color Rojo código: 401439



8.3. TEIDE-D decádico/multifrecuencia + R color Rojo código: 401455



8.4. TEIDE-D decádico/multifrecuencia + R color Blanco
 código: 401463



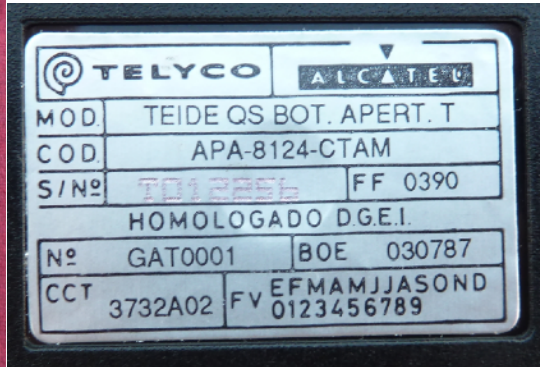
8.5. TEIDE-D decádico/multifrecuencia color Blanco
 código: 401447



9. Variantes no comercializadas por Telefónica

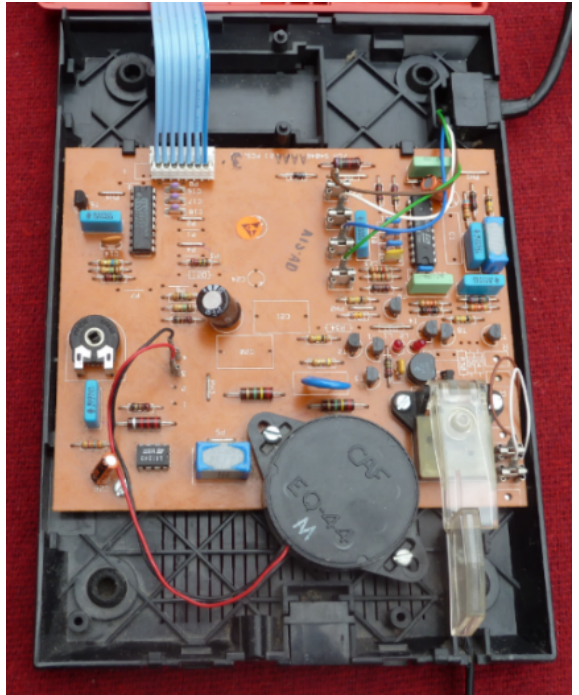
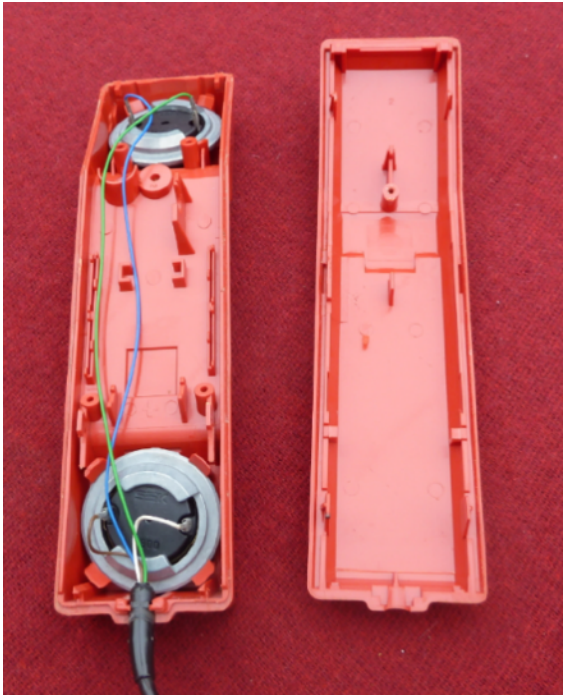
Como ya se ha comentado en apartados anteriores, el TEIDE también se comercializó por otras empresas como Telyco, sirva como muestra dos ejemplos.

9.1. TEIDE-B decádico de Telyco color Rojo



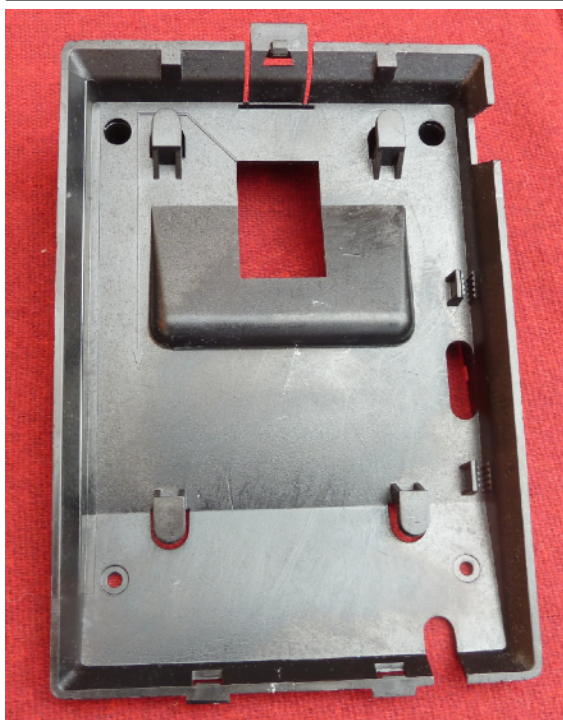
9.2. Teléfono TEIDE-E





10. Atril para instalar el teléfono TEIDE Mural, código 420433

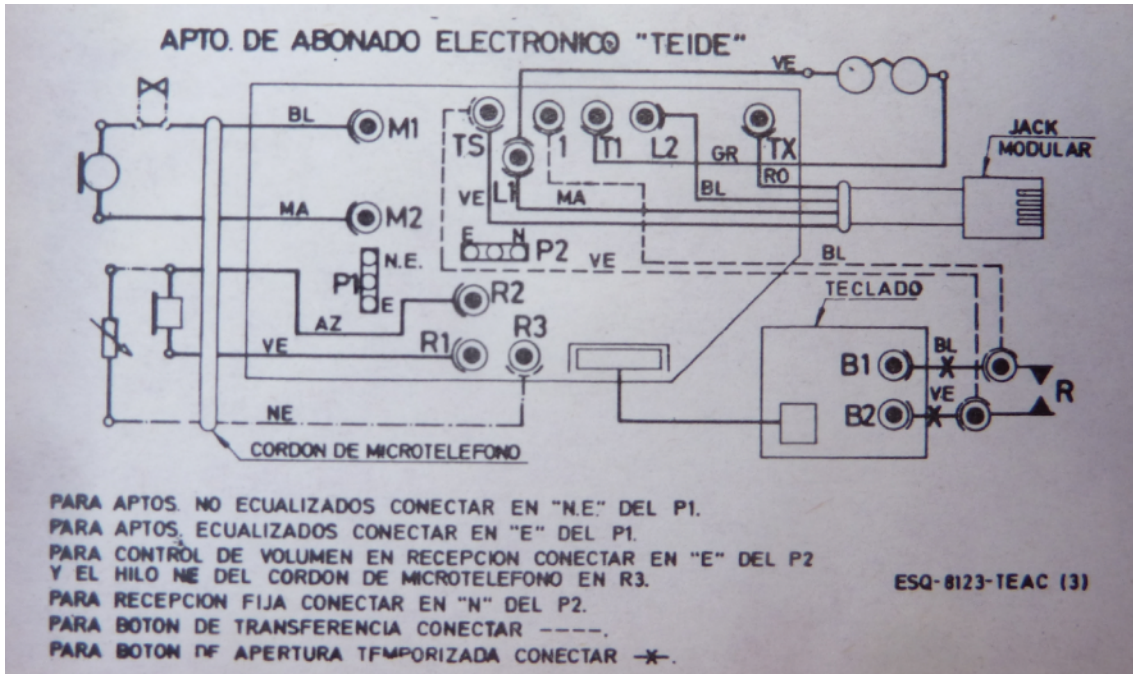
Para facilitar la instalación en formato mural se comercializó un atril. Este alojaba en su interior la roseta universal y tenía unas pestañas para recoger el cordón de roseta, de esta forma, no era necesario abrir el terminal para poder instalarlo mural.



11.Unidades electrónicas

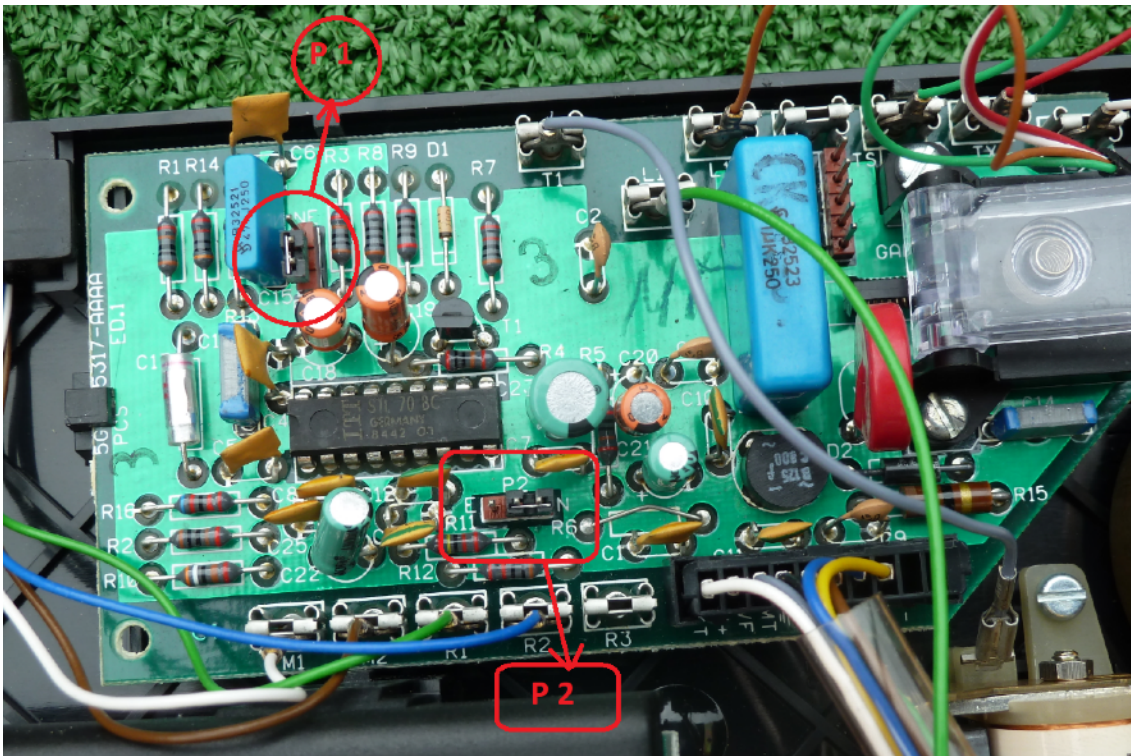
En este apartado veremos las diferencias entre los distintos modelos.

11.1.TEIDE A y B

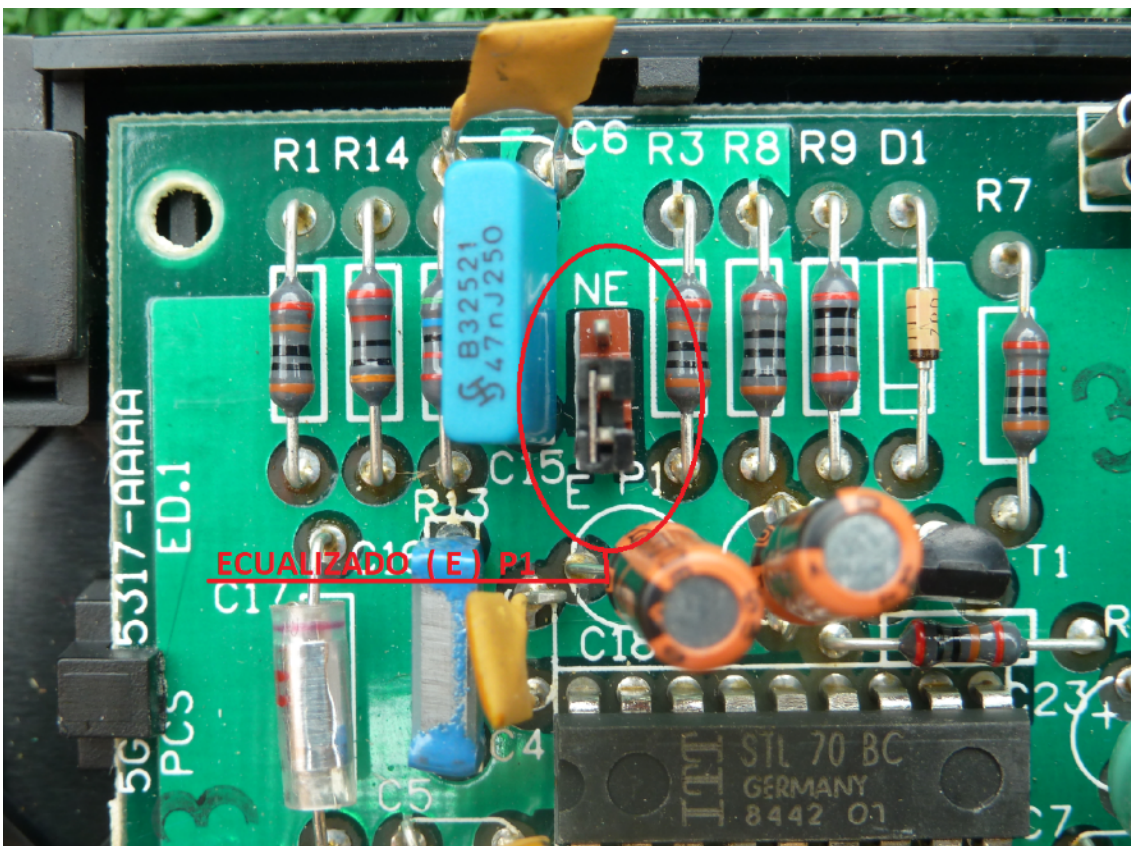


En la etiqueta, podemos ver que hay varias opciones de configuración que varían modificando un puente o conexión. En las siguientes fotografías veremos el detalle de estas configuraciones.

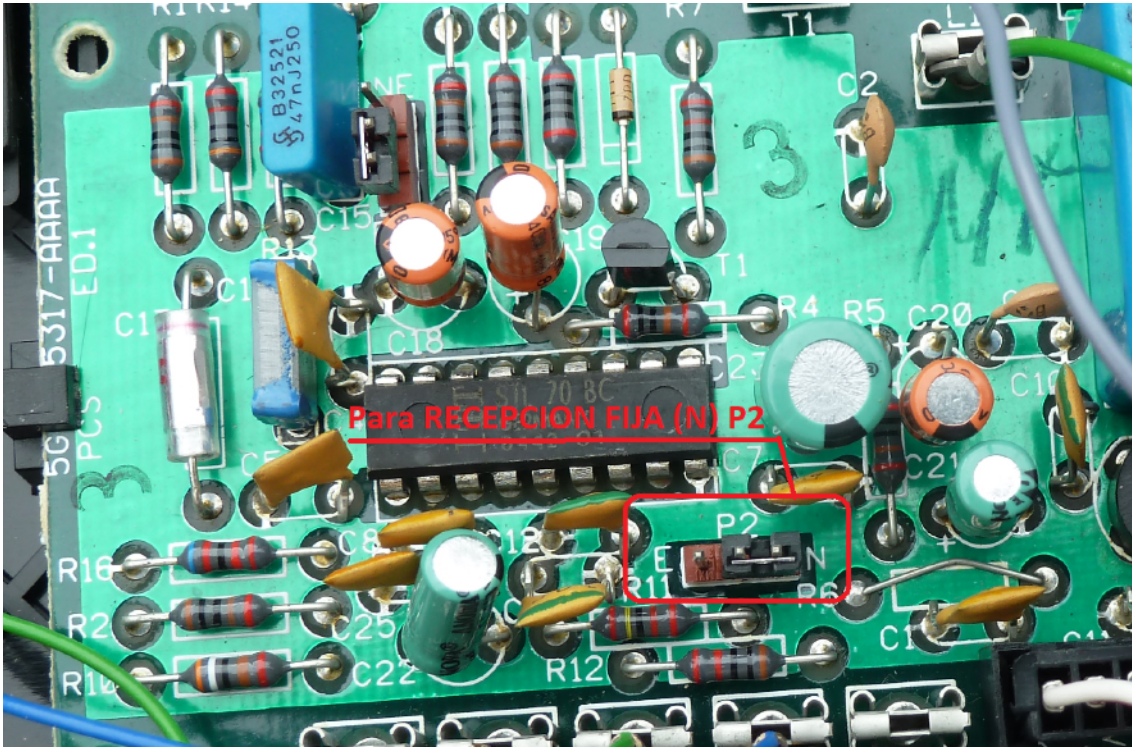
11.1.1. Situación de los puentes P1 y P2.



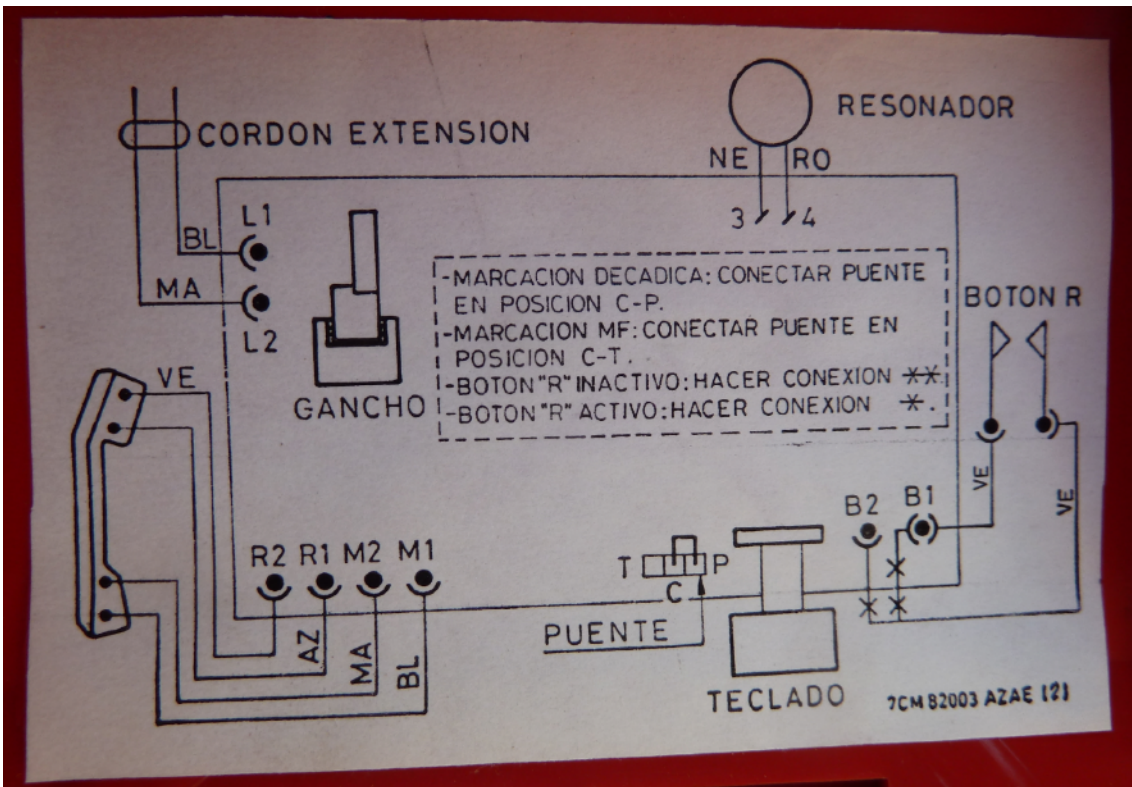
11.1.2. Selección de Ecuilibrado posición E del P1



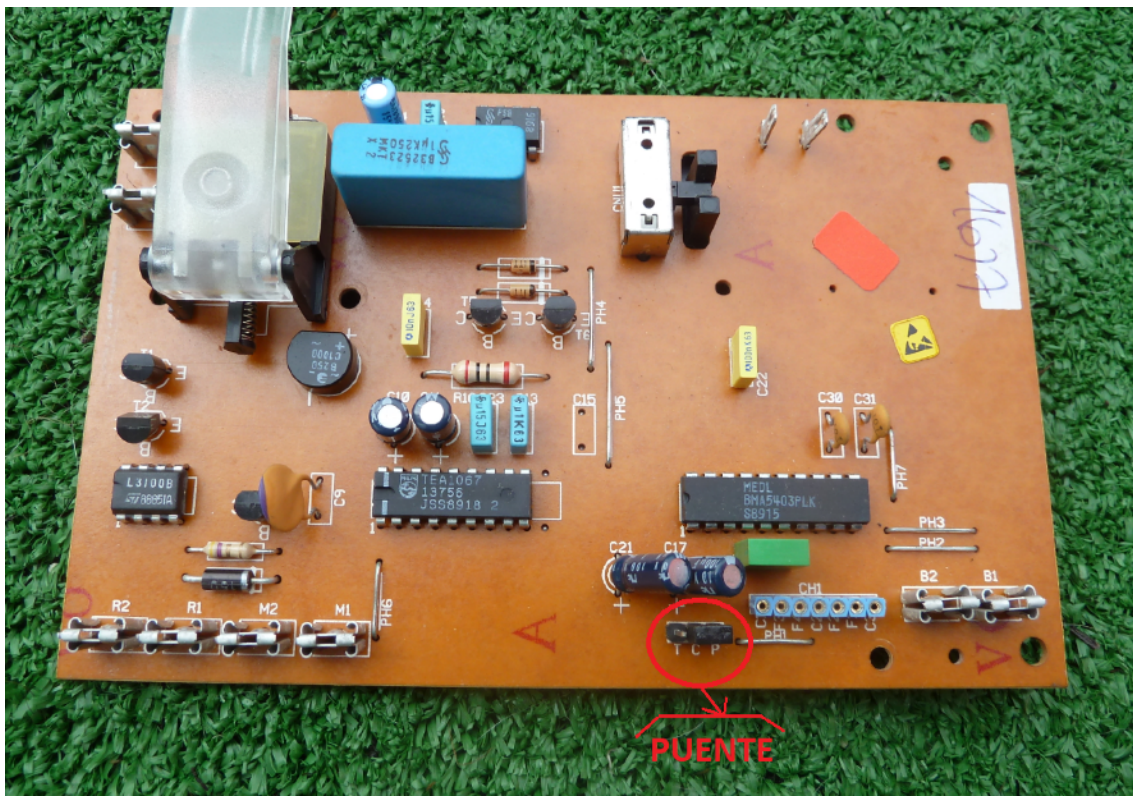
11.1.3. Selección de recepción fija (sin microtelefono con amplificador) N del P2



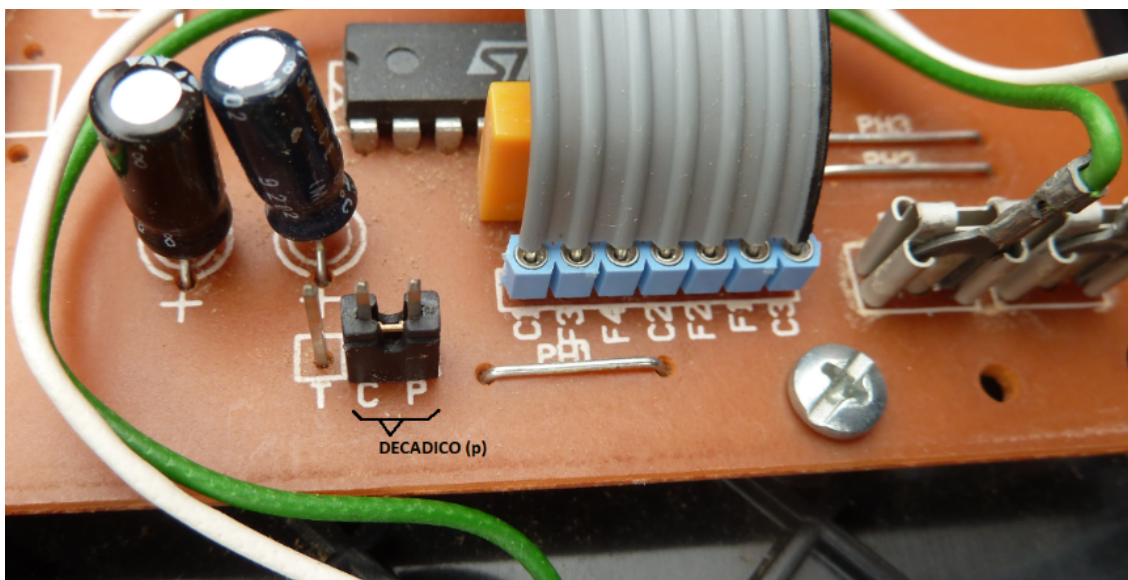
11.2. TEIDE-D



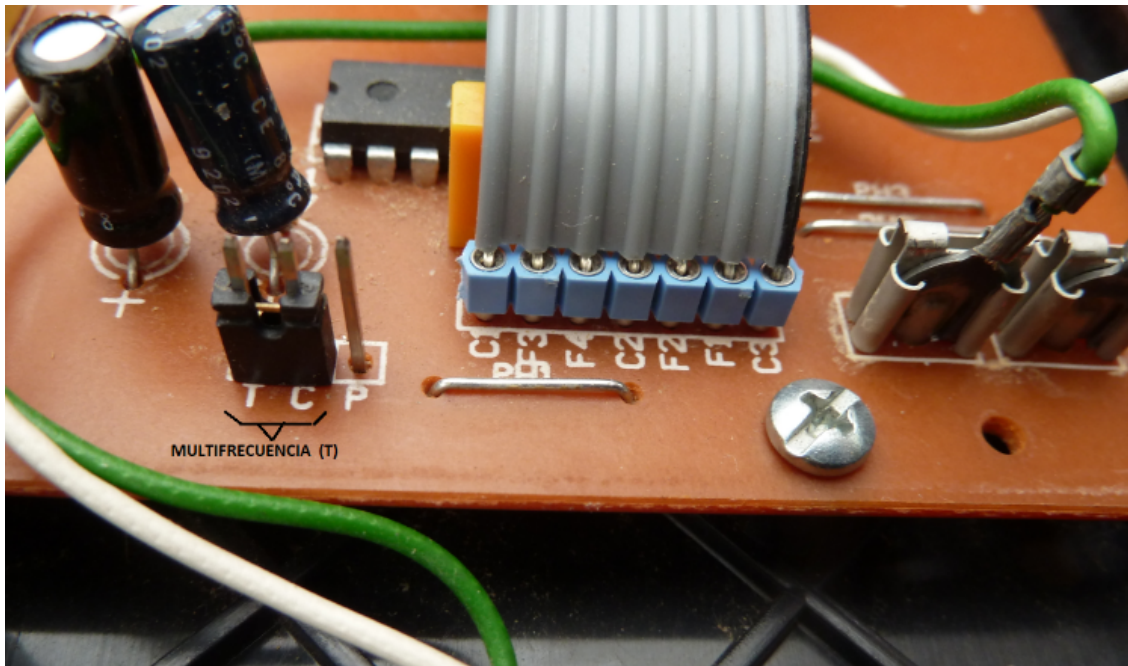
11.2.1.Unidad electrónica de un teléfono TEIDE-D de AMPER



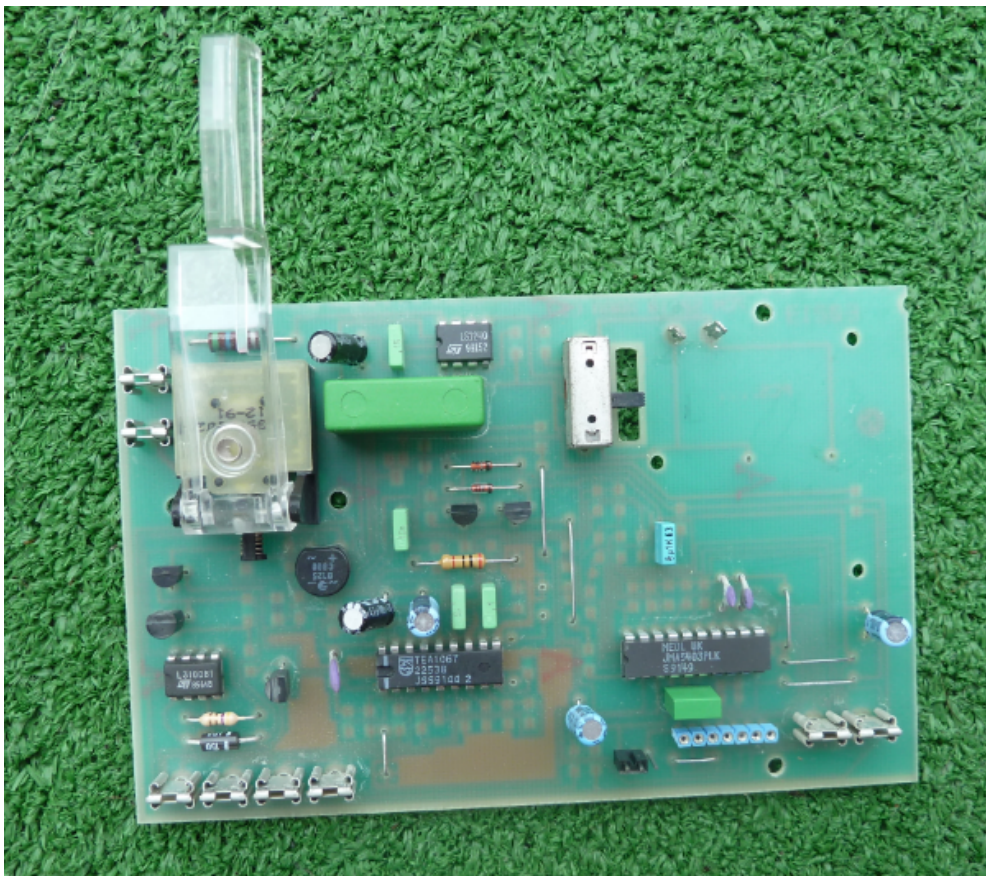
11.2.2.Selección de marcación decádica, puente en la posición C-P

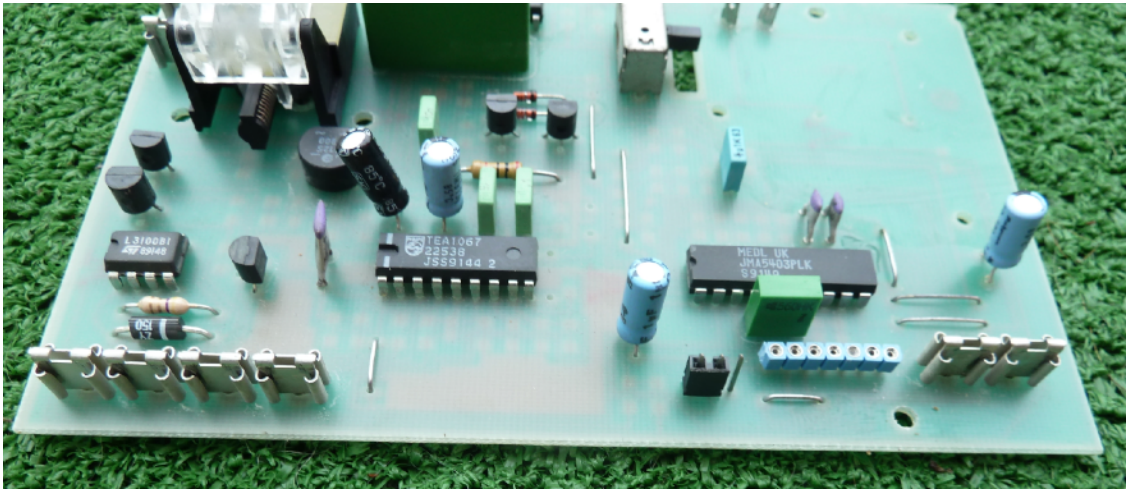


11.2.3. Selección de marcación Tonos (multifrecuencia), puente en la posición T-C



11.2.4. Unidad electrónica de un teléfono TEIDE-D de Alcatel





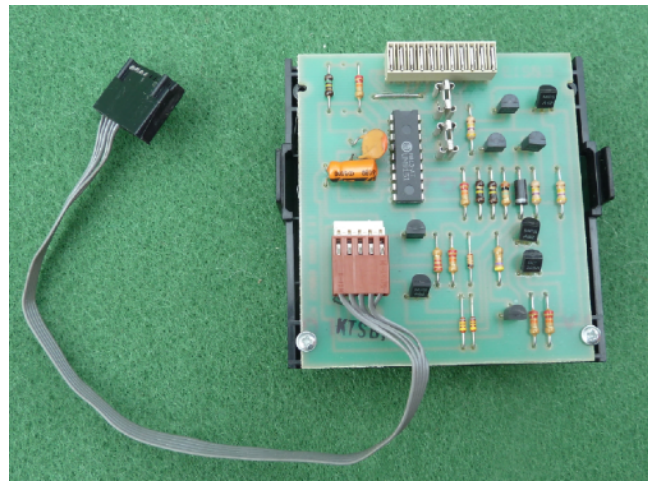
La selección de marcación decádica o multifrecuencia, se procede como el ejemplo anterior.

12. Teclados

Existen varios tipos de teclado, que se corresponden con los diferentes modelos comercializados.

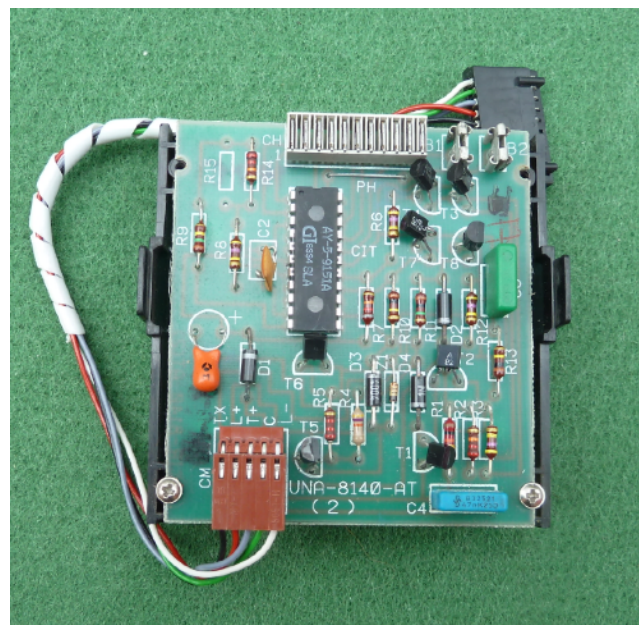
12.1. Teclados para TEIDE A y B Decádico

12.1.1. Teclado TEIDE código: 433446, DIS-8025-AYA, número de hilos 5

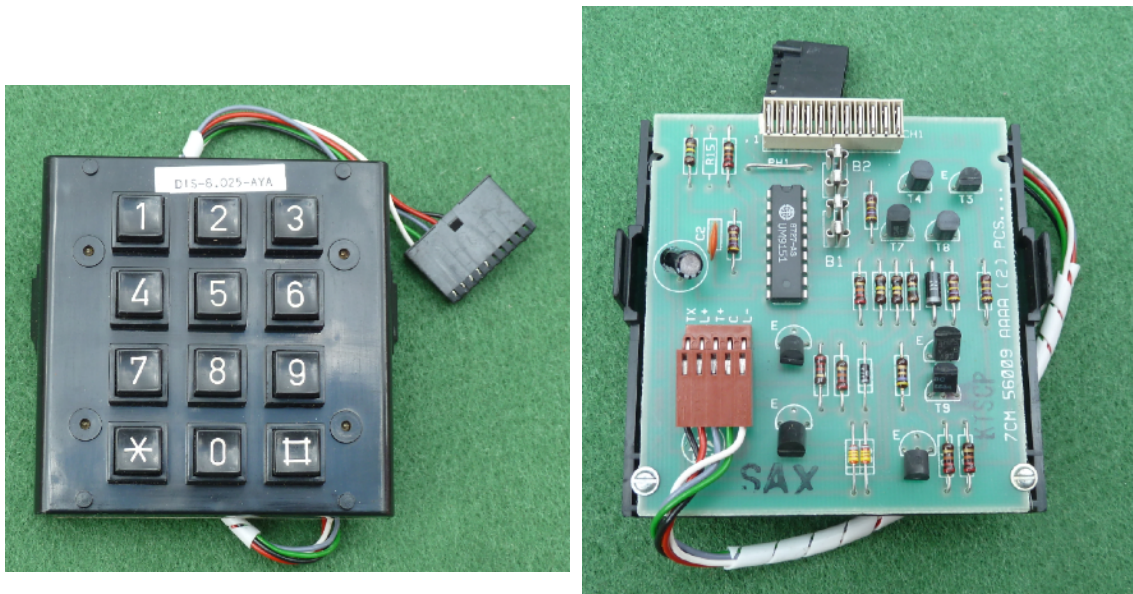


-

12.1.2. Teclado TEIDE código: 433446 ,DIS-8025-AYA (UNA 8140AT), numero de hilos 5

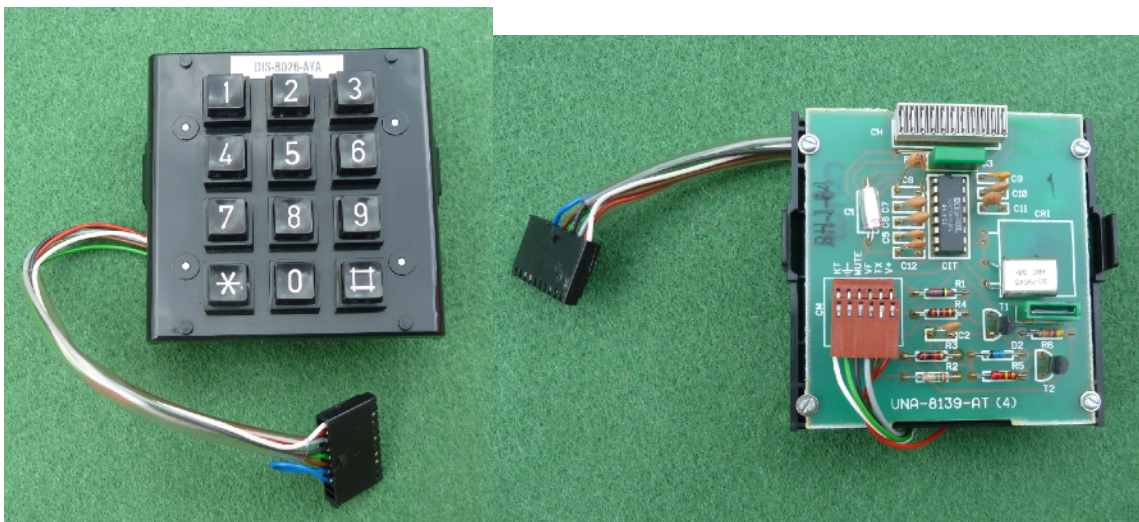


12.1.3. Teclado TEIDE código: 433446 ,DIS 8025 AYA
(7CM56009 AAAA) número de hilos 5



12.2. Teclado para TEIDE A multifrecuencia

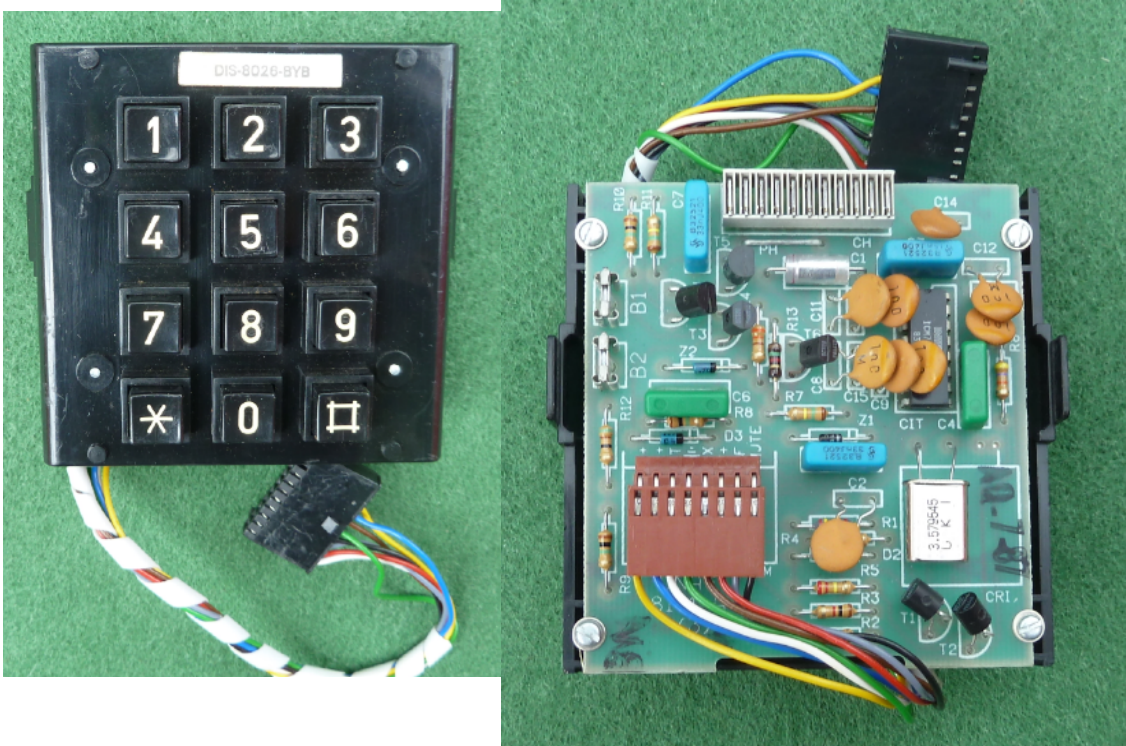
12.2.1. Teclado TEIDE código; 433454, DIS 8026 AYA
(UNA-8139-AT4) número de hilos 6



Este teclado no es válido para el modelo TEIDE B, porque carece de las conexiones B1 y B2 usadas para la tecla R

12.3. Teclado teléfono TEIDE-B multifrecuencia

12.3.1. Teclado TEIDE código: 433462, DIS 8026 BYB (UNA 8141 AT3) número de hilos 8



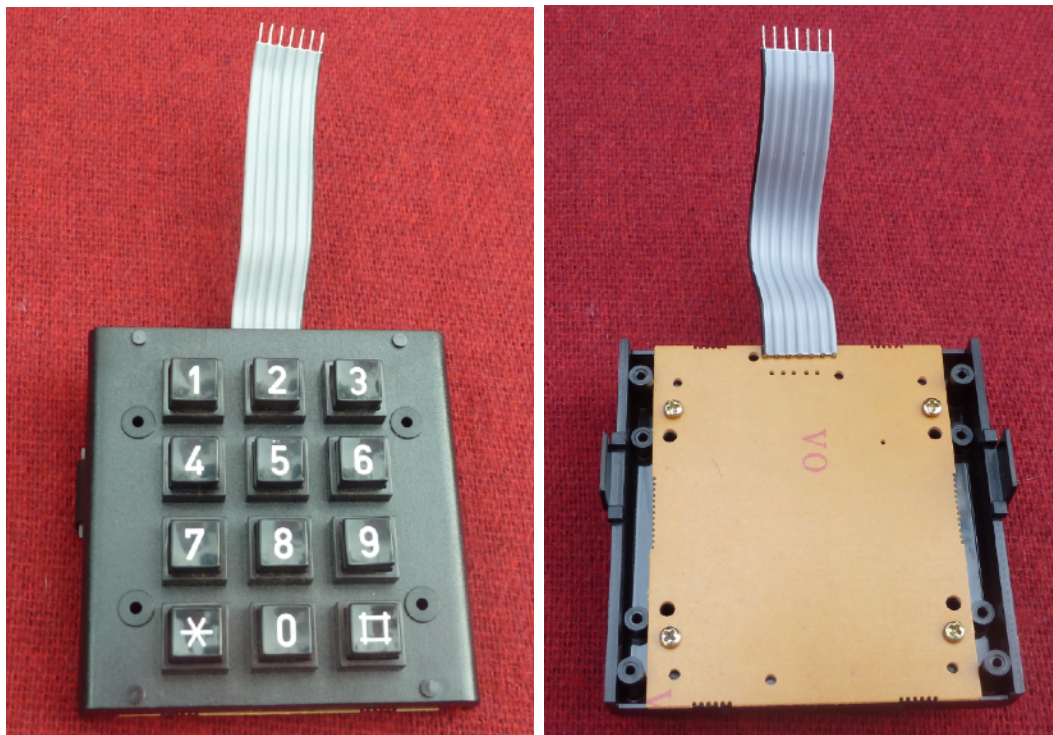
12.4. Teclado teléfono TEIDE Mixto decádico / multifrecuencia

12.4.1. Teclado Mixto TEIDE código: 433683, Elasa, número de hilos 10



12.5. Teclado teléfono TEIDE D

12.5.1. Teclado TEIDE D código:435112, número de hilos 7

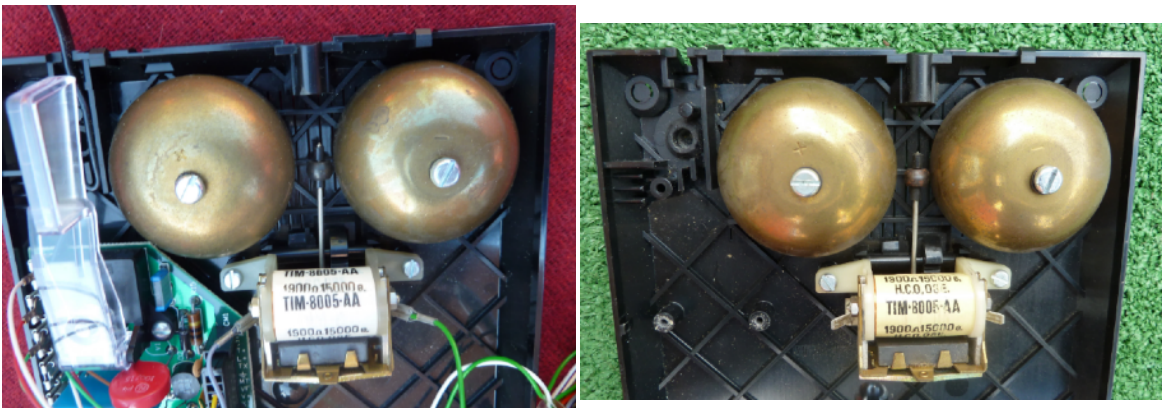


13.TIMBRES

13.1.Para teléfonos TEIDE-A y TEIDE-B

El timbre de los modelos A y B de teléfono TEIDE, está compuesto por cuatro piezas, montadas separadas pero que en su conjunto hacen las veces de un timbre convencional el conjunto se denomina (MARK-III)

- 1 bobina con badajo pre-montado
- 2 campanas de latón de diferente sonido
- 1 pieza de plástico que limita el movimiento del badajo, haciendo las veces de regulación de volumen



13.1.1.Repuesto de bobina del timbre (TIM-8005-AAA), también llamada "motor", código: 433438



13.1.2. Repuesto de las Campanas de latón

Consta de dos campanas, la campana + (PS-102.731) y la campana - (PS-102.732)

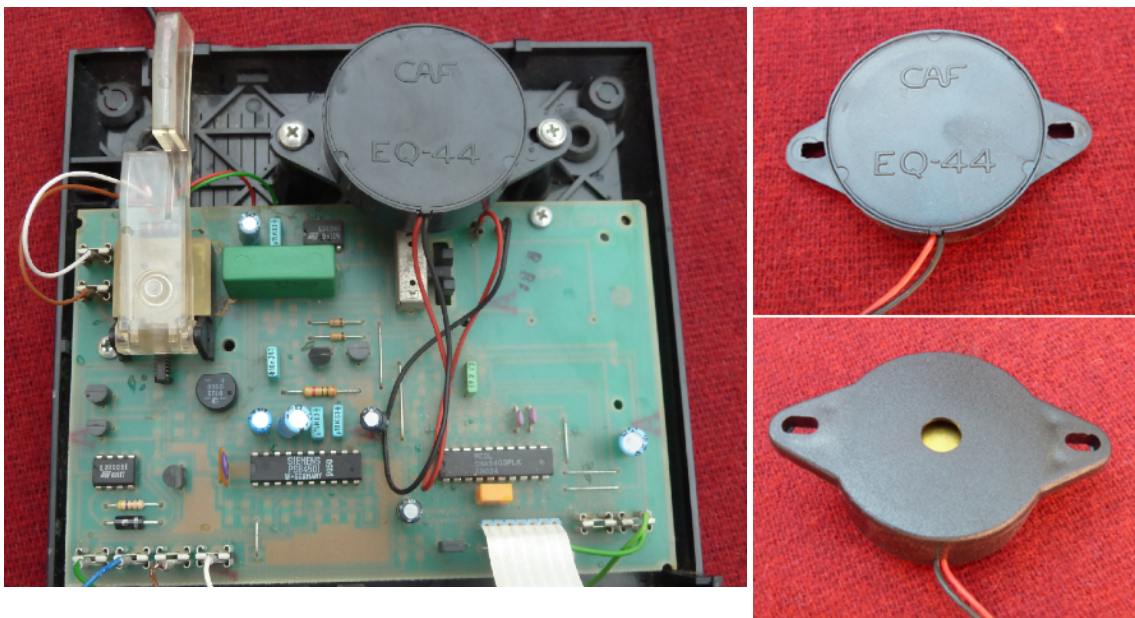


13.2. Para teléfonos TEIDE D

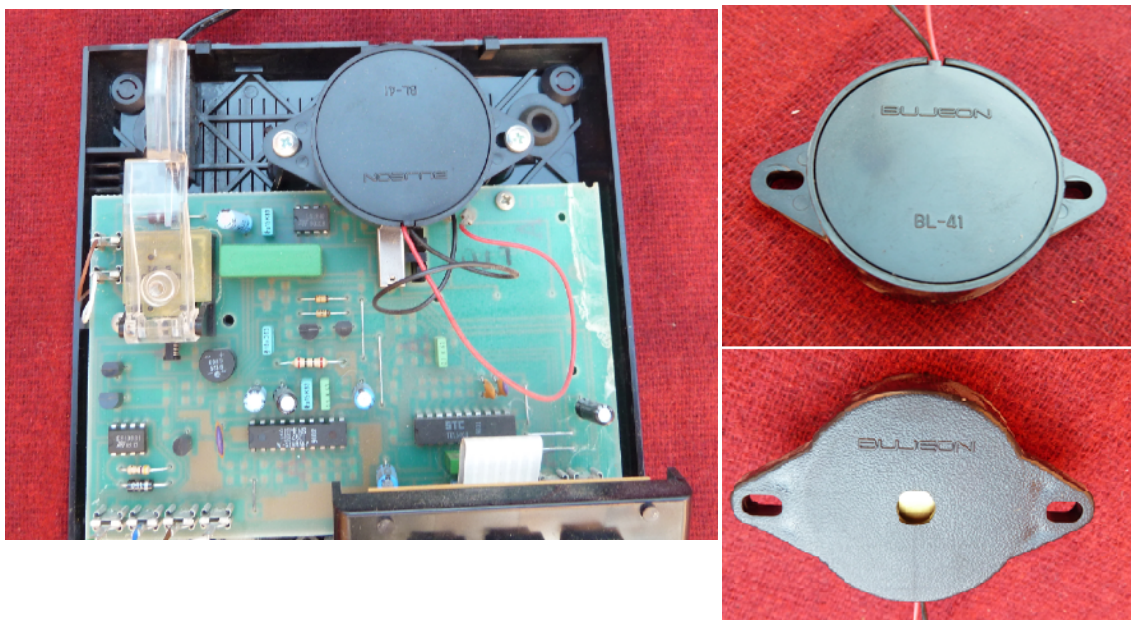
La evolución a la versión D También introdujo cambios en el timbre, pasando a ser electrónico.

En los diferentes aparatos analizados, se han identificado dos modelos.

13.2.1. Timbre Electrónico EQ-44



13.2.2. Timbre Electrónico BL-41

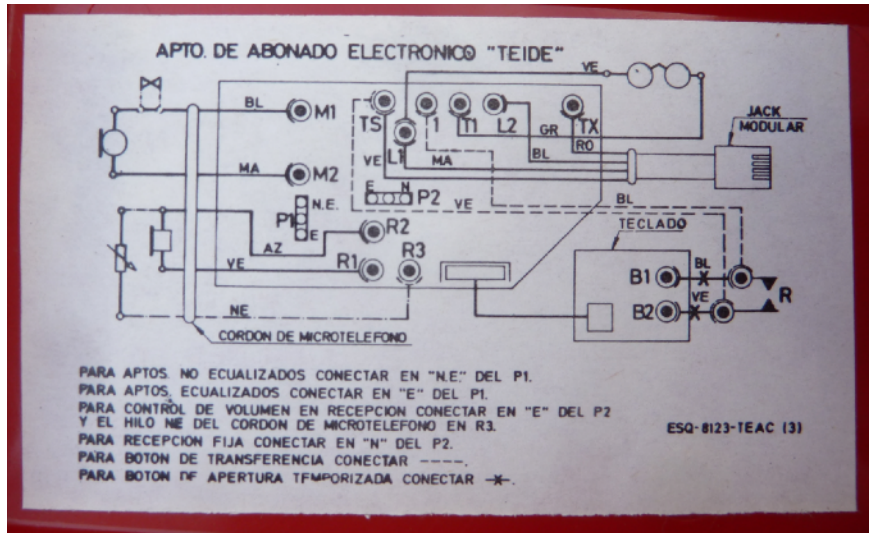


14. Esquemas de conexión

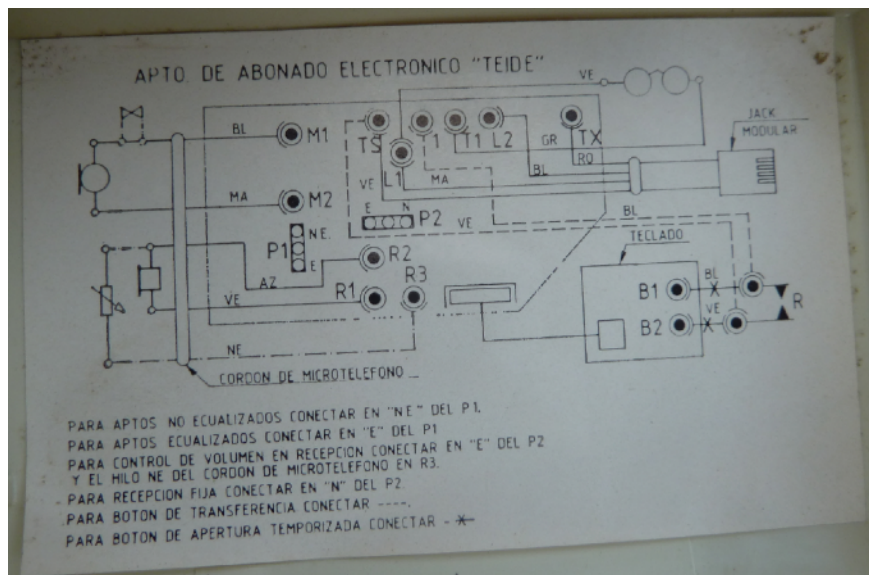
14.1. TEIDE A y B

Las versiones A y B al compartir prácticamente todos los elementos, disponen de esquemas sin diferenciación.

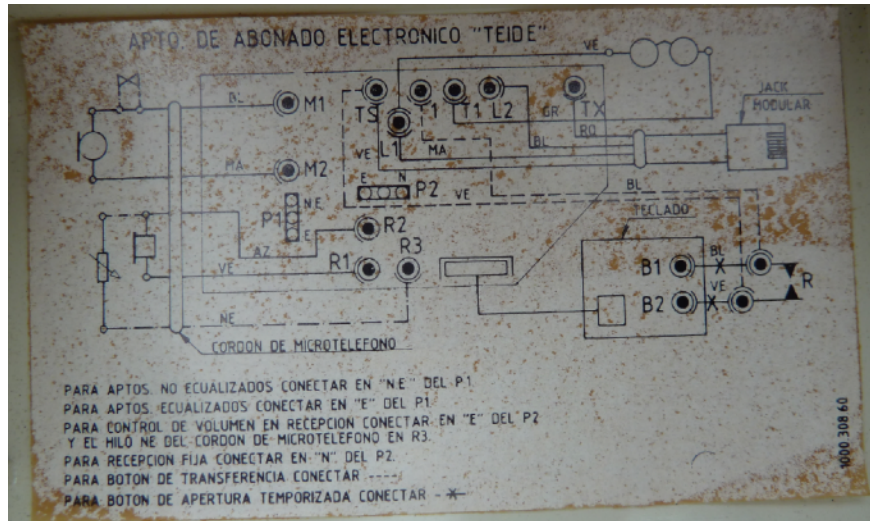
14.1.1. ESQ-8123-TEAC-3 Teléfono TEIDE-A Decádico Rojo código 401366



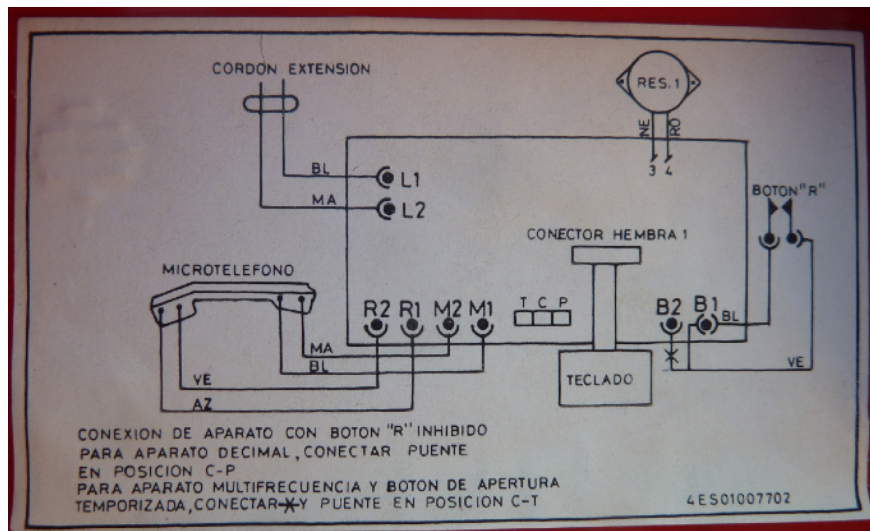
Teléfono TEIDE A DECIMAL color Blanco código 401323 de AMPER ELASA



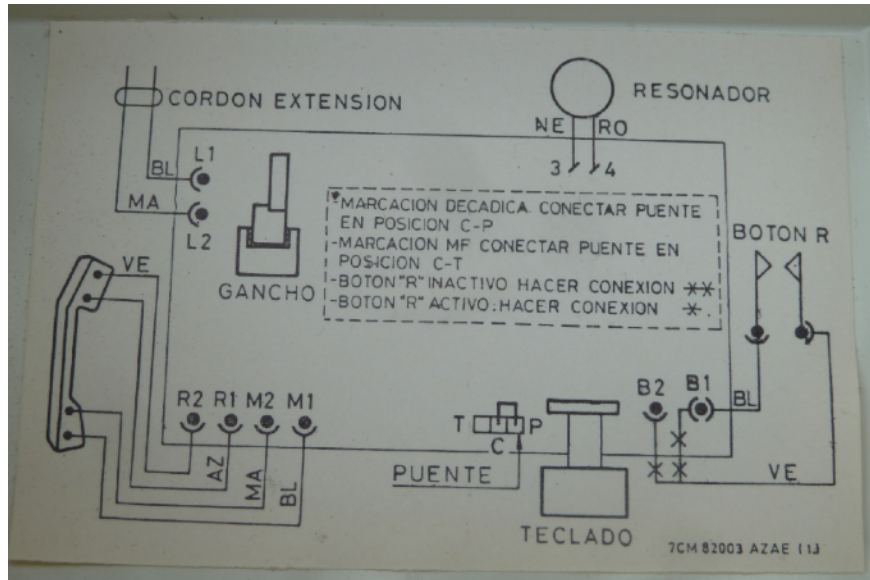
14.1.2.1 000-308-60 Teléfono TEIDE-A MIXTO color Blanco
Código 401404



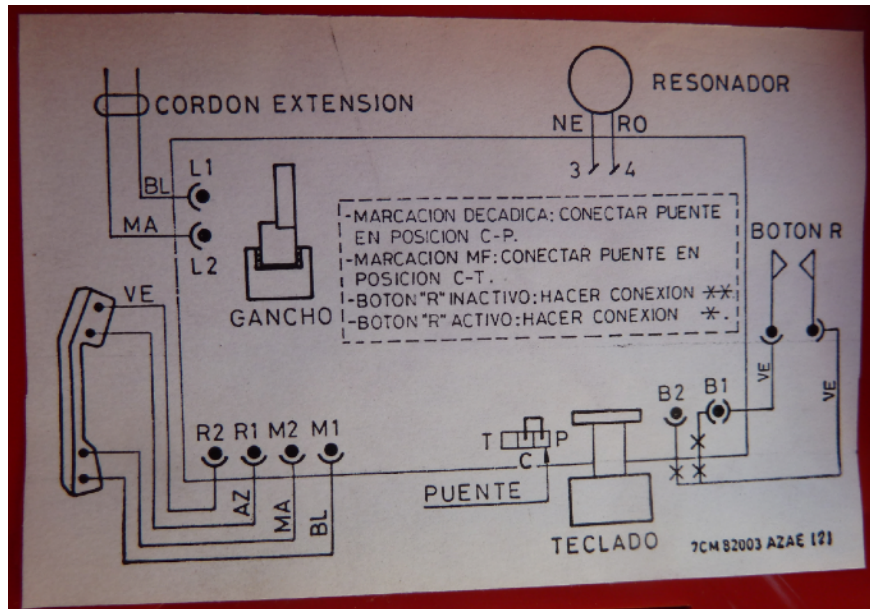
14.1.3.4 ES01007702 Teléfono TEIDE-D DC-MF + R color rojo
código 401439



14.1.4.7 CM 82003-AZAE-1 Teléfono TEIDE DC-MF color blanco código 401447



14.1.5.7 CM 82003-AZAE-2 Teléfono TEIDE DC-MF color rojo código 401455



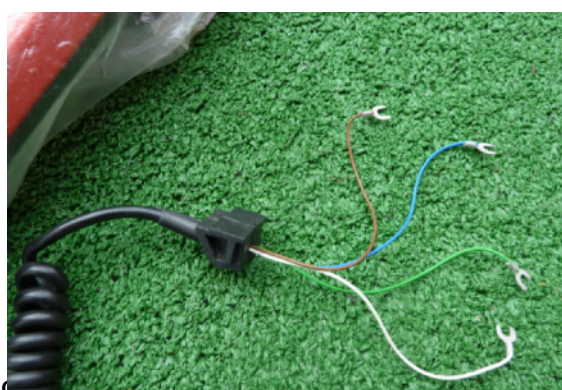
15.MICROTELEFONO

El teléfono TEIDE desde su inicio, introdujo una novedad en las cápsulas de recepción y micrófono. A diferencia de los modelos comercializados anteriormente se le dotó de una cápsula electrodinámica, que sirve de micrófono y receptor. Por lo tanto, la misma pieza hace ambas funciones y son intercambiables.

Estas cápsulas se diseñaron para no interferir con los audífonos de la época, (no se acoplaban con la facilidad que lo hacían las anteriores) por lo que se las denominó, "con ayuda a la audición".

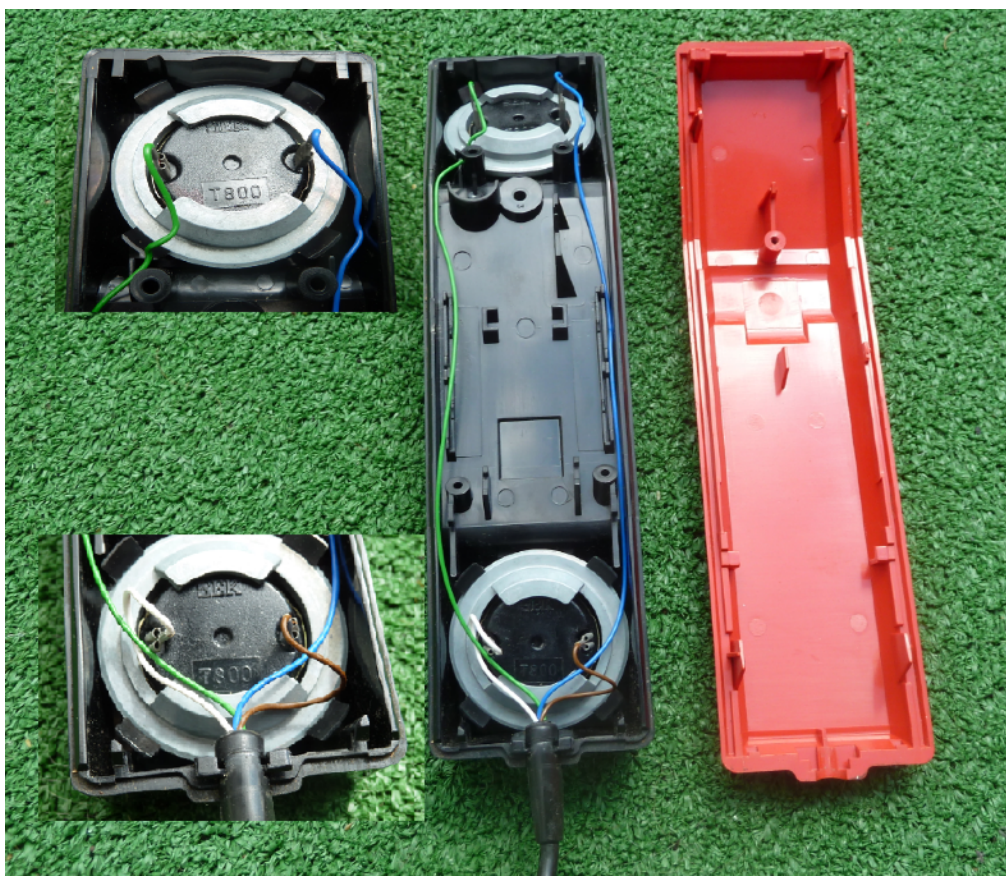
El nombre oficial de la cápsula es "transductor electro acústico modelo T-800"

15.1.Microteléfono de color Blanco, código fabricante MCI-8032-DZN



15.2. Microteléfono de color Rojo, código fabricante MCI-8032-DTN

15.3. Despiece del Microteléfono



15.4. Repuesto de la Cápsula electrodinámica, código: 433489



15.5. MICROTELEFONO BLANCO CON AMPLIFICADOR

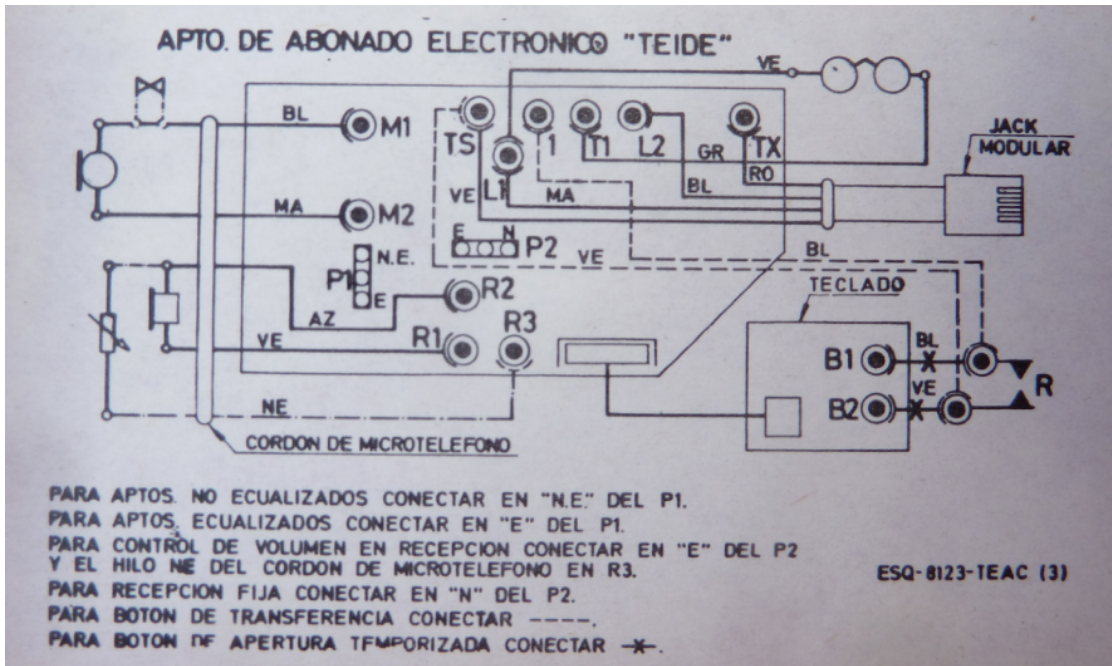
Como se ha comentado en la descripción de las unidades electrónicas, el circuito del TEIDE A y B, está dotado de un amplificador de voz, que se activa mediante el cambio de posición de un puente. Para poder usar esta función es necesario dotar al teléfono de un microteléfono con regulador de volumen.

El código asignado es el 433896



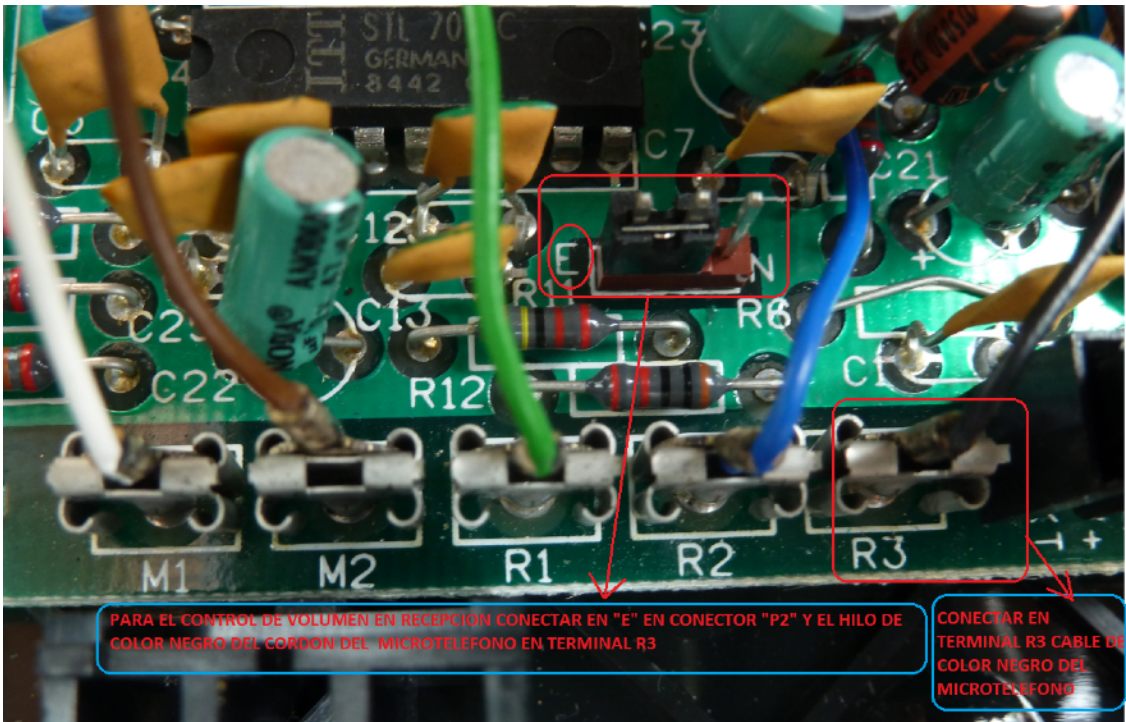
Cuando el teléfono va equipado con un microteléfono, especial dotado de una rueda (potenciómetro) para poder regular la recepción del volumen de una conversación, en la unidad electrónica se deberá conectar en la posición "E" del **P2** y conectar el cable de color negro del cordón del microteléfono, en el terminal **R3**.

Este montaje solamente se puede realizar en los teléfonos **TEIDE A, B y A-MIXTO**.

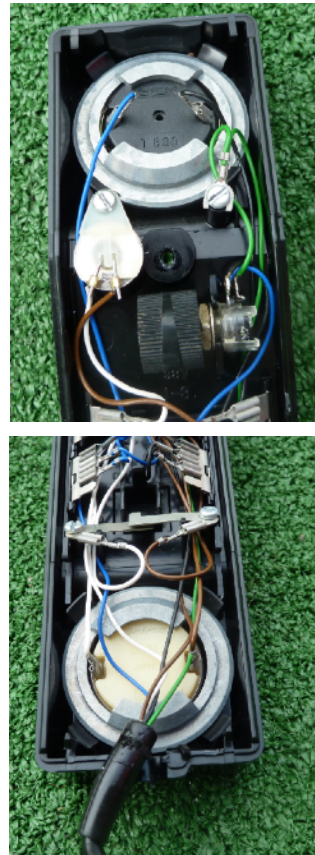
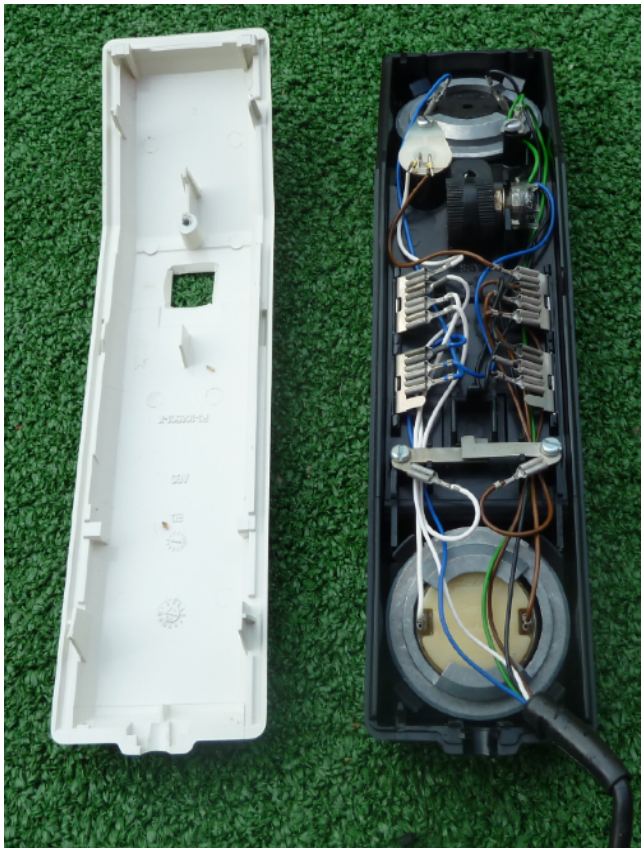


Conexión del cordón:

- Blanco M1
- Marrón M2
- Verde R1
- Azul R2
- Negro R3



15.5.1.Despiece del Microteléfono Amplificador



15.5.2. Capsula receptora T-800/Capsula microfónica DH-51



15.5.3. ANAGRAMAS EN EL MICROTELEFONO TEIDE

Nos podemos encontrar con estos dos anagramas en los microteléfonos del teléfono TEIDE



16. DIODO LIMITADOR

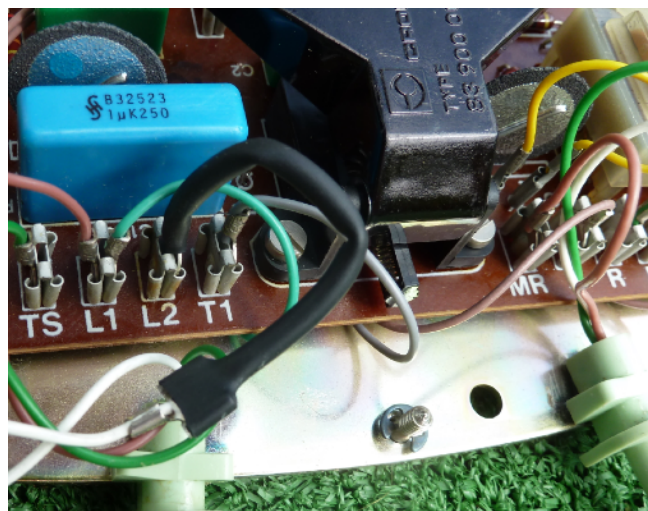
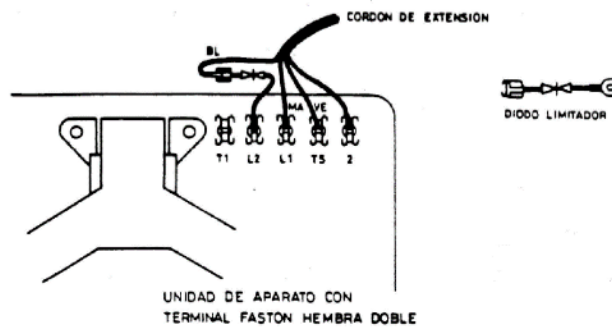
Cuando se instale el teléfono TEIDE en una línea que en esta ya existan otros teléfonos con disco, a este se le instalara el diodo limitador código: 433306 en serie con la línea en el terminal L2.

Si hay más teléfonos con disco conectados en la misma línea, a cada uno de ellos se le instalara un diodo limitador.

Este diodo limita el consumo de los teléfonos analógicos (de disco), permitiendo que llegue la corriente necesaria al TEIDE, para su correcto funcionamiento.



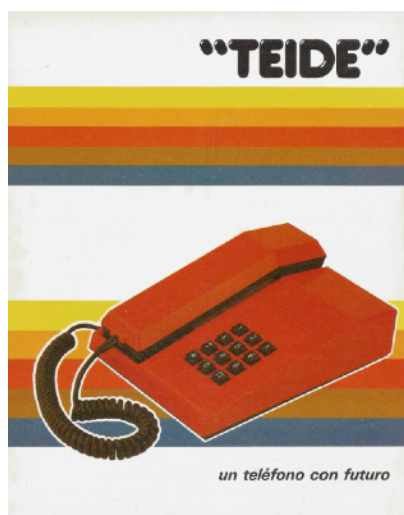
16.1. Forma de conectar el diodo limitador en el teléfono con disco.



17.Folletos comerciales del teléfono TEIDE

En esta sección exponemos alguno de los catálogos, que incorporaron el TEIDE como protagonista o elemento muy relevante.

17.1.TEIDE, un teléfono del futuro.



Para verlo completo el manual ver ["Folleto comercial del Teléfono TEIDE Sobremesa y Mural"](#)

17.2.Teléfono TEIDE año 1987



Para verlo completo el manual ver ["Folleto del Teléfono TEIDE año 1987"](#)

17.3. Teléfono TEIDE-A y TEIDE-B año 1988



TELEFONO TEIDE «A»

Aparato telefónico de teclado que incorpora los más recientes avances de la tecnología electrónica, asegurando una gran calidad en las comunicaciones, en cuanto a su nivel de audición e inteligibilidad.

Características

- Marcación por teclado decimal o multifrecuencia.
- Instalación sobremesa o mural (mediante un aro).
- Bicolor (blanco y negro o rojo y negro).
- Regulación del nivel sonoro del timbre.
- En su versión multifrecuencia, permite el acceso a determinados servicios suplementarios, cuando esté conectado a líneas de categoría multifrecuencia de Centrales de Conmutación de tecnología digital que incorporen estas facilidades.

Para verlo completo el manual ver ["Folleto comercial del Teléfono TEIDE-A y TEIDE-B"](#)

17.4. Teléfono TEIDE D



Para verlo completo el manual ver ["Folleto comercial del Teléfono TEIDE D"](#)

17.5.Servicios Suplementarios Telefónicos Manual de Usuario, año 1988

Aunque no es un folleto específico del teléfono TEIDE, la incorporación de los servicios suplementarios de la línea telefónica, coincidió en el tiempo con el "buque insignia" en ese momento, que fue el TEIDE, por eso se utiliza como imagen principal en este folleto.

Hay que recordar que estos servicios solo podían usarse en teléfonos multifrecuencia con tecla R.



Para verlo completo el manual ver ["Servicios Suplementarios Telefónicos Manual de Usuario año 1988"](#)

18.Resumen

Sin ninguna duda este fue un teléfono de gran calidad, prestaciones y de buen funcionamiento, que marcó un cambio total con lo que se instalaba en España.

Como aspectos a destacar:

- Aspecto muy moderno para la época.
- Fue el primer teléfono que sirve de sobremesa y mural utilizando el adaptador "Atril"
- Sencillez de instalación y mantenimiento.
- Bajísima tasa de averías
- Cápsula intercambiable, con mejora para la escucha con audífonos.

Esta y otras características han hecho que los hogares de nuestros padres y abuelos lo hayan disfrutado durante muchos años.

Primera edición Junio de 2021

Realizado **Juan José Cosialls** y revisado **Miguel Ángel Arnedo**