

El extraño Benjamín

Como coleccionista ha caído en mis manos un modelo de teléfono BENJAMÍN que difiere de los normales conocidos

Como podemos apreciar se trata de dos Benjamines del primer modelo, uno de color blanco y otro rojo. Como podemos ver, el blanco tiene instalada una tapa del teclado que no le corresponde, seguramente por rotura de la original, se ve es posterior al resto del teléfono, conserva su color blanco original y el resto de teléfono está más oscurecido por el paso del tiempo, además dicha tapa corresponde al modelo siguiente, que ya equipaba patas de apoyo, le instalarían esta al no encontrar el recambio original.



Características distintivas del primer modelo del Benjamín.

- Sin las patas de apoyo superiores de la carcasa.



- Sin las patas de apoyo de la tapa, como podemos ver en el rojo.



- Las dos salidas el sonido del timbre rectangulares de la parte inferior.



Y aquí acaban las similitudes entre ambos.

Como veremos a continuación esta unidad de Benjamín de color blanco es muy rara, lo vamos a comparar otra unidad de color rojo, que es de los primeros Benjamines distribuidos por Telefónica, y como veremos a continuación, son totalmente distintos.

El blanco tiene unas características que lo hacen distinto a todos los demás Benjamines que he visto.

Vista trasera.

- Si nos fijamos bien veremos que el blanco tiene en relieve el escudo del fabricante “TyE”, Telefonía y Electrónica, y el nombre del modelo “Benjamín”, y el rojo es liso. Lo vemos mejor si ampliamos las fotos.



- Detalle de la carcasa.



Vista frontal con las tapas abiertas.



Detalle de las tapas.

- Como podemos ver, la del blanco cuando la cambiaron no le colocaron las pegatinas de la que le fue retirada, lo cual es una pena, pues tendríamos algún dato de esta unidad. El rojo conserva las dos.



- Esta una primera de las imágenes publicitarias de este modelo fechada el 11 de Mayo de 1985. En una publicación de prensa de tirada nacional.

El pequeño Benjamín va con usted.



Nuevo teléfono Benjamín

Con un tamaño de 3 metros

Pequeño en tamaño
Así es el nuevo Benjamín. Un teléfono de reducidas dimensiones, compacto y de avanzado diseño. De un solo módulo. Ideal para acoplarse en cualquier lugar por pequeño que sea. Más cómodo y práctico. Más a mano.

Grande en tecnología
Totalmente electrónico, con botón de retención y transferencia y la posibilidad de conexión con centralita, el Benjamín

también posee memoria. Retiene la última llamada realizada, permitiendo la repetición de la misma con sólo pulsar una tecla. Un teléfono que dará mucho que hablar.

En la oficina, en el despacho y en su casa
El nuevo Benjamín siempre está cerca de usted. Con cordón extensible de 5 metros para su mayor movilidad. Un modelo en línea con sus gustos y actividades.

Venga a conocer los diferentes modelos y equipos telefónicos en cualquiera de las Oficinas Comerciales de Telefónica, o llame al 904 (llamada gratuita).

Telefónica

- Cuando ampliamos la pegatina del rojo podemos ver que está fabricado en Julio de 1985, es de los primeros de este modelo.



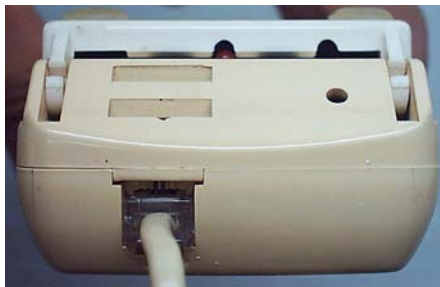
Detalle de los teclados.

- Parecen iguales, pero si nos fijamos bien, vemos que en el blanco los números son más altos y con un trazo más fino.

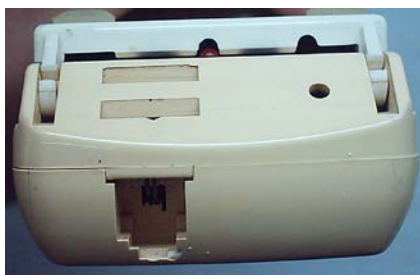


Vista inferior.

- Nos llevamos una sorpresa. El blanco está equipado con un conector hembra del tipo RJ-11 con cable desmontable, y en el rojo es fijo.



- Lo curioso es que este es el único benjamín que he visto con este conector, el modelo siguiente de benjamín distribuido por telefónica es también de cable fijo. A la derecha podemos ver un benjamín del segundo modelo.

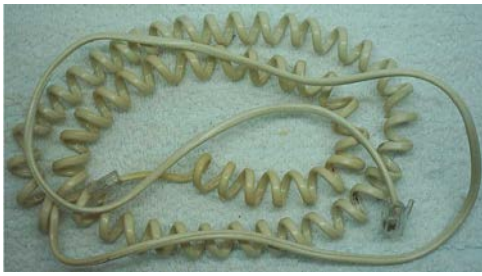


- Pero curiosamente el modelo siguiente el “Dilo”, equipa ya este sistema. A la derecha podemos ver un “Dilo”.



- Detalle de los cables de conexión. Como podemos ver son muy similares mitad rizado, mitad liso y con dos terminales del tipo RJ 11 en los extremos. También nos llama la atención que el color del cable del benjamín es blanco a juego con

el color del teléfono, mientras que en el resto de los benjamines es negro, aunque no podemos asegurar que sea el original del aparato.



- Con los cables instalados. Prácticamente idénticos.



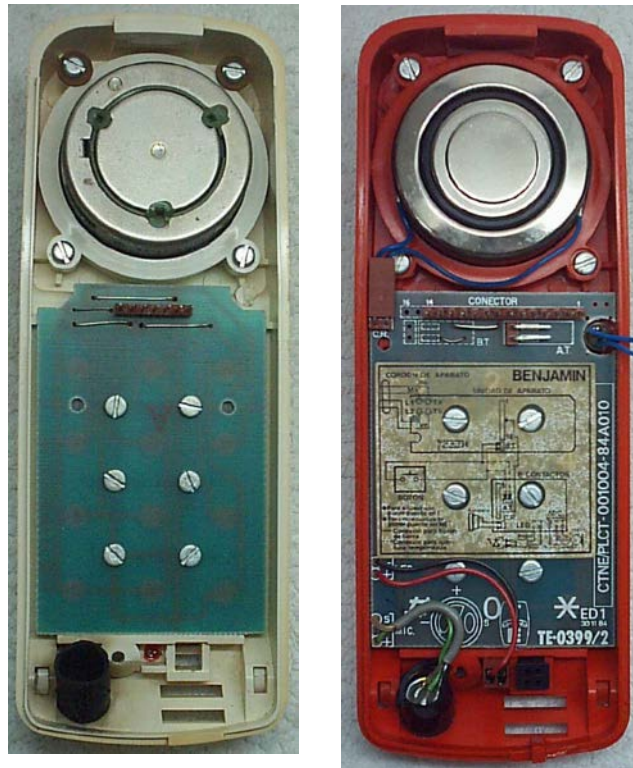
Interior.

- A simple vista vemos bastantes diferencias que analizaremos detalladamente.

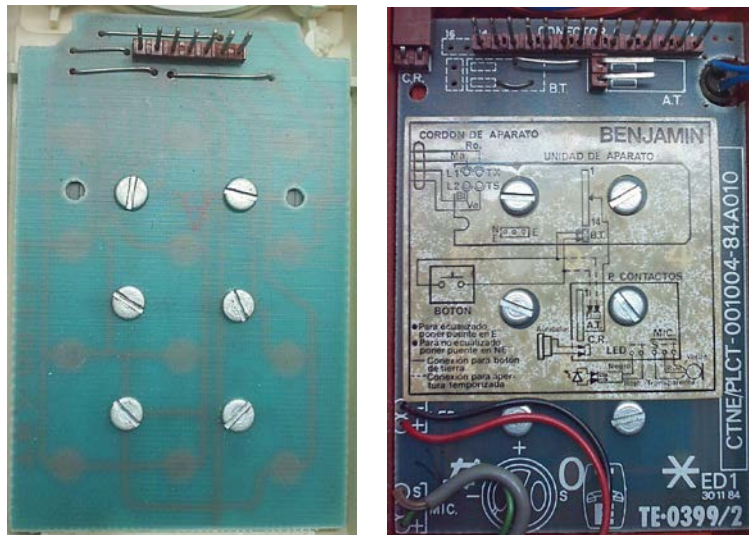


Carcasa superior.

- Lo primero que vemos, es que en el blanco el circuito es solo para el teclado, y en el rojo incluye las conexiones para el auricular, el micrófono y el led.



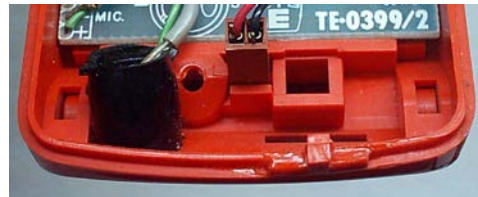
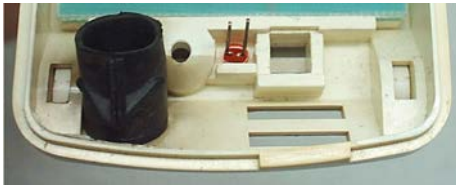
- Detalle del circuito. Totalmente distintos.



- Detalle del circuito del rojo, incorpora la marca del fabricante, “TyE”, el modelo, TE-0399/2 y la fecha de fabricación del mismo, de finales de Noviembre de 1984.



- Si miramos con detenimiento la zona inferior de la carcasa, vemos que son distintas, la roja tiene un tetón que aprieta en cable en su posición para que no se mueva, y que el blanco no tiene.



- Detalle de la zona. Como podemos ver el molde de la carcasa es distinto.



Carcasa inferior.

- Como vemos los circuitos también son distintos, como dijimos anteriormente, el del blanco incorpora las conexiones del auricular, micrófono y led, y el del rojo no, el cual a su vez tiene un conector de mas pines, dado que dichas conexiones están en la otra parte del circuito.



- Detalle de los circuitos. Como podemos ver el del blanco, a la izquierda, tiene el nombre escrito "benjamín", el escudo del fabricante "TyE", y el modelo es el TE-0336/2. El del rojo es el modelo TE-0511/3 e incorpora la fecha de fabricación de la misma, finales de Diciembre de 1984.



Seguimos desmontado, retiramos el circuito de la carcasa.

- Como podemos ver, en el blanco debajo de la placa del circuito no hay nada. En el rojo, tenemos un aislante de plástico, y debajo una placa metálica sujeta a la carcasa mediante dos remaches de plástico.



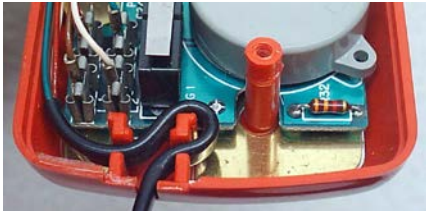
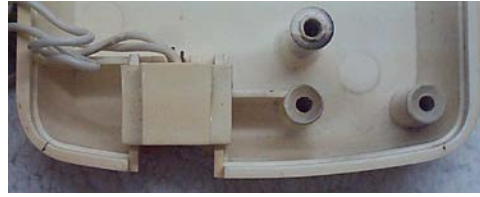
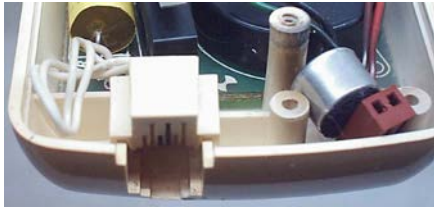
- El blanco tiene una pegatina con la marca del fabricante y el número de serie del aparato, que el rojo no tiene.



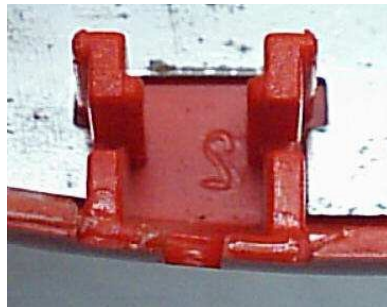
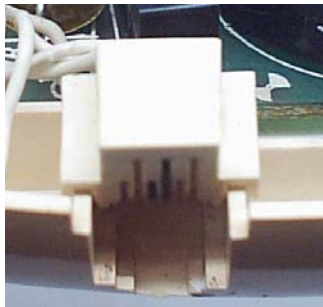
- Detalle del número de serie. Se puede leer perfectamente 283030, pero si nos fijamos bien delante parece verse un 4, así que también puede ser 4283030. Un número de serie bastante alto.



- Detalle de la parte inferior de la carcasa. Como vemos también son distintas, cada una tiene su molde específico.



- Detalles. A la izquierda el conector hembra RJ-11 del blanco, y a la derecha la pinza que sujeta el cable en el rojo.



Conclusiones.

- Esta unidad del modelo Benjamín de color blanco es totalmente distinta a las distribuidas por Telefónica.
- Es una unidad del primer modelo, de marcación decádica (pulsos). Podría ser una unidad de primerísima serie de Benjamines, prototipos, aunque su alto número de serie nos indica lo contrario.
- Que en fábrica hubiese dos líneas de producción del modelo, una para telefónica con unas especificaciones, y otra para exportación al extranjero, con otras especificaciones distintas. Esta bajo mi opinión personal, es la más lógica, no tiene sentido, todo es distinto, circuitos, moldes de las carcasas, etc, sería una inversión de dinero muy grande para luego vender otro modelo.