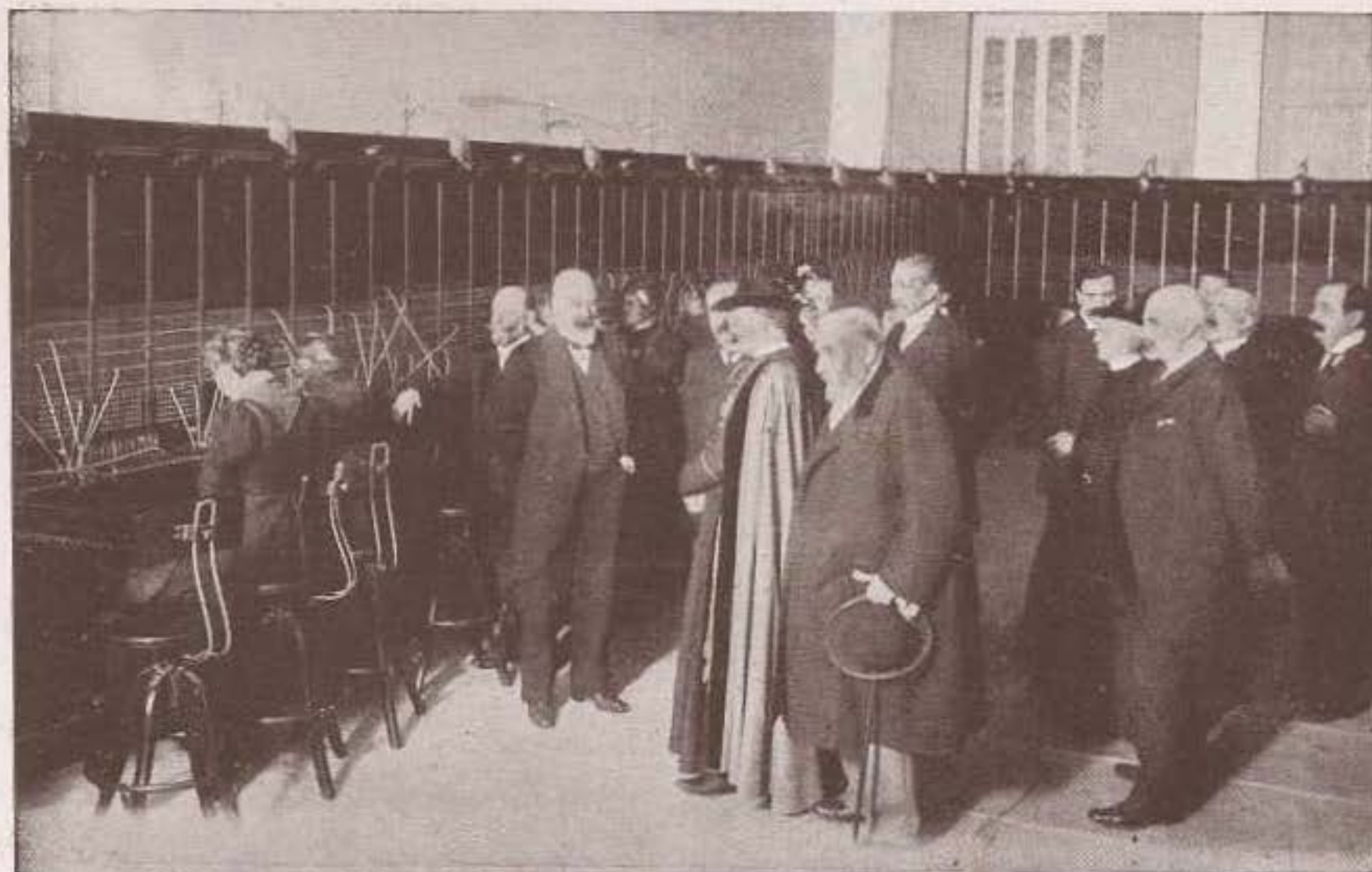


DE NUESTRO ARCHIVO FOTOGRAFICO

CONTRASTES



En la parte superior de esta página puede ver el lector una fotografía del actual cuadro interurbano que funciona desde el pasado septiembre en Barcelona. Equipo modernísimo. Operadoras con indumentaria moderna también, uniformadas. El grabado de la parte inferior nos transporta, por contraste, dieciocho años atrás. Es el año 1910. El cuadro es de un tipo que resultaría hoy anticuado, pero no tanto, al parecer, como los vestidos de falda larguísima de las operadoras



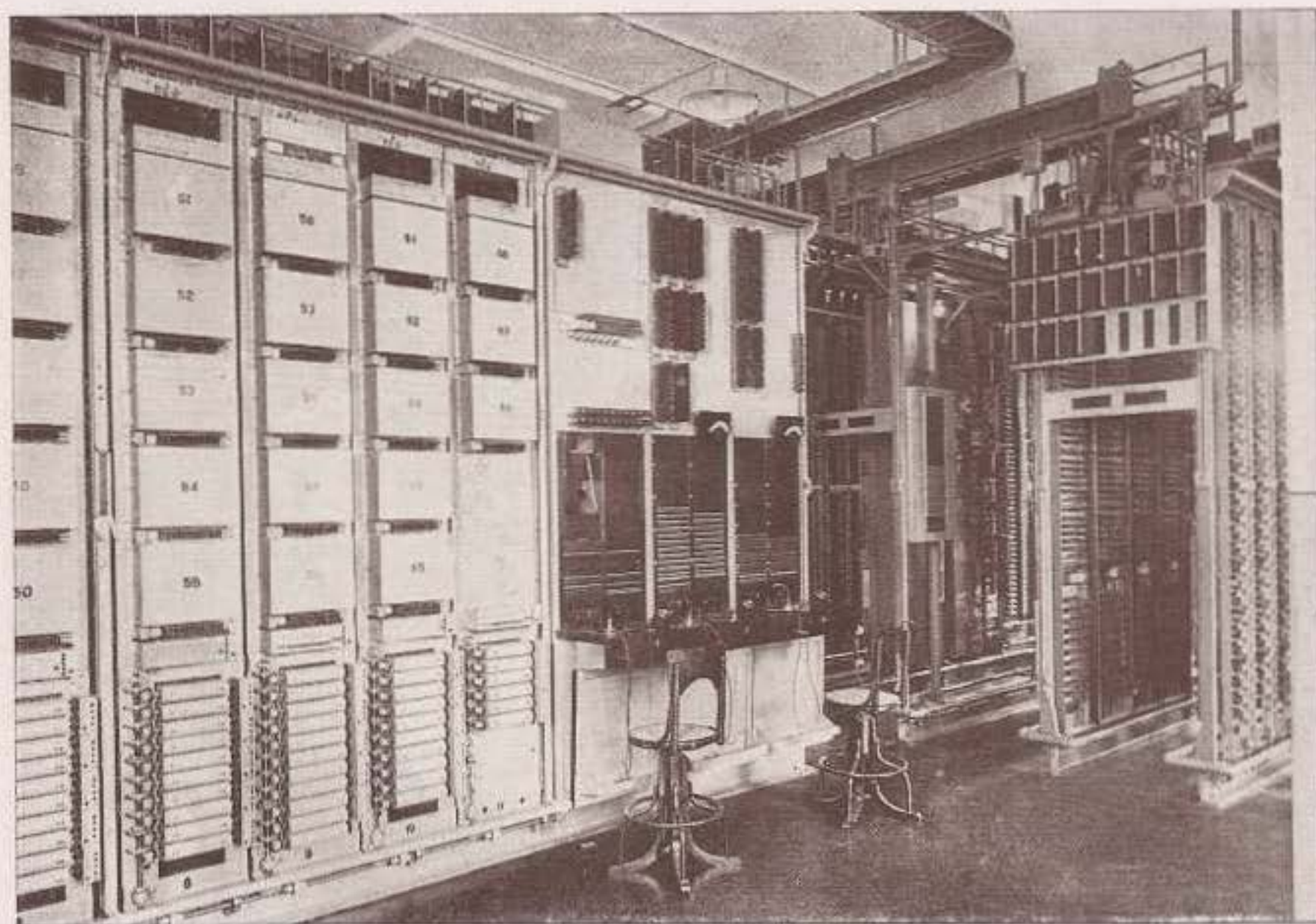
Año 1910. — Barcelona: Acto de la bendición del Múltiple reproducido en la página anterior, con asistencia del Consejo de Administración. — Señor obispo, doctor Laguarda; presidente, D. Luis Martí-Codolar; director, D. Enrique Parellada; secretario, D. Marcelino Güel; D. Mariano Batllés y Bertrán de Lis, D. José Espinos, D. Luis Martí-Codolar Pascual, D. Javier Martí-Codolar Pascual, D. Salvador Vidal, D. Manuel Girona y D. Eduardo Estelat



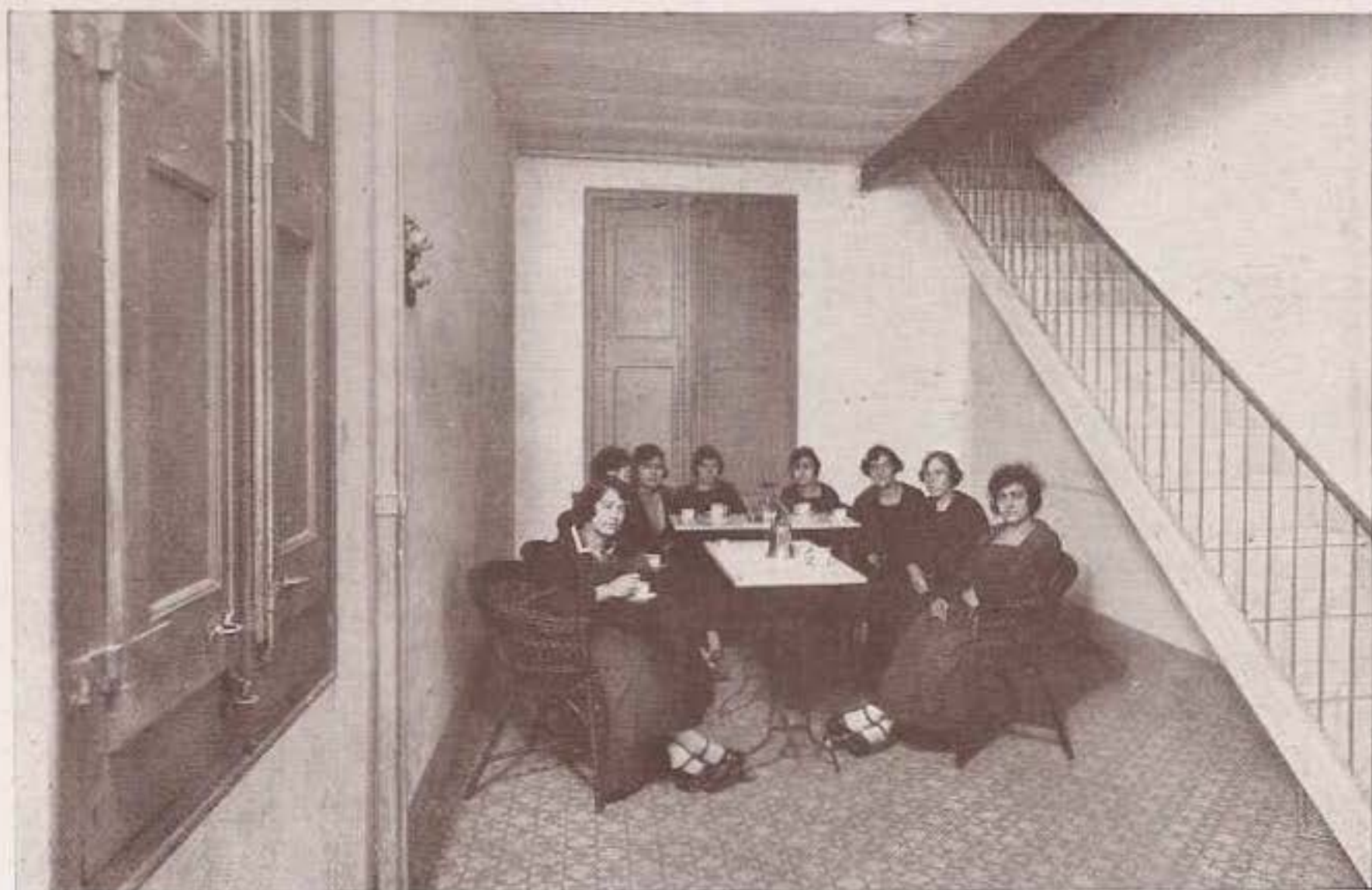
1928. — Barcelona: Cuadro interurbano y mesa de telefonemas de la nueva central automática principa



Antes del 1910. — Antigua central sistema Ader instalada en la Bajada de San Miguel, Barcelona



Año 1928. — Barcelona: Central plaza de Cataluña. — Mesa de vigilancia y registradores



Barcelona: Antigua sala de descanso del personal femenino improvisada en el hueco de una escalera por falta de mejor espacio



1928. — Barcelona: Central de la plaza de Cataluña. Nueva sala de descanso del personal femenino, amplia, cómoda y agradable de aspecto, como corresponde a las exigencias de la vida moderna