

MUSEO DE TELECOMUNICACIONES DE CANENA



INVENTARIO DEL FONDO MUSEISTICO DEL MUSEO DE TELECOMUNICACIONES DE CANENA

*"Una iniciativa cultural promovida por Fundación Telefónica
y por el Ayuntamiento de Canena (Jaén)"*

CANENA, JUNIO DE 2012



AYUNTAMIENTO DE CANENA

MUSEO DE TELECOMUNICACIONES

INVENTARIO MTC.- ASPECTOS A CONSIDERAR PARA LA CATALOGACION DE LAS PIEZAS EXPUESTAS

POSICION SIGNIFICADO

1. NUMERO DEL INVENTARIO
2. OBJETO/TITULO
3. AUTOR/TALLER/FABRICANTE
4. FECHA/CRONOLOGIA
5. MATERIA/COLOR
6. TECNICA/FUNCION/TECNOLOGIA
7. DIMENSIONES/CAPACIDAD/PESO
8. PROCEDENCIA
9. FORMA Y FECHA DE INGRESO EN MUSEO
10. TITULARIDAD
11. FOTOGRAFIAS
12. OBSERVACIONES

NOTAS

FECHA (AÑO/MES/DIA)

MTC: MUSEO DE TELECOMUNICACIONES DE CANENA

DIMENSIONES EN CM



AYUNTAMIENTO DE CANENA

MUSEO DE TELECOMUNICACIONES

RELACION DE APARATOS, PIEZAS Y COMPONENTES QUE COMPONEN EL FONDO MUSEISTICO DEL MUSEO DE LAS TELECOMUNICACIONES DE CANENA

<u>NUMERACION</u>	<u>DENOMINACION</u>
MTC.-1	ALEGORIA DE LAS TELECOMUNICACIONES
MTC.-2	CENTRALITA MANUAL DE CAMPAÑA (MILITAR)
MTC.-3	CUADRO INTERURBANO
MTC.-4	TELEFONO DE SERVICIO
MTC.-5	CENTRAL AUTOMATICA URBANA TIPO ROTATORIO
MTC.-6	CONJUNTO DE TELEFONOS
MTC.-7	CONJUNTO DE TELEFONOS
MTC.-8A – 8B	TELEFONOS ESPECIALES (PÚBLICO Y ANTIDFLAGRANTE)
MTC.-9	CENTRAL TELEFONICA DE CONMUTACIÓN AUTOMÁTICA PARA USO RURAL TIPO PC-32
MTC.-10	CENTRAL TELEFÓNICA DE CONMUTACION AUTOMATICA PARA USO URBANO E INTERURBANO
MTC.-11	ROBOT DE SUPERVISION PC-1000
MTC.-12	MATRIZ DE CRUCE DE LA CENTRAL INTERNACIONAL DE VALENCIA, DE TIPO SEMIELECTRONICO
MTC.-13	CENTRAL TELEFONICA AUTOMATICA URBANA TIPO ELECTRONICO
MTC.-14	ELEMENTOS VARIOS DE MEDIDA Y CONSERVACIÓN 14A 14B 14C 14D
MTC.-15	MAQUETA SATELITE EUTELSAT E 1/10
MTC.-16	AMPLIFICADOR DE BAJO RUIDO
MTC.-17	EQUIPO TERMINAL DE ADSL
MTC.-18	EQUIPO TESSYS DE TRANSMISION DE DATOS POR CONMUTACION DE PAQUETES
MTC.-19	TELETIPO
MTC.-20	FAX
MTC.-21	TRANSMISOR Y RECEPTOR MORSE
MTC.-22	INICIO DE LINEA AEREA
MTC.-23	ESTACIÓN BASE CON EQUIPO MICRO GSM BANDA ANCHA TELEFONIA MOVIL
MTC.-24	REPETIDOR DE CABLE SUBMARINO ANALOGICO MAT-1
MTC.-25	REPETIDOR DE CABLE SUBMARINO ANALOGICO SAT-1
MTC.-26	MAQUETA BARCO CABLERO
MTC.-27	EQUIPO REPETIDOR DE RADIOENLACE
MTC.-28	EQUIPO TERMINAL/REPETIDOR DE RADIOENLACE
MTC.-29	EQUIPO TERMINAL/REPETIDOR DE FIBRA OPTICA
MTC.-30	EQUIPO TERMINAL REPETIDOR DE COAXIAL
MTC.-31	EQUIPO TERMINAL/REPETIDOR DE SISTEMAS SOBRE HILO DESNUDO
MTC.-32	EXPOSICION DE CABLES
MTC.-33	TERMINACION DE LINEA AEREA
MTC.-34	ELEMENTOS DE REPARACION DE LINEAS AEREAS
MTC.-35	EXPOSITOR DE COMPONENTES
MTC.-36	EXPOSITOR DE NORMATIVA, LEGISLACION Y PLANOS
MTC.-37	SIMBOLOS DE TELEFONICA

AYUNTAMIENTO DE CANENA

MUSEO DE TELECOMUNICACIONES



ALEGORIA DE LAS TELECOMUNICACIONES

- 1.- MTC.- 1
- 2.- ALEGORIA DE LAS TELECOMUNICACIONES.-ESCULTURA EN MADERA
- 3.- EQUIPO DE TRABAJO DE ABENTEL.-DISEÑO DEL ARQUITECTO RAMON GARRIDO
- 4.- DICIEMBRE DE 2010
- 5.- MADERA. ELEMENTOS DE CONSTRUCCION DE LINEAS, CABLES. HIERRO, COBRE, ETC
- 6.- LÍNEAS TELEFÓNICAS AÉREAS DE HILOS Y CABLES
- 7.- A: 700, L: 300 W: 300 PESO: 500 kg -
- 8.- TELEFONICA (TODOS LOS ELEMENTOS PROCEDENTES DE LA PROVINCIA DE JAEN)
- 9.- CONVENIO FUNDACION TELEFONICA-AYUNTAMIENTO DE CANENA. 10101612
- 10.- FUNDACION TELEFONICA
- 11.-FOTOGRAFIAS.-SI
- 12.-NO

AYUNTAMIENTO DE CANENA

MUSEO DE TELECOMUNICACIONES



CENTRALITA MANUAL DE CAMPAÑA (MILITAR)

1. MTC.-2
2. CENTRALITA MANUAL DE CAMPAÑA Y USO MILITAR
3. L. M. ERICSSON. FABRICA DE LEGANES.-MADRID
4. CONSTRUIDA EN 1898. EN SERVICIO HASTA 2011
5. METALES COMO ALUMINIO, HIERRO, METAL, COBRE, AISLANTES ETC.
6. FABRICACION EN SERIE LIMITADA. FUNCION DE CONCENTRACION DE LLAMADAS Y DE REEXPEDICION. TECNOLOGIA MUY ELEMENTAL PERO MUY ROBUSTA
7. 100 X 60 X 60 Cm. CAPACIDAD DE TRAFICO: 1 LLAMADA POR SALIDA, MAS UNA LLAMADA DE ENTRADA MAS 16 LLAMADAS INTERNAS
8. TRANSMISORES MILITARES, DIVERSOS PUNTOS
9. CESIÓN DEL CORONEL JEFE DEL PARQUE AL AYUNTAMIENTO DE CANENA POR MEDIACION DEL CORONEL REYES LORITE
10. PCCMT – EL PARDO
11. FOTOGRAFIAS.- SI

AYUNTAMIENTO DE CANENA

MUSEO DE TELECOMUNICACIONES



CENTRAL MANUAL INTERURBANA

- 1.- MTC.-3
- 2.- CUADRO INTERURBANO
- 3.- STANDARD ELECTRICA SOCIEDAD ANÓNIMA (SESA). FABRICA DE RAMIREZ DE PRADO. MADRID
- 4.- AÑO 1950, EN SERVICIO HASTA 2ª MITAD 1980'S
- 5.- MADERA, METALES, CABLES, TEXTIL PARA AISLANTE. MUBLE DE COLOR CAOBA.
- 6.- FABRICACION EN SERIE.- FUNCION DE CONCENTRACION/EXPANSION DE LINEAS INTERURBANAS. TECNOLOGIA MUY ARTESANAL. ACTUALMENTE CURSA TRAFICO REAL CON VARIAS LLAMADAS TELEFÓNICAS
7. ALTO: 159 LARGO: 340 ANCHO: 115 (cm) PESO: 300 Kg
- 8.- TELEFONICA
- 9.- CONVENIO FUNDACION TELEFONICA-AYUNTAMIENTO DE CANENA.- 101216
- 10.- FUNDACIONTELEFONICA
- 11.- FOTOGRAFIAS SI
- 12.- NO

AYUNTAMIENTO DE CANENA

MUSEO DE TELECOMUNICACIONES

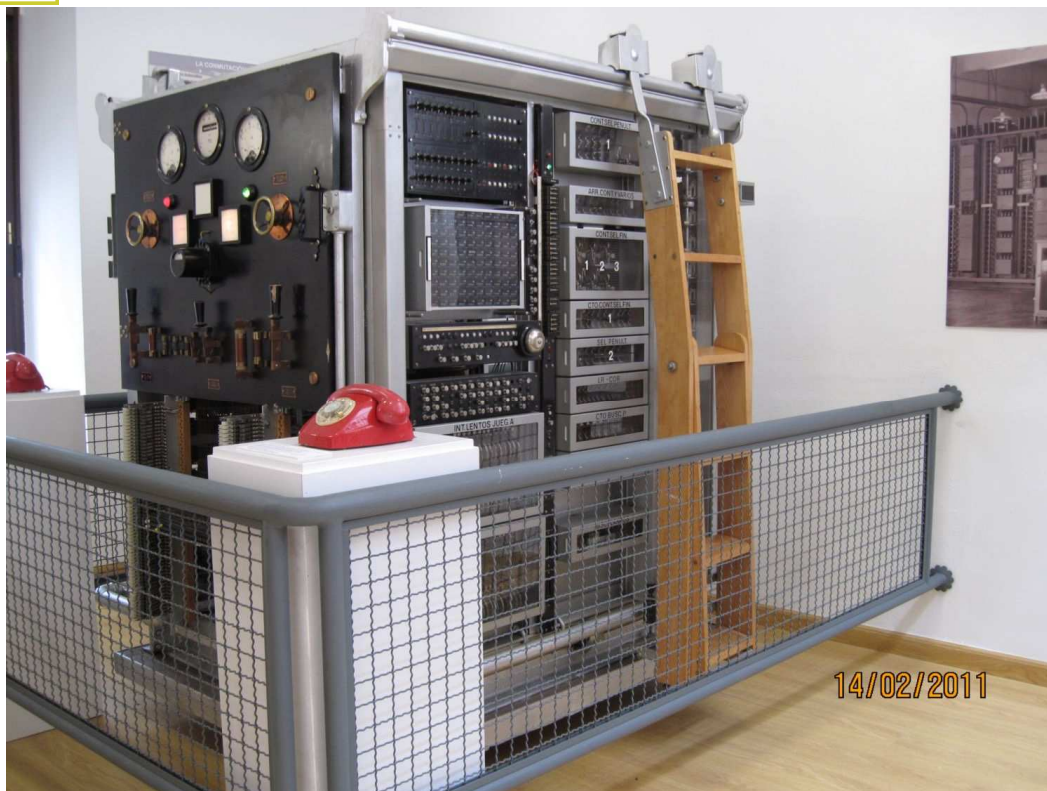


TELEFONO DE SERVICIO

- 1.- MTC.-4
- 2.- TELEFONO MURAL DE SERVICIO.
- 3.- STANDARD ELECTRICA.-FABRICA DE RAMIREZ DE PRADO. MADRID
- 4.- AÑOS 1910/1920.- EN SERVICIO HASTA LOS 1960'S
- 5.- MADERA, GOMA Y METALES. COLOR CAOBA
- 6.- FABRICACION ARTESANAL ESTABLECIMIENTO DE LINEA PUNTO A PUNTO.- TECNOLOGIA MUY INFERIOR.
- 7.-55X14X23 CM. – PES 10 kg.-- UNA CONVERSACION
- 8.- ELECTRA LA LOMA – HIJOS DE MIGUEL TORRES GODOY
- 9.- CESION DE ELECTRA LA LOMA 10/12/16
- 10.- ELECTRA LA LOMA
- 11.- FOTOGRAFIAS
- 12.- NO-

AYUNTAMIENTO DE CANENA

MUSEO DE TELECOMUNICACIONES



CENTRAL AUTOMATICA URBANA TIPO ROTATORIO

- 1.- MTC.- 5
- 2.- CENTRAL AUTOMÁTICA DE CONMUTACIÓN CON EQUIPO ROTATORIO
- 3.- ITT/ STANDARD ELECTRICA ESPAÑOLA (SESA). FABRICADA EN ESPAÑA.
- 4.- AÑOS 1950'S. EN SERVICIO HASTA 1990'S
- 5.- METALES VARIOS (HIERRO, COBRE, METALES PRECIOSOS EN CONTACTOS, LATÓN, ETC.)
BAQUELITA, PIZARRA, ETC., TECNOLOGIA AVANZADA PARA SU EPOCA.
- 6.- FABRICACION EN SERIE.
- 7.- 180 X125 X160 cm. –PESO: 400 Kg...
- 8.- TELEFONICA
- 9.- CONVENIO FUNDACION TELEFONICA-AYUNTAMIENTO DE CANENA 10/12/16
- 10.- FUNDACION TELEFONICA
- 11.- FOTOGRAFIAS, SI
- 12.- NO

AYUNTAMIENTO DE CANENA

MUSEO DE TELECOMUNICACIONES



CONJUNTO DE TELEFONOS

- 1.- MTC.- 6
- 2.- TELEFONOS DE SOBREMESA DE DIVERSOS FABRICANTES, PROCEDENCIA Y FECHA
- 3.- DIVERSOS FABRICANTES Y DISEÑOS.- FABRICACION MUY ARTESANAL
- 4.- PRINCIPIOS DE LOS 1920,S HASTA LA ACTUALIDAD
- 5.- MADERA, METALES DIVERSOS. AISLANTES .- COLORES DIVERSOS
- 6.- VARIAS PROVINCIAS
- 7.- 150X60 X 60 cm. -PESO-8 kg-
- 8.- TELEFONICA
- 9.-. CONVENIO FUNDACION TELEFONICA-AYUNTAMIENTO DE CANENA.- 10/12/16
- 10.- FUNDACION TELEFONICA
- 11.- FOTOGRAFIAS..-SI
- 12.- NO

NOTA: LOS MODELOS DE QUE CONSTA EL EXPOSITOR SON:

TELEFONO DE MAGNETO TELEKOM LMERICSSON 1895

TELEFONO BATERIA LOCAL LMERICSSON 1910

TELEFONO CAMPAÑA CITESA 1978

TELEFONO AUTOMATICO STANDARD ELECTRICA 1950-1955

AYUNTAMIENTO DE CANENA

MUSEO DE TELECOMUNICACIONES



CONJUNTO DE TELEFONOS

- 1.- MTC. 7
- 2.- CONJUNTO DE TELEFONOS ESPECIALES Y MOVILES
- 3.- DIVERSOS FABRICANTES Y TECNOLOGIA
- 4.- INICIOS DE 1980'S A FINALES DE LOS 1990'S
- 5.- MADERA, PLASTICOS.-COLORES DIVERSOS
- 6.- PRODUCCION INDUSTRIAL.- TECNOLOGIA AVANZADA
- 7.- 150 X 60 X 50 PESO 8 Kg
- 8.- TELEFONICA
- 9.- CONVENIO FUNDACION TELEFONICA-AYUNTAMIENTO DE CANENA. 101216
- 10.- FUNDACION TELEFONICA.
- 11.- FOTOGRAFIAS.-SI
- 12.- NO

AYUNTAMIENTO DE CANENA

MUSEO DE TELECOMUNICACIONES



TELEFONO PUBLICO DE MONEDAS

- 1.- MTC. 8.a)
- 2.- TELEFONO PUBLICO DE MONEDAS PROTECCION ANTIVANDALOS
- 3.- FACTORIA GNT DE DINAMARCA
- 4.- 1980'S - 2000'S
- 5.- HIERRO, ACERO, METAL, PLASTICO
- 6.- TECNOLOGIA AVANZADA ESPECIAL PROTECCION ANTIVANDALICA. TELEFONO PUBLICO EN INTERIOR Y EXTERIOR DE EDIFICIO. GRAN PROTECCION MECANICA Y ELECTRONICA CONTRA EL FRAUDE
- 7.- X 50 X 20 X 15. 1 CONVERSACION. PESO 20 KG
- 8.- TELEFONICA
- 9.- CONVENIO FUNDACION TELEFONICA-AYUNTAMIENTO DE CANENA. 3/11/2011
- 10.- FUNDACION TELEFONICA.
- 11.- SI
- 12.- NO

AYUNTAMIENTO DE CANENA

MUSEO DE TELECOMUNICACIONES

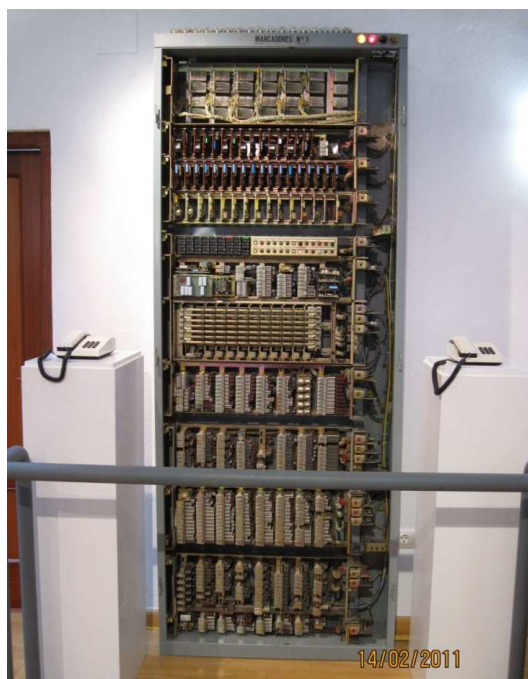


TELEFONO ANTIDEFLAGRANTE

- 1.- MTC. 8.b)
- 2.- TELEFONO PARA USO EN AMBIENTES PELIGROSOS, GASES, SAL, HUMEDAD, ETC.
- 3.- FABRICA DE AMDER EN MADRID
- 4.- 1970'S HASTA AHORA
- 5.- HIERRO, ACERO, METAL, PLASTICO, ETC. COLOR GRIS
- 6.- TECNOLOGIA MODESTA. MERCADO MAS REDUCIDO (MINAS)
- 7.- X 30 X 16 X 12. 1 CONVERSACION. PESO 10 KG
- 8.- TELEFONICA
- 9.- CONVENIO FUNDACION TELEFONICA-AYUNTAMIENTO DE CANENA. 3/11/2011
- 10.- FUNDACION TELEFONICA.
- 11.- SI
- 12.- NO

AYUNTAMIENTO DE CANENA

MUSEO DE TELECOMUNICACIONES

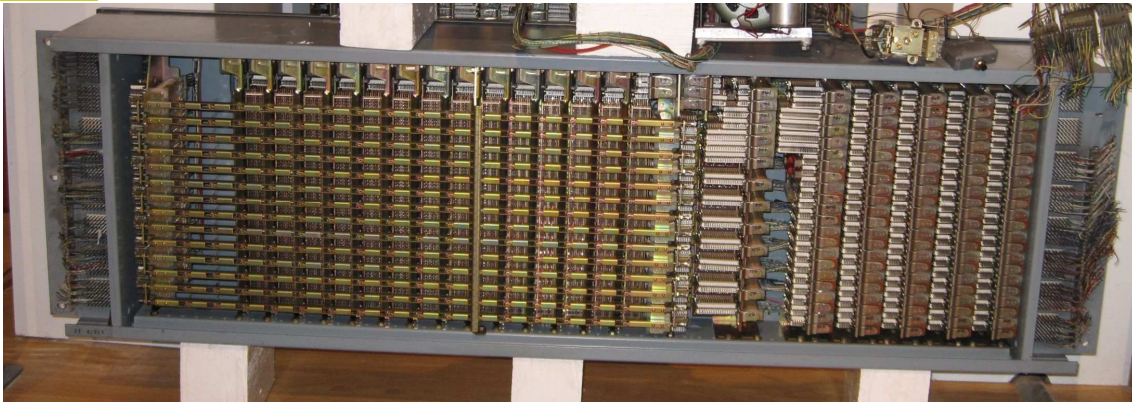


CENTRAL TELEFÓNICA DE CONMUTACION AUTOMATICA PARA USO RURAL

- 1.- MTC.-9
- 2.- CENTRAL AUTOMÁTICA DE CONMUTACIÓN CON EQUIPO BARRAS CRUZADAS, MODELO PC-32. APLICACIÓN RURAL Y AREAS DE POCO TRAFICO.
- 3.- STANDARD ELECTRICA ESPAÑOLA (SESA).- FABRICAS DE RAMIREZ DE PRADO-VILLAVERDE. MADRID. ESPAÑA.
- 4.- AÑOS 1970'S/1980'S.- EN SERVICIO HASTA LOS 2000'S (1972)
- 5.- METALES VARIOS (HIERRO, COBRE, METALES PRECIOSOS EN CONTACTOS, LATÓN, ETC.) TECNOLOGIA AVANZADA. ORIGEN ITT
- 6.- FABRICACION EN SERIE.- MONTAJE MODULA POR ESPECIALISTAS DE ALTA CUALIFICACION
- 7.- 250 X 91 X 23 PESO: 100 Kg.
- 8.- TELEFONICA
- 9.- CONVENIO FUNDACION TELEFONICA-AYUNTAMIENTO DE CANENA 101216
- 10.- FUNDACION TELEFONICA
- 11.- FOTOGRAFIAS.-SI
- 12.- NO

AYUNTAMIENTO DE CANENA

MUSEO DE TELECOMUNICACIONES

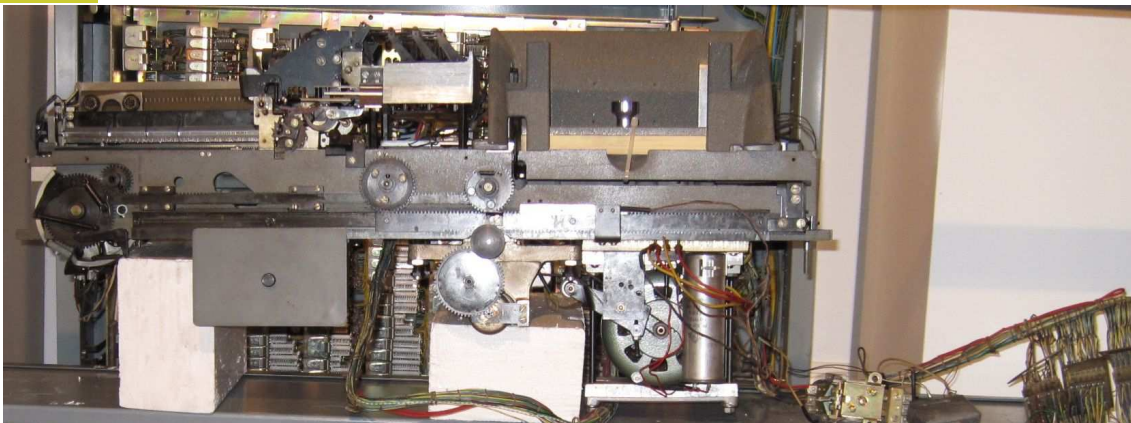


CENTRAL TELEFONICA DE CONMUTACION AUTOMATICA PARA USO URBANO E INTERURBANO

- 1.- MTC.-10
- 2.- CENTRAL DE CONMUTACION AUTOMATICA DE TECNOLOGIA BARRAS CRUZADAS MODELO PC-1000 DESTINADA A TRAFICO URBANO E INTERURBANO.
- 3.- IGUAL QUE PC-32.
- 4.- IGUAL QUE PC-32.
- 5.- IGUAL QUE PC-32.
- 6.- IGUAL QUE PC-32.
- 7.- 130 X 40 X 20 PESO: 25 Kg.
- 8.- TELEFONICA
- 9.- CONVENIO FUNDACION TELEFONICA-AYUNTAMIENTO DE CANENA 101216
- 10.- FUNDACION TELEFONICA
- 11.- FOTOGRAFIAS.-SI
- 12.- NO

AYUNTAMIENTO DE CANENA

MUSEO DE TELECOMUNICACIONES

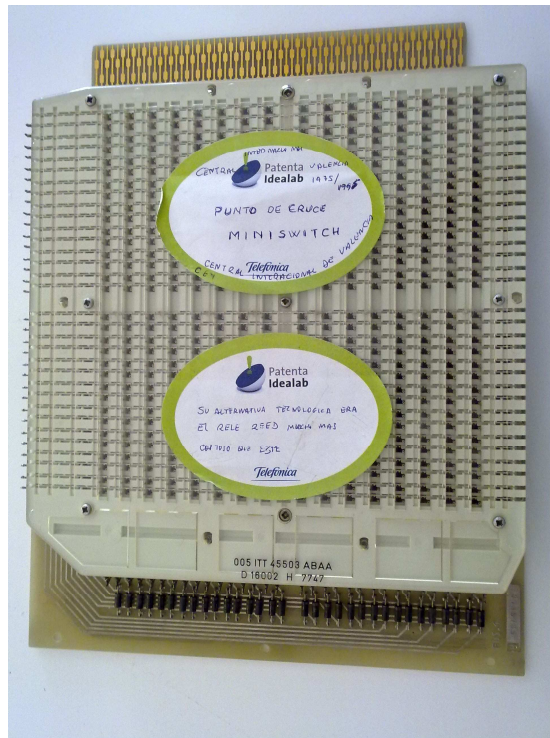


ROBOT DE SUPERVISION URBANA PC-1000

- 1.- MTC.-11
- 2.- ELEMENTO DE SUPERVISION, DETECCION Y PRUEBA PARA CENTRALES PC-1000 URBANAS O DE TRANSITO CON EMISION DE RESULTADOS POR TARJETA PERFORADA.
- 3.- STANDARD ELECTRICA ESPAÑOLA (SESA).- FABRICAS EN MADRID Y TOLEDO.
- 4.- AÑOS 1970'S - 1990'S
- 5.- VARIOS METALES, HIERRO, COBRE, ACERO, METALES PRECIOSOS EN CONTACTOS. TECNOLOGIA AVANZADA ORIGEN EN ITT. COLOR GRIS.
- 6.- FABRICACION EN GRANDES SERIES. MONTAJE MODULAR POR PERSONA DE ALTA CUALIFICACION.
- 7.- 80 X 30 X 20 PESO: 40 Kg.
- 8.- TELEFONICA
- 9.- CONVENIO FUNDACION TELEFONICA-AYUNTAMIENTO DE CANENA
- 10.- TELEFONICA
- 11.- SI
- 12.- NO

AYUNTAMIENTO DE CANENA

MUSEO DE TELECOMUNICACIONES



MATRIZ DE CRUCE DE LA CENTRAL INTERNACIONAL DE VALENCIA, DE TIPO SEMIELECTRONICO

- 1.- MTC.- 12
- 2.- PUNTO DE CRUCE TIPO MINISWITCH DE LA CENTRAL INTERNACIONAL SEMIELECTRONICA DE VALENCIA-CAMPANAR
- 3.- FABRICA DE STANDARD ELECTRICA EN MADRID Y DE ITT EN HOLANDA
- 4.- MEDIADOS DE LOS 1970'S EN ESPAÑA.
- 5.- ALUMINIO, ACERO, CHAPA, SEMICONDUCTORES, PLASTICOS, AISLANTES.- COLOR EN CONJUNTO GRIS
- 6.- FABRICACION MUY LIMITDA. SOLO SE MONTARON ENTRE 5 Y 10 CENTRALES DE TRANSITO EN TODO EL MUNDO.
- 7.-- 45 X 38 X 4 PESO 3 Kg.
- 8.- DONADO POR CRISTOBAL TORRES GODOY
- 9.- CONVENIO PARTICULAR- AYUNTAMIENTO DE CANENA
- 10.- CRISTOBAL TORRRES GODOY
- 11.- SI
- 12.- NO

AYUNTAMIENTO DE CANENA

MUSEO DE TELECOMUNICACIONES

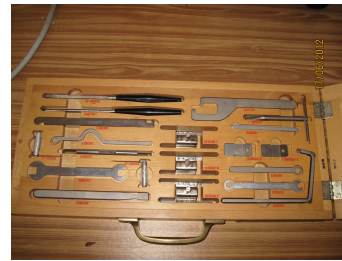
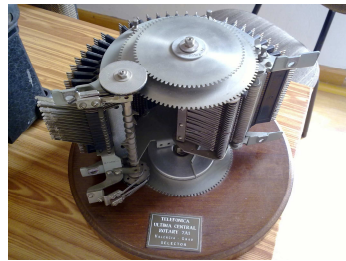


CENTRAL TELEFÓNICA AUTOMÁTICA DE CONMUTACIÓN TIPO ELECTRONICO

- 1.- - MTC.- 13
- 2.- CENTRAL TELEFÓNICA AUTOMÁTICA DE CONMUTACIÓN CON EQUIPO EXCLUSIVAMENTE ELECTRÓNICO, MODELO MD110.
- 3.- L. M. ERICSSON/INTELSA.- LEGANES. MADRID. ESPAÑA
- 4.- AÑOS 1990'S.- ACTUALMENTE EN SERVICIO (1992)
- 5.- METALES VARIOS, CABLE, COBRE. AISLANTE PLASTICO, TECNOLOGIA MUY AVANZADA
- 6.- FABRICACION EN GRANDES SERIES. MONTAJE MODULAR MUY ESPECIALIZADO
- 7.- 96 X 32 X 80 PESO: 50 Kg
- 8.- TELEFONICA
- 9.- CONVENIO FUNDACION TELEFONICA- AYUNTAMIENTO DE CANENA 101216
- 10.- FUNDACION TELEFONICA
- 11.- FOTOGRAFIAS.-SI
- 12.- NO

AYUNTAMIENTO DE CANENA

MUSEO DE TELECOMUNICACIONES



ELEMENTOS VARIOS DE MEDIDA Y CONSERVACION

14A – 14B – 14C – 14D

- 1- MTC.-14A – MTC 14B – MTC 14C – MTC 14D.
- 2.- ELEMENTOS VARIOS DE MEDIDA Y CONSERVACION.
- 3.- ELEMENTOS DE PRUEBA DE EQUIPOS Y CIRCUITOS, DE FABRICACION ARTESANAL. SERIES LIMITADAS. NO DOCUMENTADAS, FECHAS DESCONOCIDAS.
- 4.- DESDE SEGUNDA MITAD SIGLO XIX HASTA LA ACTUALIDAD
- 5.- HIERRO, CHAPA, MADERA, COBRE. COLOR NEGRO O GRIS.
- 6.- TECNOLOGIA MODESTA. FUNCION BASICA DE PRUEBA Y MEDIDA.
- 7.- VARIADAS
- 8.- TELEFONICA, TELEGRAFOS
- 9.- CONVENIO FUNDACION TELEFONICA-AYUNTAMIENTO DE CANENA
- 10.- TELEFONICA
- 11.- SI
- 12.- NO

AYUNTAMIENTO DE CANENA

MUSEO DE TELECOMUNICACIONES

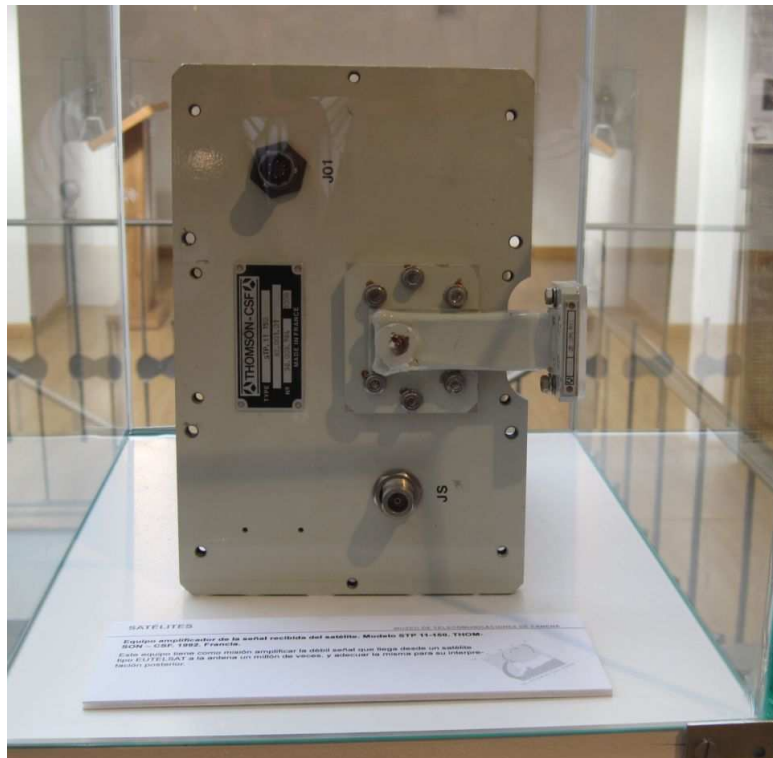


MAQUETA SATELITE EUTELSAT E 1/10

- 1.- MTC.- 15
- 2.- MAQUETA SATELITE EUTELSAT ESCALA 1/10
- 3.- EMPRESA AEROESPACIAL DE FRANCIA
- 4.- INICIOS DE LOS 1980'S
- 5.- ALUMINIO, HIERRO, VIDRIO Y PLASTICO
- 6.- MAQUETISTA.-ARTESANIA PURA
- 7.- 240 X 30 X 300 PESO: 10 Kg.
- 8.- TELEFÓNICA
- 9.- CONVENIO FUNDACION TELEFONICA-AYUNTAMIENTO DE CANENA 101216
- 10.- FUNDACION TELEFONICA
- 11.- FOTOGRAFIAS.-SI
- 12.- NO

AYUNTAMIENTO DE CANENA

MUSEO DE TELECOMUNICACIONES



AMPLIFICADOR DE BAJO RUIDO

- 1.- MTC.- 16
- 2.- AMPLIFICADOR DE BAJO RUIDO
- 3.- LABORATORIOS DE THOMSON C.S.F. DE FRANCIA
- 4.- INICIOS DE LOS 1990'S, (1992)
- 5.- ALUMINIO, ACERO, HIERRO COBRE, PLASTICO, ETC
- 6.- FABRICACION MUY ARTESANA POR ESPECIALISTAS E INGENIEROS INSTALACION, MONTAJE POR ALTOS ESPECIALISTAS.
- 7.- 22 X 14 X 16 PESO: 5 Kg. AMPLIFICACION: 60 DB'S EQUIVALENTE A 1MILLON DE VECES
- 8.- PROCEDENTE DE LA E. C. S. DE TELEFÓNICA DE ARMUÑA DE TAJUÑA (GUADALAJARA) CESIÓN PARTICULAR DE D. ALBERTO MORENO
- 9.- CONVENIO PROPIETARIO- AYUNTAMIENTO DE CANENA. 101216
- 10.- PARTICULAR
- 11.- FOTOGRAFIAS.- SI
- 12.- NO

AYUNTAMIENTO DE CANENA

MUSEO DE TELECOMUNICACIONES



EQUIPO TERMINAL DE ADSL

- 1.- MTC.- 17
- 2.- EQUIPO TERMINAL ADSL (ASYMETRIC DIGITAL SUSCRIBER LINE)
- 3.- FABRICA DE ALCATEL-LUCENT EN MADRID MOD.SINGEL 2001
- 4.- MEDIADOS DE LOS 2009 'S
- 5.- ALUMINIO, HIERRO, TECNOLOGIA MUY AVANZADA.- COLOR ALUMINIO
- 6.- FABRICACION EN CADENA.- DISEÑO DE ALTA ESPECIALIZACION
- 7.- 62 X 44 X 39 PESO: 39 Kg. CAPACIDAD-24 CIRCUITOS
- 8.- TELEFONICA
- 9.- CONVENIO FUNDACION TELEFONICA.-AYUNTAMIENTO DE CANENA.- 101216
- 10.- FUNDACION TELEFONICA
- 11.- FOTOGRAFIAS.- SI
- 12.- NO

AYUNTAMIENTO DE CANENA

MUSEO DE TELECOMUNICACIONES



EQUIPO TESIS DE TRANSMISION DE DATOS POR CONMUTACION DE PAQUETES

- 1.- MTC.- 18
- 2.- BASTIDOR DE EQUIPO TESIS (TELEFONICA, SECOINSA Y SITRE) PARA LA RED DE DATOS IBERPAC
- 3.- FACTORIA DE FUJITSU EN MALAGA
- 4.- MEDIADOS DE LOS 1980'S
- 5.- ALUMINIO, ACERO, COBRE, PLASTICOS,ETC. TECNOLOGIA DE VANGUARDIA.- COLOR OSCURO.
- 6.- FABRICACION EN CADENA LIMITADA DADA LA ESCASA PRODUCCION.- MONTAJE, INSTALACION Y PRUEBAS, POR PERSONAL DE ALTA ESPECIALIZACION
- 7.- 225 X 71 X 71 PESO: 110 Kg.-
- 8.- TELEFONICA
- 9.- CONVENIO FUNDACION TELEFONICA-AYUNTAMIENTO DE CANENA. 101216
- 10.- FUNDACION TELEFONICA
- 11.- FOTOGRAFIAS.- SI
- 12.-NO

AYUNTAMIENTO DE CANENA

MUSEO DE TELECOMUNICACIONES



TELETIPO

- 1.- MTC.- 19
- 2.- TELETIPO TRANSMISOR RECEPTOR.
- 3.- FACTORIA DE SAGEM EN LA CAROLINA.-JAEN
- 4.- FINALES DE LOS 1960'S (1968)
- 5.- ALUMINIO, ACERO, COBRE, PLASTICOS ETC. TECNOLKOGIA AVANZADA.- COLOR MARRON CLARO
- 6.- FABRICACION IMPORTANTE EN SERIE. MONTAJE Y PRUEBA POR ESPECIALISTAS
- 7.- 30 X 50 X 75 PESO: 20 Kg. VELOCIDAD- 50 BAUDIOS
- 8.- TELEFONICA
- 9.- CONVENIO FUNDACION TELEFONICA-AYUNTAMIENTO DE CANENA 101216
- 10.-FUNDACION TELEFONICA
- 11.- FOTOGRAFIAS.- SI
- 12.- NO

AYUNTAMIENTO DE CANENA

MUSEO DE TELECOMUNICACIONES



FAX

- 1.- MTC.- 20
- 2.- TERMINAL DE FAXIMIL GRUPO 4
- 3.- ORIGEN TECNOLOGIA FRANCESA SAGEM MOD. NEGOCIO (Año 2004.- Hungria)
- 4.- Finales de los 90's-2000's
- 5.- ALUMINIO, ACERO, CHAPA, COBRE, ETC. COLOR GRIS
- 6.- FABRICACION EN SERIE. MONTAJE Y PUESTA EN SERVICIO FACIL
- 7.- 18 X 33 26 PESO: 5 Kg.
- 8.- TELEFONICA
- 9.- CONVENIO FUNDACION TELEFONICA-AYUNTAMIENTO DE CANENA 10/12/16.
- 10.- FUNDACION TELEFONICA
- 11.- FOTOGRAFIAS SI
- 12.- NO

AYUNTAMIENTO DE CANENA

MUSEO DE TELECOMUNICACIONES



TRANSMISOR Y RECEPTOR MORSE

- 1.- MTC-21
- 2.- TRANSMISOR Y RECEPTOR MORSE 2 X TRANSMISION 1 X RECEPCION
- 3.- FABRICACION ARTESANAL. ORIGEN DESCONOCIDO
- 4.- 1920'S
- 5.- MADERA, METAL, COBRE, VIDRIO COLOR PREDOMINANTE MADERA
- 6.- MONTAJE Y MANIPULACION POR PERSONAL EXPERTO
- 7.- 20 X 35 X 60 PESO: 7 Kg
- 8.- JUAN MIGUEL CRUZ GÓMEZ, GERENTE COOPERTIVA. RECONSTRUIDO POR MANOLO JÓDAR
- 9.- CONVENIO JUAN MIGUEL - AYUNTAMIENTO DE CANENA 101216
- 10.- JUAN MIGUEL
- 11.- SI
- 12.- NO

AYUNTAMIENTO DE CANENA

MUSEO DE TELECOMUNICACIONES



INICIO DE LINEA AEREA

- 1.- MTC.- 22
- 2.- ARRANQUE DE LÍNEA AEREA DE HILOS DESNUDOS SOPORTANDO SISTEMAS DE B.F.
- 3.- MONTAJE SOBRE EL TERRENO CUMPLIENDO CON LAS ESPECIFICACIONES Y METODOS MAS EXIGENTES DE POSICION Y SUJECION DE CRUCETAS, RIOSTRAS ETC.
- 4.- DESDE INICIOS DEL S. XX HASTA AHORA
- 5.- MADERA, COBRE, HIERRO, ETC. PREDOMINAN AISLADORES DE VIDRIO.- COLOR MADERA.
- 6.- MONTAJE ARTESANAL POR ESPECIALISTAS DE ABENTEL DE JAEN.
- 7.- 300 X 220 X 50.- PESO: 125 Kg.
- 8.-TELEFONICA
- 9.- CONVENIO FUNDACION TELEFONICA-AYUNTAMIENTO DE CANENA 101216
- 10.- FUNDACION TELEFONICA
- 11.- FOTOGRAFIAS: SI
- 12.- NO

AYUNTAMIENTO DE CANENA
MUSEO DE TELECOMUNICACIONES



***ESTACIÓN BASE CON EQUIPO MICRO GSM BANDA 900 MHZ TELEFONIA
MOVIL***

- 1.- MTC.- 23
- 2.- EQUIPO MICRO GSM BANDA 900 MHZ
- 3.- MOTOROLA. CALIFORNIA. EE.UU.
- 4.- 90'S
- 5.- HIERRO, ACERO, PLASTICOS, COBRE.
- 6.- TECNICA MUY AVANZADA TIPO GSM ESTACION BASE (TERMINAL CON PUNTO ACCESO A LA RED MOVIL)
- 7.- 45 X 40 X 15. 12 CANALES SIMULTANEOS EN VOZ.
- 8.-TELEFONICA
- 9.- CONVENIO FUNDACION TELEFONICA-AYUNTAMIENTO DE CANENA
- 10.- SI
- 11.- NO

AYUNTAMIENTO DE CANENA

MUSEO DE TELECOMUNICACIONES



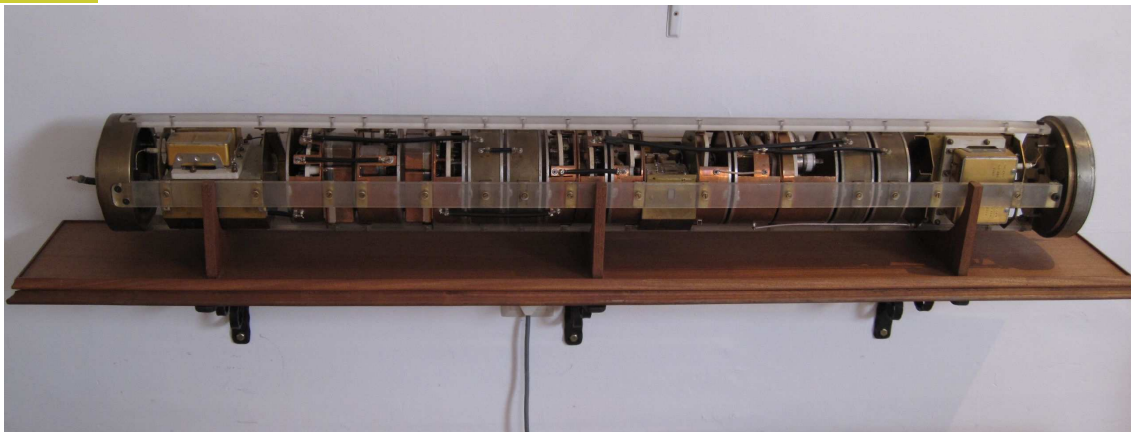
REPETIDOR DE CABLE SUBMARINO ANALOGICO MAT-1

- 1.- MTC.-24
- 2.- REPETIDOR DE CABLE SUBMARINO ANALOGICO
- 3.- FACTORIA DE LA STC (ITT) EN SOUTHAMPTON, INGLATERRA
- 4¹.- COMIENZOS DE LOS 1970'S ASOCIADO AL CABLE SUBMARINO MAT-1, ESTEPONA-ROMA
- 5.- ACERO, COBRE, SEMICONDUCTORES, TRANSISTORES, AISLANTES. COLOR BLANCO.
- 6.- PRODUCCION BASTANTE MECANIZADA EN SU EPOCA DE APOGEO A COMIENZOS DE LOS 90'S EMPEZARON A SER SUSTITUIDOS POR LA FIBRA OPTICA.
- 7.- DIAMETRO 28 CM. LONGITUD: 240 PESO 250 Kg. CAPACIDAD 640 CIRCUITOS DE 4 KHERZ.
- 8.- TELEFONICA
- 9.- CONVENIO FUNDACION TELEFONICA-AYUNTAMIENTO DE CANENA. 101216
- 10.- FUNDACION TELEFONICA
- 11.- FOTOGRAFIAS: SI
- 12.- NO

¹ Este sistema formaba parte del complejo TAT5/Mat 1 que junto con el radioenlace Estepona-Lisboa estaba especialmente orientado a facilitar las comunicación Europa – EEUU durante la guerra fría.

AYUNTAMIENTO DE CANENA

MUSEO DE TELECOMUNICACIONES



REPETIDOR DE CABLE SUBMARINO ANALOGICO SAT-1

- 1.- MTC.-25
- 2.- REPETIDOR DE CABLE SUBMARINO ANALOGICO
- 3.- FACTORIA DE LA STC (ITT) EN SOUTHAMPTON, INGLATERRA
- 4.- COMIENZOS DE LOS 1970'S ASOCIADO AL CABLE SUBMARINO ENTRE SANTA CRUZ DE TENERIFE Y CIUDAD DEL CABO
- 5.- ACERO, COBRE, SEMICONDUCTORES, TRANSISTORES, AISLANTES. COLOR BLANCO.
- 6.- PRODUCCION BASTANTE MECANIZADA EN SU EPOCA DE APOGEO A COMIENZOS DE LOS 90'S EMPEZARON A SER SUSTITUIDOS POR LA FIBRA OPTICA.
- 7.- DIAMETRO 17 CM. LONGITUD: 175 PESO 60 Kg. ELIMINACION DE CAJA DE ACERO PARA SU MEJOR OBSERVACIÓN
- 8.- SR. BRUCE ROW, IGNACIO UGALDE Y OTROS
- 9.-CONVENIO PARTICULAR –AYUNTAMIENTO DE CANENA
- 10.- PARTICULAR
- 11.- SI
- 12.- NO

AYUNTAMIENTO DE CANENA MUSEO DE TELECOMUNICACIONES



MAQUETA BARCO CABLERO

- 1.- MTC- 26
- 2.- METOPAS Y MAQUETA BUQUE CABLERO
- 3.- FABRICANTES DE RECLAMOS PUBLICITARIOS EN PLASTICO
- 4.- 1990'S
- 5.- PLASTICOS Y PINTURAS
- 6.- FABRICACION MUY LIMITADA
- 7.- 15 X 10 X 2
- 8.- PARTICULAR (LUIS VAZQUEZ QUINTANA)
- 9.- DONACION
- 10.- MUSEO
- 11.- SI
- 12.- NO

AYUNTAMIENTO DE CANENA

MUSEO DE TELECOMUNICACIONES



EQUIPO REPETIDOR DE RADIOENLACE

- 1.- MTC.- 27
- 2.- TORRE Y ANTENA DE REPETIDOR DE RADIOENLACE DE MICROONDAS
- 3.- TORRE FABRICADA EN MADRID
 ANTENA Y EQUIPO POR LA SEL DE ALEMANIA
- 4.- MEDIADOS DE LOS 50'S
- 5.- TORRE: ACERO Y HIERRO PINTADO EN FRANJAS DE ROJO Y BLANCO.
 EQUIPO: GRIS
- 6.- FABRICACION EN SERIES MEDIANAS MONTAJE POR ESPECIALISTAS
- 7.- ALTURA: 230. LADO DEL POSTE TRIANGULAR:65. DIAMETRO: 122 PESO: 100 Kg.
- 8.- TELEFONICA
- 9.- CONVENIO FUNDACION TELEFONICA-AYUNTAMIENTO DE CANENA. 101216
- 10.- FUNDACION TELEFONICA
- 11.- FOTOGRAFIA SI
- 12.- NO

AYUNTAMIENTO DE CANENA

MUSEO DE TELECOMUNICACIONES



EQUIPO TERMINAL/REPETIDOR DE RADIOENLACE

- 1.- MTC.- 28
- 2.- EQUIPO REPETIDOR DE RADIOENLACE DE MICROONDAS ASOCIADO A LA INSTALACION ANTERIOR Y MONTADO EN BASTIDOR
3. FABRICA DE STANDARD ELECTRIC LORENZ EN ALEMANIA
- 4.- MEDIADOS DE LOS 50'S. (1958, MODELO 7D, 14 GHERZ.
- 5.- ACERO, ALUMINIO, CHAPA, AISLANTES, COBRE, ETC. COLOR GRIS
- 6.- FABRICACION MUY MECANIZADA. MONTAJE Y SERVICIO POR ESPECIALISTAS.
- 7.- ALTO: 200. ANCHO: 56. FONDO: 53 PESO: 120 Kg.
- 8.- TELEFONICA
- 9.- CONVENIO FUNDACION TELEFONICA- AYUNTAMIENTO DE CANENA 101216
- 10.- FUNDACION TELEFONICA
- 11.- FOTOGRAFIAS: SI
- 12.- NO

AYUNTAMIENTO DE CANENA

MUSEO DE TELECOMUNICACIONES

EQUIPO TERMINAL/REPETIDOR DE FIBRA OPTICA

- 1.- MTC-29
- 2.- EQUIPO TERMINAL DE SISTEMAS DE FIBRA OPTICA
- 3.- FABRICACION ALCATEL FRANCIA
- 4.- PRIMERA MITAD DE LOS 2000'S (2001, Alcatel Modlt115)
- 5.- ALUMINIO, CRISTAL, FIBRA, PLASTICO, ETC. COLOR: GRIS
- 6.- FABRICACION EN SERIE. GRAN DIFUSION MUNDIAL INSTALACION Y PUESTA EN SERVICIO POR ESPECIALISTAS.
- 7.- 25 X 250 X 12 PESO: 40 Kg. CAPACIDAD POR SISTEMA MAX. 7680 CIRCUITOS.
- 8.- TELEFONICA
- 9.- CONVENIO FUNDACION TELEFONICA- AYUNTAMIENTO DE CANENA 101216
- 10.- FUNDACION TELEFONICA
- 11.- SI
- 12.- NO





AYUNTAMIENTO DE CANENA

MUSEO DE TELECOMUNICACIONES

EQUIPO TERMINAL/REPETIDOR DE COAXIAL

- 1.- MTC-30
- 2.- BASTIDOR DE EQUIPO INTERMEDIO DE REPETICION DE CABLE COAXIAL TERRESTRE A INSTALAR EN POBLACIONES INTERMEDIAS DE LA RUTA
- 3.- FABRICACION STC EN INGLATERRA.
- 4.- SEGUNDA MITAD DE LOS 1960'S
- 5.- ACERO, HIERRO, COBRE, PLASTICOS, AISLANTES, ETC. COLOR GRIS
- 6.- FABRICACION POCO MECANIZADA Y BAJO PEDIDO. MONTAJE E INSTALACION ADECUADO A CARACTERISTICAS DE CABLE PORTADOR MUY DELICADO.
- 7.- 44 X 260 X 52 PESO: 75 Kg. CAPACIDAD: 2700 CANALES.
- 8.- TELEFONICA.
- 9.- CONVENIO FUNDACION TELEFONICA- AYUNTAMIENTO DE CANENA. 101216
- 10.- FUNDACION TELEFONICA
- 11.- SI
- 12.- NO





EQUIPO TERMINAL/REPETIDOR DE SISTEMAS SOBRE HILO DESNUDO

- 1.- MTC.- 31
- 2.- EQUIPO REPETIDOR EN BASTIDOR DE SISTEMAS DE 3 CANALES SOBRE PORTADOR DE HILO DESNUDO.
- 3.- FABRICACION ITT.-ORIGEN SUDAFRICA
- 4.- DECADA DE LOS 1950'S SESA
- 5.- ALUMINIO, ACERO, AISLANTES, COBRE, VIDRIO, ETC. COLOR GRIS
- 6.- FABRICACION B ASTANTE ARTESANAL. MONTAJE E INSTALACION IN SITU.ADECUACION A LINEA PORTADORA MUY DELICADA Y DIVERSA.
- 7.- 62 X 260 X 20. PESO: 85 Kg CAPACIDAD X 3 CIRCUITOS.
- 8.- TELEFONICA
- 9.- CONVENIO FUNDACION TELEFONICA-AYUNTAMIENTO DE CANENA 101216
- 10.- FUNDACION TELEFONICA
- 11.- SI
- 12.- NO

AYUNTAMIENTO DE CANENA

MUSEO DE TELECOMUNICACIONES

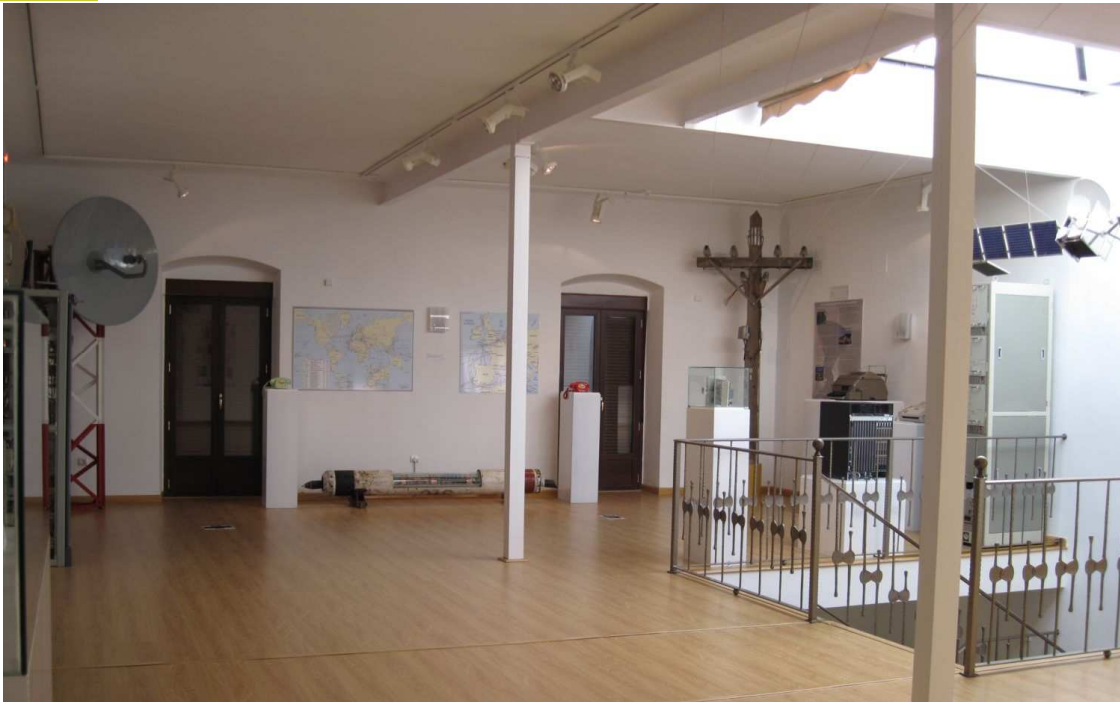


EXPOSICION DE CABLES

- 1.- MTC-32
- 2.- EXPOSITOR DE MUESTRAS DE CABLE DE DIVERSO TIPO
- 3.- FABRICACION ITT, SUBMARCON, FUJITSU, ATT, SESA, ETC.
- 4.- 1900-2000
- 5.- ACERO, COBRE, ALUMINIO, FIBRA OPTICA, AISLANTES, POLIESTILENOS, PAPEL, ETC.
- 6.- FABRICACION EN GRANDES CANTIDADES Y NUMEROSOS DESTINOS DE TODO EL MUNDO.
- 7.- GRAN DIVERSIDAD. EXPOSITOR: 157 X 101 X 32 PESO 10 Kg.
- 8.- TELEFONICA.
- 9.- CONVENIO FUNDACION TELEFONICA-AYUNTAMIENTO DE CANENA 101216
- 10.- FUNDACION TELEFONICA
- 11.- SI
- 12.- NO

AYUNTAMIENTO DE CANENA

MUSEO DE TELECOMUNICACIONES



TERMINACION DE LINEA AEREA

- 1.- MTC-33
- 2.- TERMINACION DE LINEA AEREA DE HILOS DESNUDOS Y BAJA FRECUENCIA.- 3m/m diámetro
- 3.- MONTAJE SOBRE EL TERRENO, CUMPLIENDO TODAS LAS ESPECIFICACIONES Y NORMAS EN VIGOR.
- 4.- DICIEMBRE DE 2010
- 5.- MADERA DE ORIGEN LA SELVA NEGRA ALEMANA, HIERRO, VIDRIO, COBRE ETC. PREDOMINA COLOR MADERA
- 6.- MONTAJE ARTESANO POR ESPECIALISTAS EN LA MATERIA DE ABENTEL
- 7.- 275 X 200 X 30 PESO: 105 Kg.
- 8.- TELEFONICA
- 9.- CONVENIO FUNDACION TELEFONICA-AYUNTAMIENTO DE CANENA 101216
- 10.- FUNDACION TELEFONICA
- 11.- SI
- 12.- NO

AYUNTAMIENTO DE CANENA

MUSEO DE TELECOMUNICACIONES



ELEMENTOS DE REPARACION DE LINEAS AEREAS

- 1.- MTC-34
- 2.- TREPADORES Y CINTOS PARA TRABAJOS EN POSTES
- 3.- VARIOS - UBEDA
- 4.- 1960 HASTA AHORA
- 5.- CUERO, HIERRO, CAÑAMO. COLOR MARRON/AMARILLO
- 6.- ARTESANAL. ASEGURA TRABAJO SOBRE POSTE DE MADERA
- 7.- --- X --- X --- PESO: 15 Kg.
- 8.- TELEFONICA
- 9.- CONVENIO FUNDACION TELEFONICA-AYUNTAMIENTO DE CANENA
- 10.- FUNDACION TELEFONICA
- 11.- SI
- 12.- NO

AYUNTAMIENTO DE CANENA

MUSEO DE TELECOMUNICACIONES



EXPOSITOR DE COMPONENTES

- 1.- MTC- 35
- 2.- MUESTRARIO DE COMPONENTES ELECTRONICOS DESDE VALVULAS DE VACIO A CIRCUITOS INTEGRADOS DE VLI
- 3.- FABRICACION DE DIVERSO ORIGEN: RCA, INTEL, TEXAS, ETC
- 4.- PRINCIPIOS DE LOS 1900'S HASTA NUESTROS DIAS
- 5.- VIDRIO, COBRE, TUNGSTENO, SEMICONDUCTORES, COLOR: DIVERSOS.
- 6.- FABRICACION EN SERIES BASTANTE GRANDES, ESPECIALMENTE LOS CI. MONTAJE Y MANTENIMIENTO POR ESPECIALISTAS DE ALTA CUALIFICACION
- 7.- 149 X 101 X 41 PESO: 10 Kg.
- 8.- TELEFONICA
- 9.- CONVENIO FUNDACION TELEFONICA-AYUNTAMIENTO DE CANENA 101216
- 10.- FUNDACION TELEFONICA
- 11.- SI
- 12.- NO



AYUNTAMIENTO DE CANENA

MUSEO DE TELECOMUNICACIONES

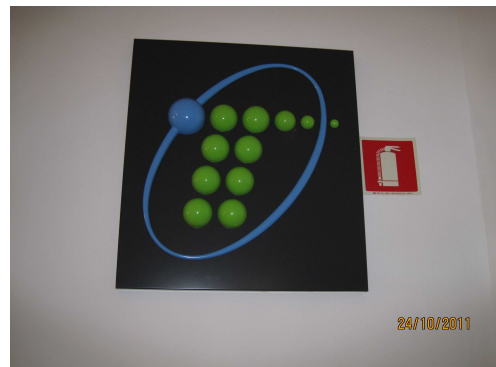


EXPOSITOR DE NORMATIVA, LEGISLACION Y PLANOS

- 1.- MTC- 36
- 2.- EXPOSITOR CON INFORMACION DE PLANOS, ESPECIFICACIONES, NORMATIVAS DEL CCITT, ETC.
- 3.- PRODUCIDAS EN LAS INGENIERAS DE PROYECTOS DE LAS OPERADORAS TELEFONICAS Y EN LOS ORGANISMOS REGULADORES
- 4.- DESDE 2ª MITAD DE 1920'S
- 5.- PAPEL E INFORMATICA EN LA ACTUALIDAD
- 6.- PRODUCCION ORIENTADA A GRAN DIFUSION
- 7.- 110 X 210 X 70 PESO: 10 Kg.
- 8.- TELEFONICA
- 9.- CONVENIOI FUNDACION TELEFONICA-AYUNTAMIENTO DE CANENA 101216
- 10.- FUNDACION TELEFONICA
- 11.- SI
- 12.- NO

AYUNTAMIENTO DE CANENA

MUSEO DE TELECOMUNICACIONES



SIMBOLOS DE TELEFONICA

- 1.- MTC - 37A, MTC – 37B, MTC – 37C
- 2.- SIMBOLOS DE TELEFONICA EN DISCOS
- 3.- VARIOS
- 4.- 37A - 1924 37B - 1984 37C - 1993
- 5.- BRONCE METAL CHAPA VERDE CHAPA AZUL
- 6.- ARTESANA INFORMATIVA
- 7.- 20 KG 5 KG 5 KG
- 8.- TELEFONICA
- 9.- CONVENIO FUNDACION TELEFONICA-AYUNTAMIENTO DE CANENA 5/11
- 10.- FUNDACION TELEFONICA
- 11.- SI
- 12.- NO